

## 2. Quels outils pour quels besoins ?

Samuel Nottebaert



**VILLE DE  
NAMUR**

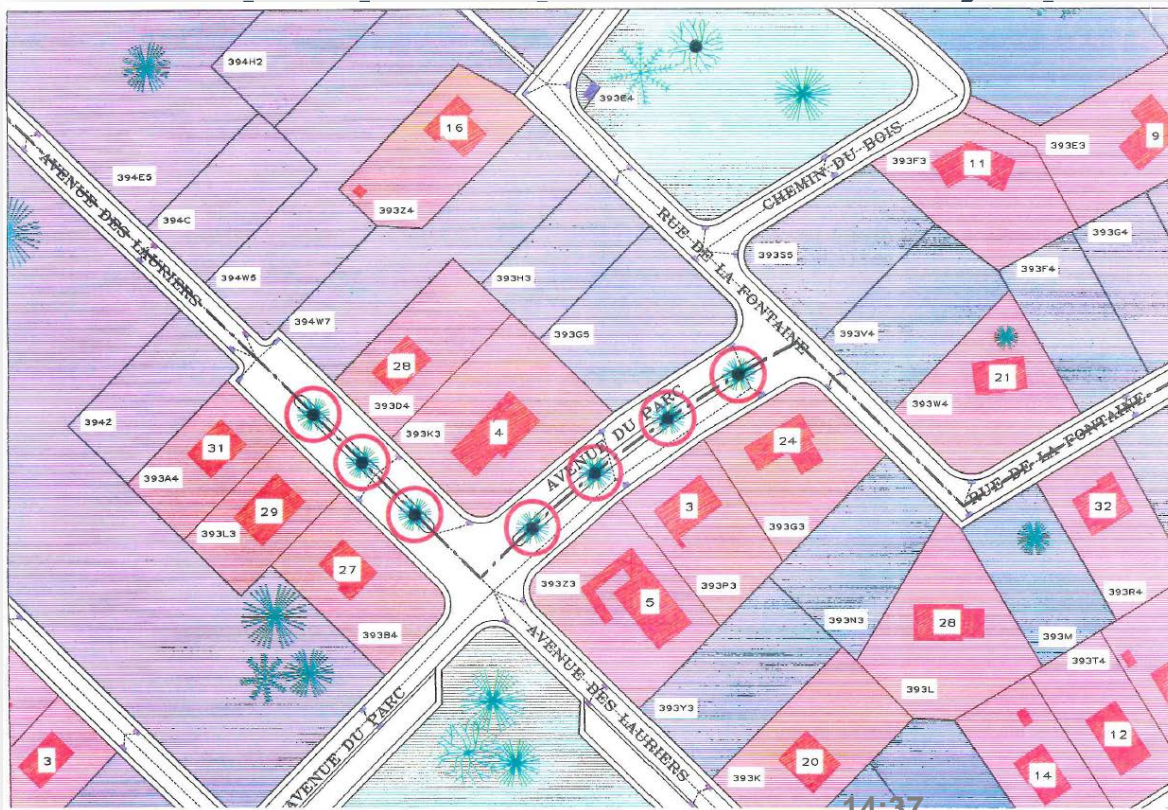
# Ville de Namur

# Outils cartographiques

Historique et démarches en cours

# Historique

- En 1990, Namur, « pionnier » en cartographie avec le logiciel SICAD de Siemens
- Cartographie complète du territoire par



(similaire au



dastrales  
ries

# Aujourd'hui → c'est plus c

Plan de Ville  



Mobilité  



Serv. Techniques 



Urbanisme 



VoirieGIS  



Namur Chiffres 



Schéma de Structure 



Ecologie  



Histoire  



Plan d'urgence 



HorecaGIS  



PopuGIS  



Déneigement 



Cimetières  

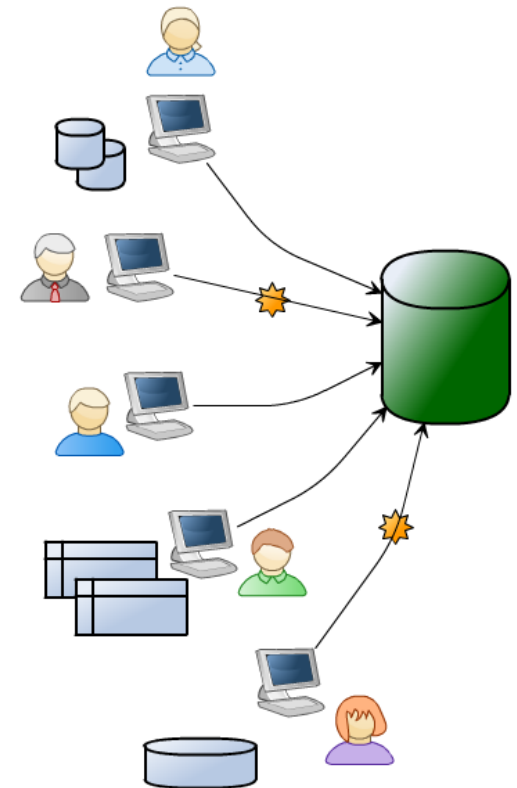


## Dynamique actuelle du service GUN

- 5 grands thèmes/projets :
  - Centralisation et ré-organisation des données de la Ville de Namur
  - Fournir des outils de gestion adaptés à chaque service
  - Garantir la transversalité des données
  - Partager l'information entre services de la Ville et avec la population
  - Former les collègues à l'utilisation d'outils cartographiques

# 1° Centralisation des données

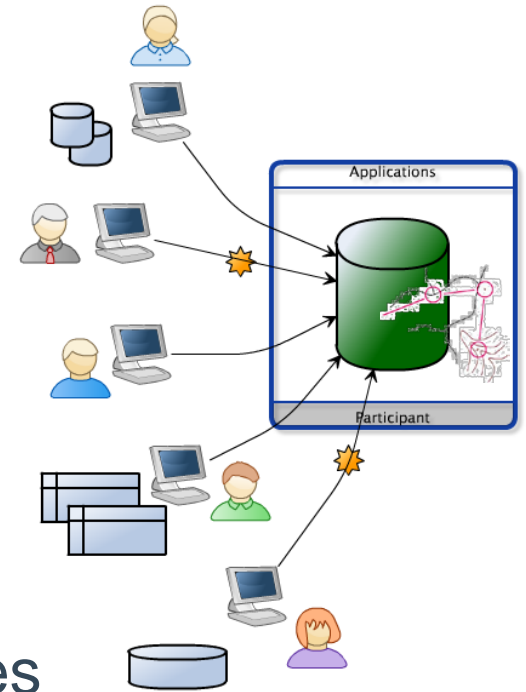
- Limiter l'utilisation de fichiers uniques dans chaque service (Tableau Excel, listing Word, BD Access, etc.)
- Utiliser une source commune d'informations (1 seul et même fichier de voiries)
- Garantir la liaison entre les couches de données (adresse postale, numéro de parcelle, etc.)
- Centraliser un maximum les données dans une base unique (Oracle)



## 2° Outils de gestion adaptés

Chaque service possède :

- des besoins variés
- des compétences différentes
- des données générales et d'autres spécifiques à leur métier
- des procédures de gestion de données

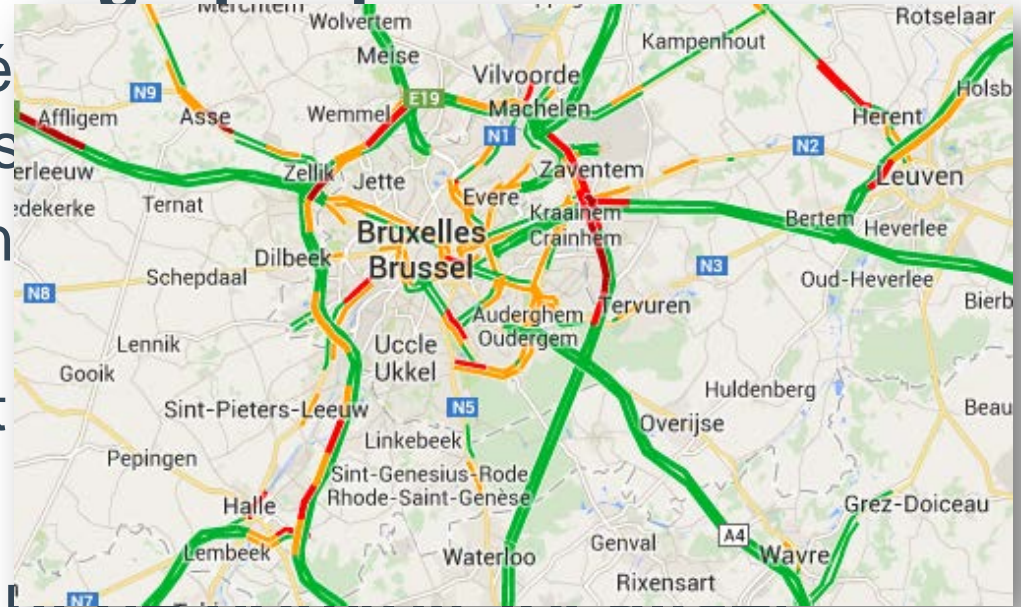


Il leur faut donc un outil :

- personnalisé (fonctionnalités, droits, interface)
- basé sur leur méthode de travail (et pas l'inverse ...)
- d'édition et consultation de leur propres données
- avec une symbologie adapté au métier
- de consultation et analyse des informations

## 2° Vers un Outil cartographique ...

- La majorité des données localisées – localisables
- Les cartes donnent un d'un inventaire
- C'est un outil puissant



**Il est donc important de pouvoir localiser toutes informations pour :**

- symboliser l'information
- avoir une vue globale
- analyser
- comprendre
- afficher le résultat de l'analyse
- publier un rapport final
- ...

### 3° Avantages de la transversalité

Un même thème peut donc être :

- consulté par plusieurs services
- complété par des services différents (selon des droits bien définis)



La publication des informations :

- permet un maximum de retour de remarques
- impose une responsabilisation de gestion et une obligation de mises à jour
- engendre une sensibilisation commune



## 4° Publication de l'information

### Nécessite :

- une validation des responsables
- une application de partage de l'information
- une présentation et une symbologie efficace.

Presque toutes les couches d'informations concernent directement la population :

- Mobilité
- Voiries
- Cimetières
- Zones du PCA
- Projets d'aménagement
- Commerces
- Urbanisme
- ...



## 4° Edition et Publication de l'information

→ Quel Outils ?

Dépend évidemment de nombreux facteurs ...

# 5 outils pour 5 profils d'utilisation

# 4° Quel outil ?

The screenshot displays the ELYX software interface. On the left, an 'Information' panel lists various attributes for a selected parcel. The main window shows an aerial map with blue outlines of buildings and a yellow highlighted area representing a construction site. A 'Constructions' toolbar is overlaid on the map. The bottom status bar shows coordinates (x: 185334.66, y: 128185.62) and a scale of 1/1044.

**Information Panel Data:**

Filter:	-- Tout --
RUE_NOM :	Rue de Marchevelette
BAT_WC :	
LOTI_NO :	
RUE_CODE :	1268
BAT_PLAN :	yapasplan.jpg
BAT_TEL :	
BAT_NB_OCCU :	0
CLE :	9462742
Photos :	yapasphoto.jpg
VERIF :	
TYPE_LOGEMENT :	
GAU_CODETYPE :	
LOTI_TYPE :	
ACOM_NOM_M :	NAMUR
ST_NATURE :	104
ACOM_INS_CODE :	92094
NO_POL :	4
GOOGLEMAP :	<a href="http://maps.google.com/maps?q=Rue de Marchevelette+4,+Namur,+Belgique&amp;z=20">http://maps.google.com/maps?q=Rue de Marchevelette+4,+Namur,+Belgique&amp;z=20</a>
BAT_HORAIRE :	

**Constructions Panel:**

- Tools: +, >, <, A, [icon], [icon], [icon], [icon], [icon], [icon], [icon], [icon], [icon], [icon], [icon]

**Status Bar:**

- Selection courante
- x : 185334.66 y : 128185.62
- Echelle 1/1044

# Ville de Namur

## Focus sur ...

**Un outil de gestion des chantiers**

## Principe et objectifs ...

Un état des lieux bien connu du service :

- de nombreuses données de formats variés
- des outils différents pour chaque fichier et parfois même chaque utilisateur
- des données quelques fois difficiles à trouver et mettre à jour
- des données qui ne sont connues que du service



# Principe et objectifs

Vers une solution mise en place à plusieurs...

Il faut :

- récupérer toutes les données existantes
- une application unique, intuitive, construite sur les procédures en vigueur
- automatiser un maximum les tâches répétitives
- des outils de recherche complets et variés
- une sécurité suffisante dans l'accès et l'édition des données
- au final, une mise à disposition automatique des données.

# Fonctionnement technique

**VoirieGIS**  
Cadastré des voiries

**Fléuve (L)**  
Lignes

**Bords voiries Axe chemin sentier**  
Lignes

**Anciennes communes**

**Ville de Namur**

**Bâtiments (S)**  
**Bâtiments (L)**  
Lignes  
Lignes  
Lignes

**Impétrants - Travaux à réaliser**  
**Impétrants - Travaux en cours**  
**Voiries axes (Sections)**  
Axe voirie communale  
Axe halage communal  
Axe halage régional  
Axe voirie régionale

**Axes (T - à séparer)**  
Textes

**Travaux en cours**  
**Travaux à réaliser**  
Travaux à réaliser 2017  
Travaux à réaliser 2015  
Travaux à réaliser

**Intervention SUSP**  
**Intervention TRT**  
**Intervention A TRAITER**

**Trottoir**

**Avaloir**

**Encombrants**

**Dépôts clandestins**

**Thèmes** | **Légende** | Recherche | Sélection

Commentaire en cours

Enr: 14 sur 5 | Aucun filtre | Rechercher

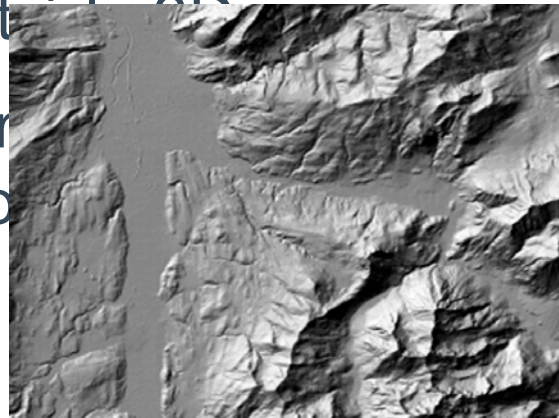
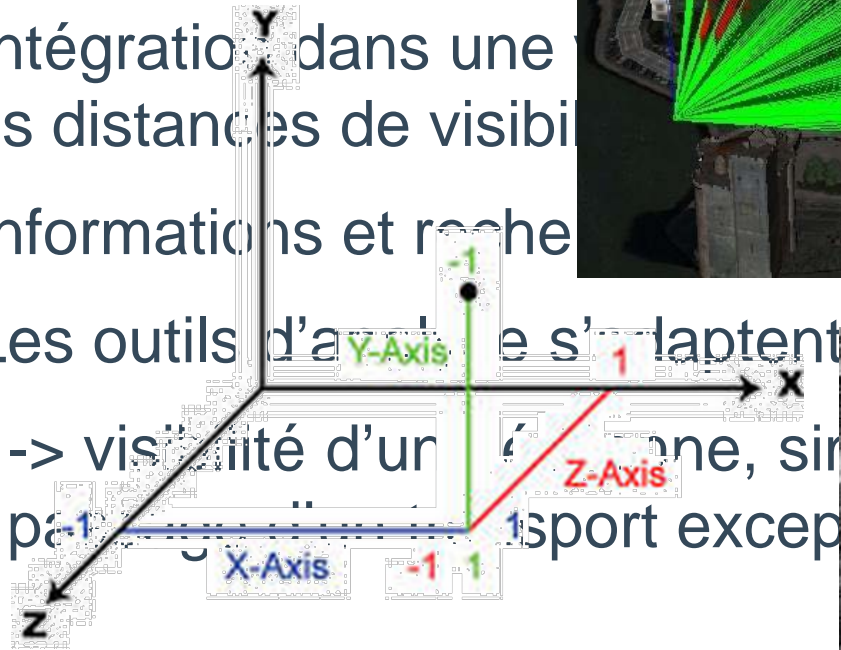
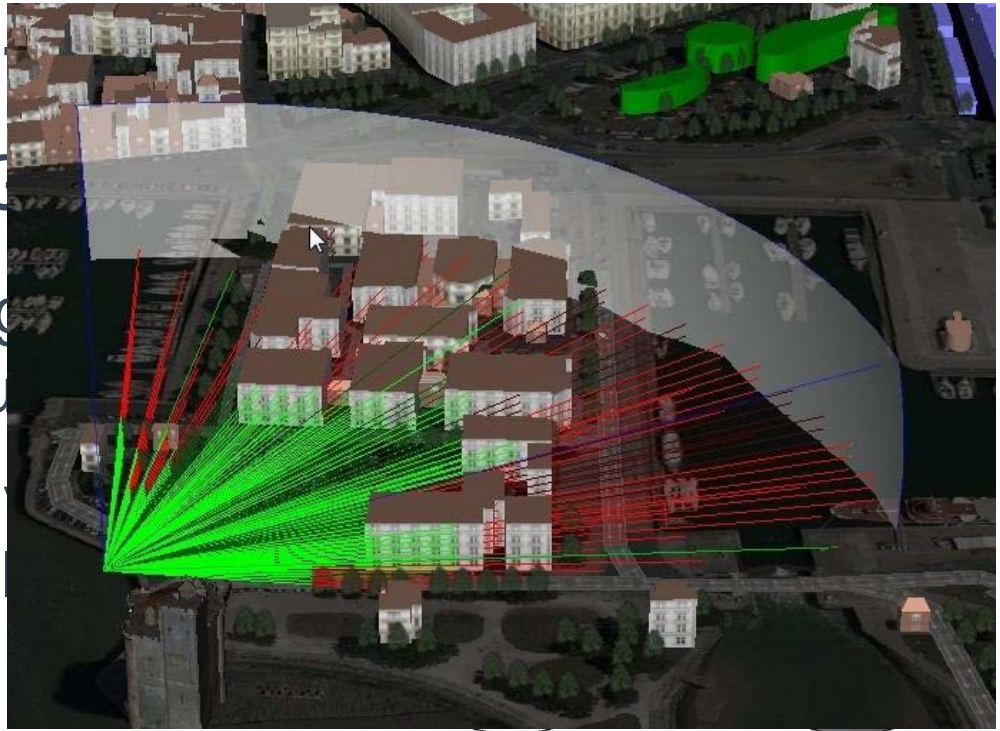
# Ville de Namur Et pour terminer...

Pourquoi pas la 3D ?

# Principe et objectif

## Qu'est-ce qu'un SIC

- A chaque objet cartographique une information de hauteur
- Intégration dans une base de données des distances de visibilité
- Informations et recherche
- Les outils d'analyse se rapportent à la 2D



-> visibilité d'un point à une zone, simple, rapide, et fiable, transport exceptionnel

# Quelles données ? Quels outils ?

## Données 3D disponibles :

- Modèles 3D de bâtiments (réalisme)
- Modèles 3D de symboles (arbres, poteaux, etc.)
- Données 3D de terrain (relief)



## Données

- Extrusion sur hauteur de bâtiments
- Symboles 3D : arbres, poteaux, etc.
- Autres symboles projetés sur le terrain



## L'outil : ELYX 3D



# Exemple de réalisation :



# Merci pour votre attention ...