



4. Le PICC : données essentielles pour la mobilité

SPW (SG-Dépt Géomatique)

Direction de la Géométrie

Jean-Claude Jasselette

Directeur

PICC

Principes et mise en œuvre

Historique

1991 : démarrage officiel édition 1

1999 : décision GW (03/06/99) « PICC comme fond de plan de référence de la cartographie wallonne »

2008 : démarrage officiel mise à jour (en Brabant wallon)

2010 : début de la collaboration avec ORES (WALTOPO)

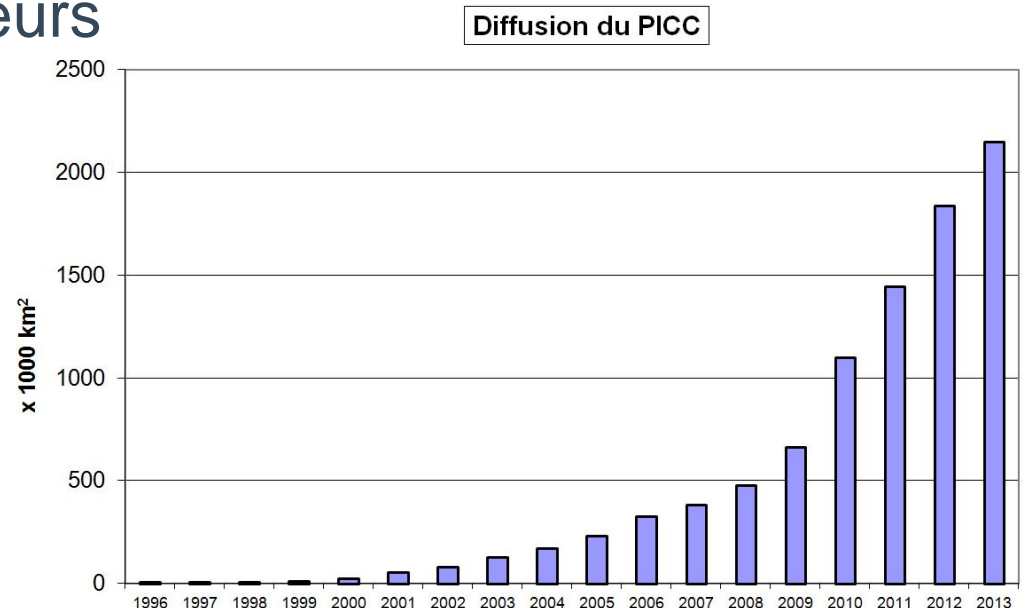
2013 : Club des utilisateurs

2014 : PSGW

2014 : couverture complète

2014 : réengineering

futur : POGW et géoréférentiel



Objectifs

Fond de plan

habillage / repérage / interprétation / détection

Représentation homogène du territoire

analyse spatiale / réseaux / géotraitement / sélection

Géodonnées de base / de référence

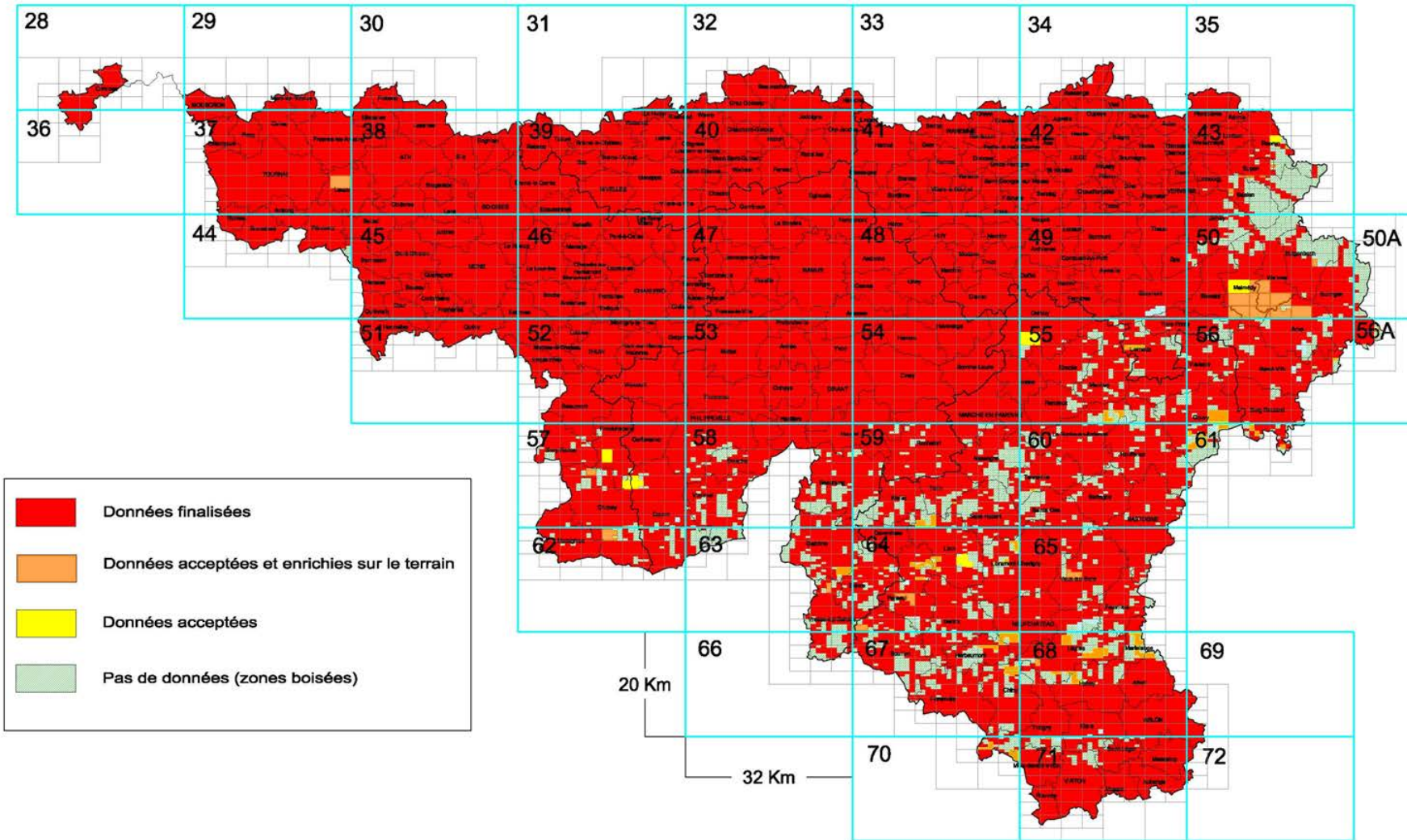
base de digitalisation des géodonnées métier (snapping précis) →
cohérence des thématiques

spatialisation de données "non géo" (ex : BDR) → intégration
→ utilité des identifiants

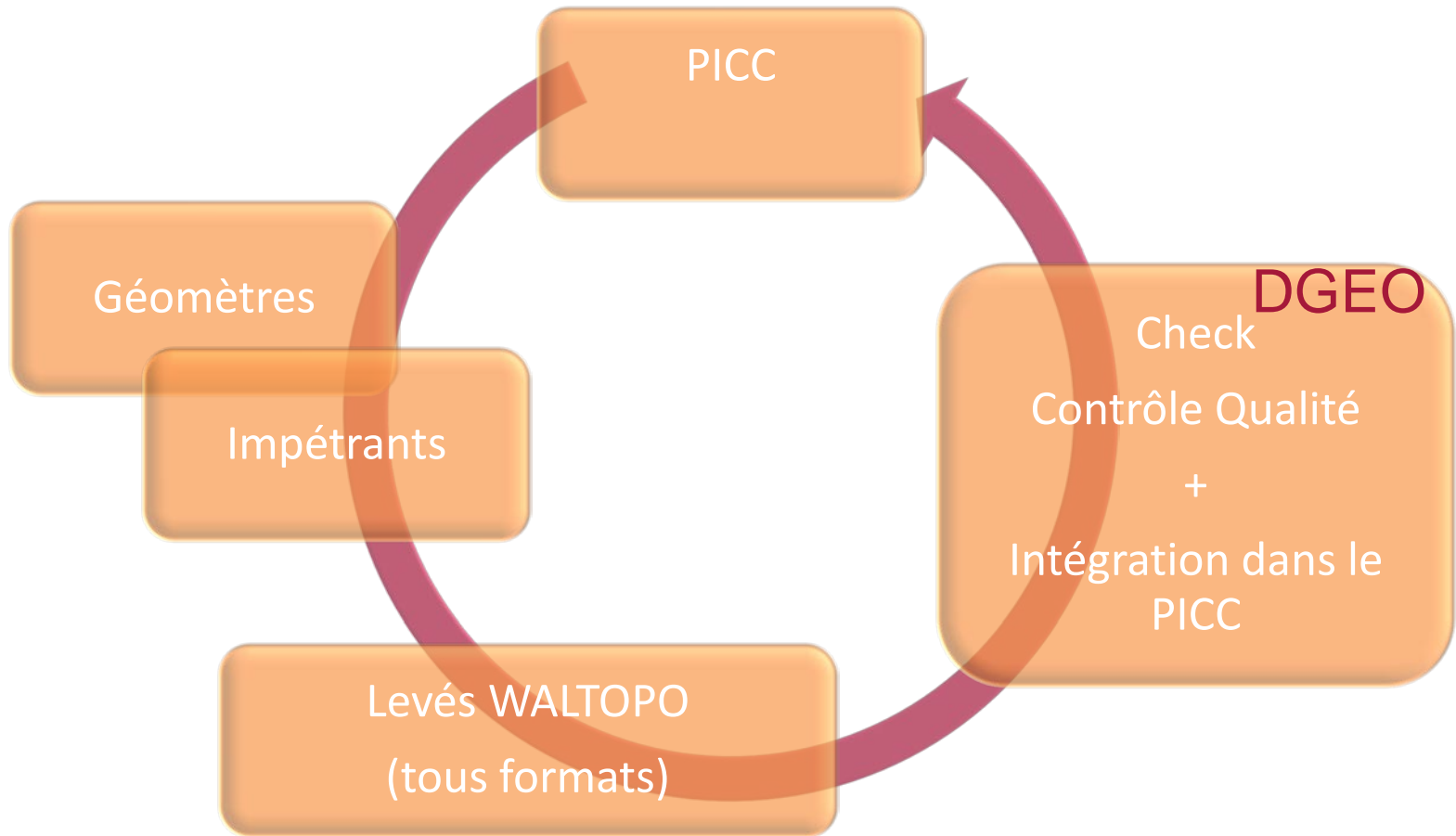
Historique

→ utilité des identifiants

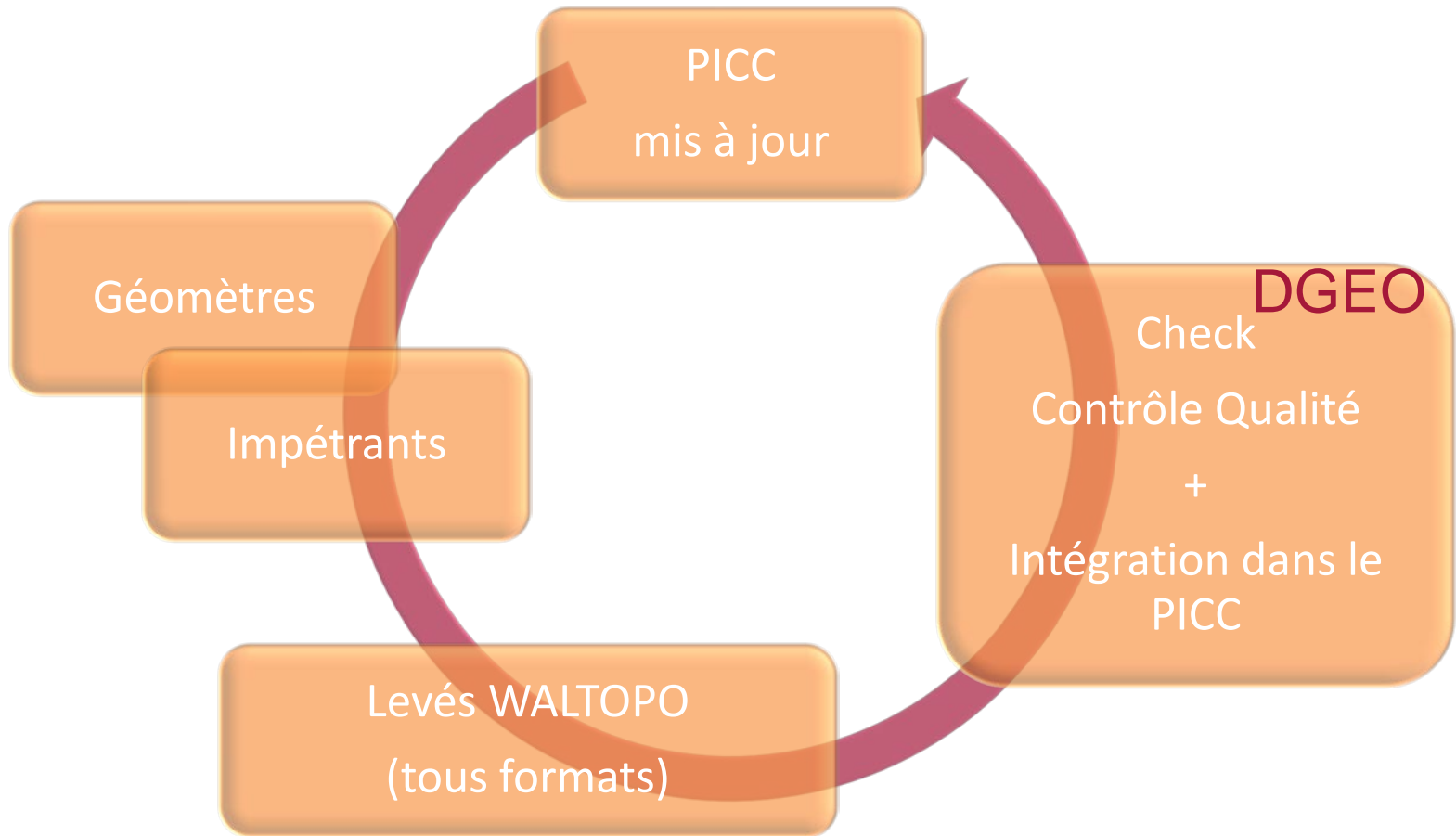
Couverture du territoire



Processus d'actualisation : méthode WALTOPO



Processus d'actualisation : méthode WALTOPO



MISE A JOUR DE LA PLANCHE 39 (NIVELLES)

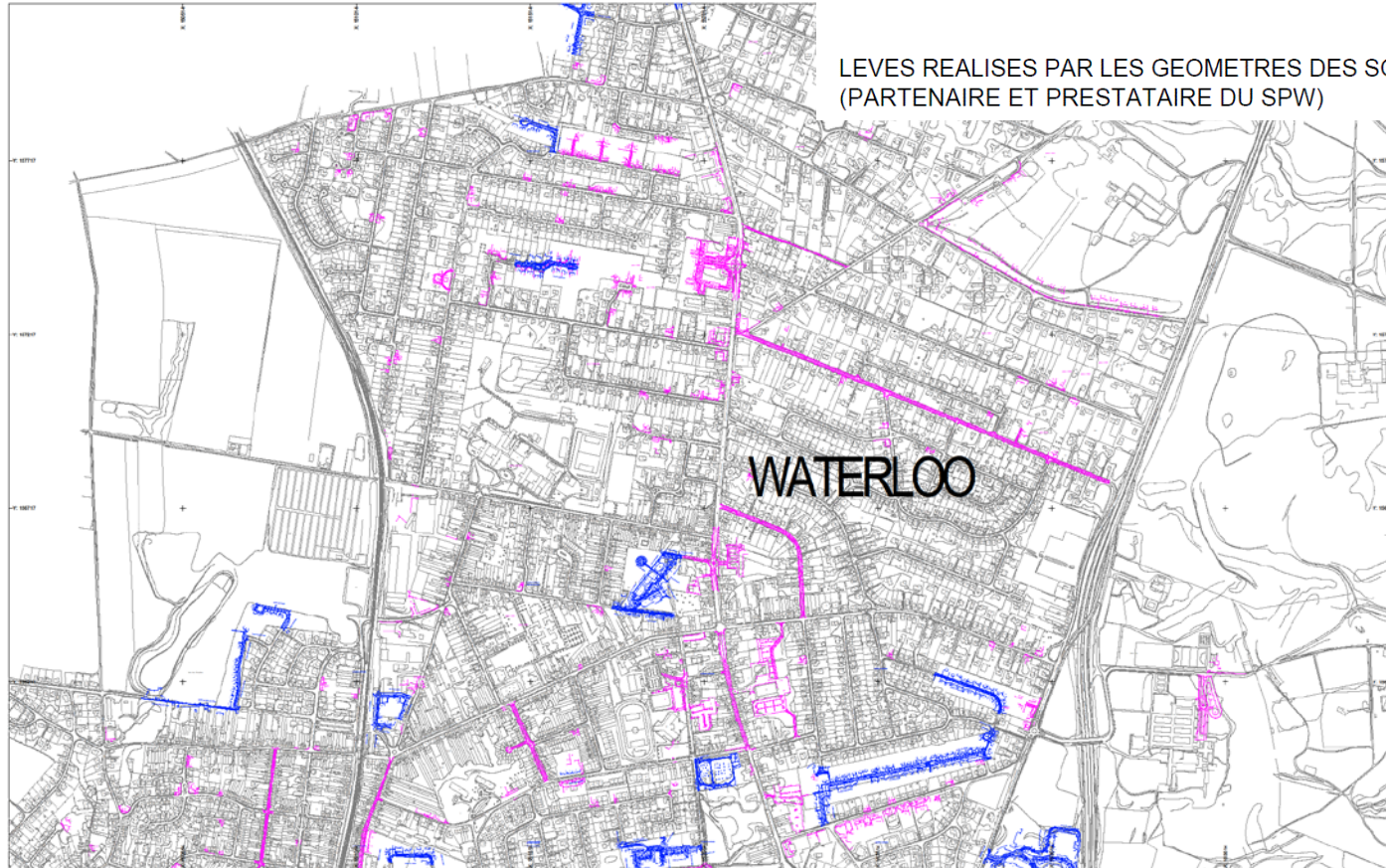
3932 WATERLOO 2013

Légende Fond de plan PICC 1995

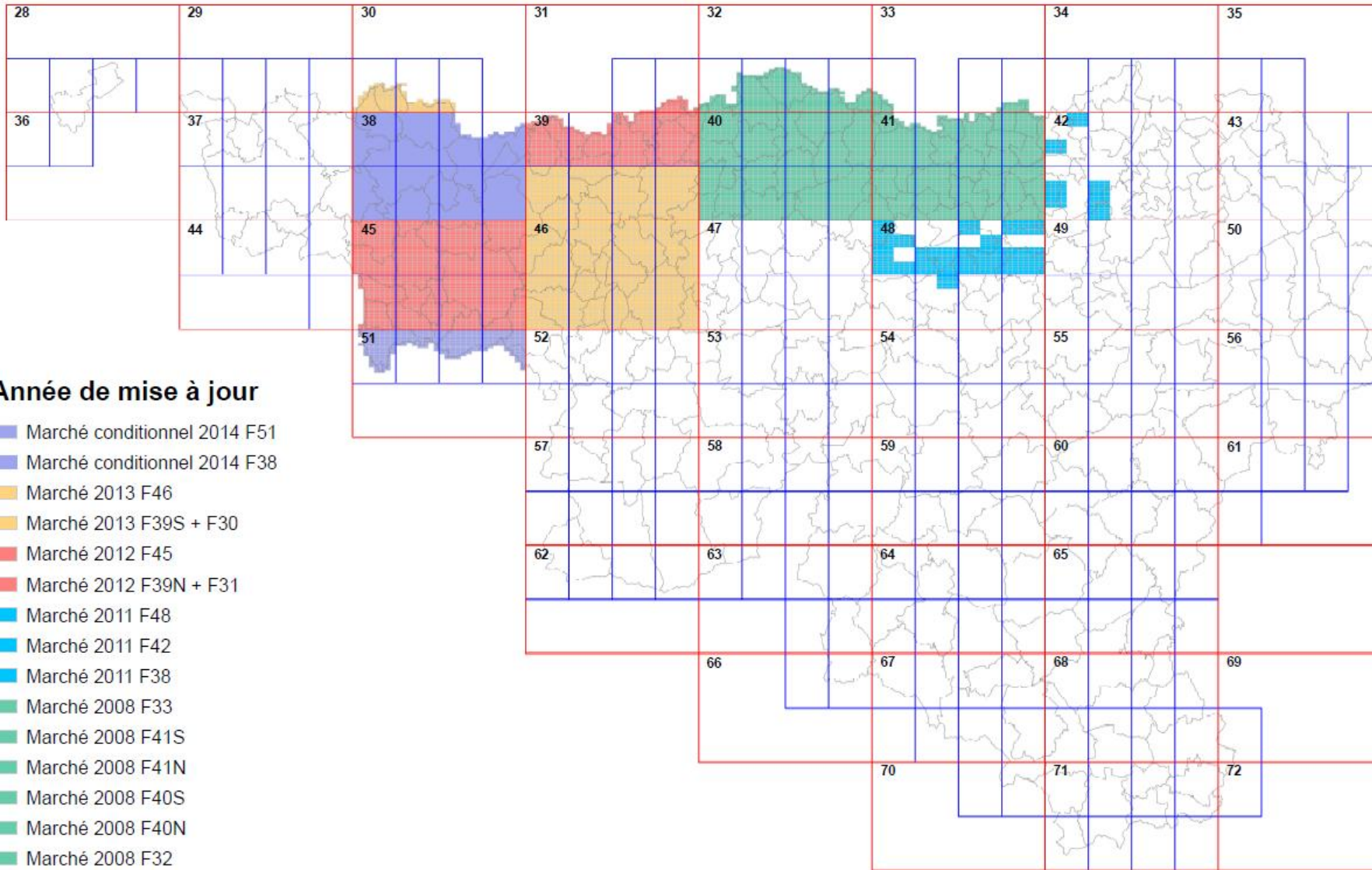
MAJ ORES 2011 et 2012

MAJ TECOON 2013

LEVES REALISES PAR LES GEOMETRES DES SOCIETES ORES ET TECOON
(PARTENAIRE ET PRESTATAIRE DU SPW)



Processus d'actualisation : planning (DGEO)



Processus d'actualisation : contributeurs

ORES

Autres impétrants

SPW (Qualiroute)

Processus d'actualisation : « informateurs »

Application d'aide à la mise à jour du PICC

Plateforme d'échange de données WALTOPO

PICC

Contenu, qualité et usages

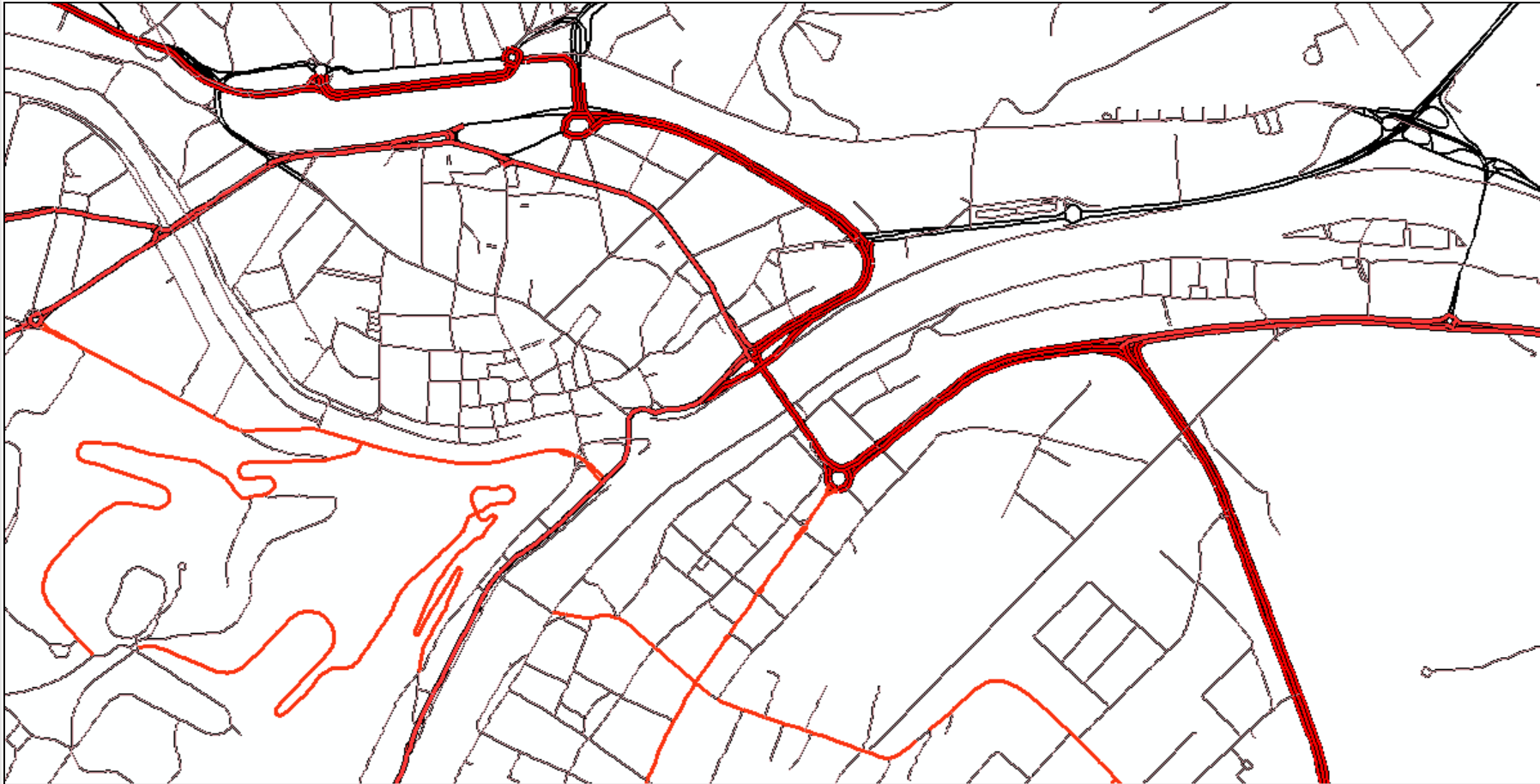
Positionnement

Plus de 100 types d'éléments relatifs aux réseaux routier, ferroviaire, à l'hydrographie, aux bâtiments, aux constructions, aux équipements de voirie, aux réseaux visibles de transport d'énergie et de fluides, à certaines affectations du sol spécifiques, au relief, à la végétation...

<u>Précision absolue</u>	x(m)	y(m)	z(m)
Points bien identifiables	≤ 0.12	≤ 0.12	≤ 0.15
Autres points	≤ 0.25	≤ 0.25	≤ 0.25
<u>Complétude</u> (oublis de points et de lignes)		$\leq 5\%$	
<u>Exactitude</u> (erreurs de points et de lignes)		$\leq 5\%$	

Hiérarchie du réseau ?

- Axes routes et chemins
- Routes à numérotation nationale



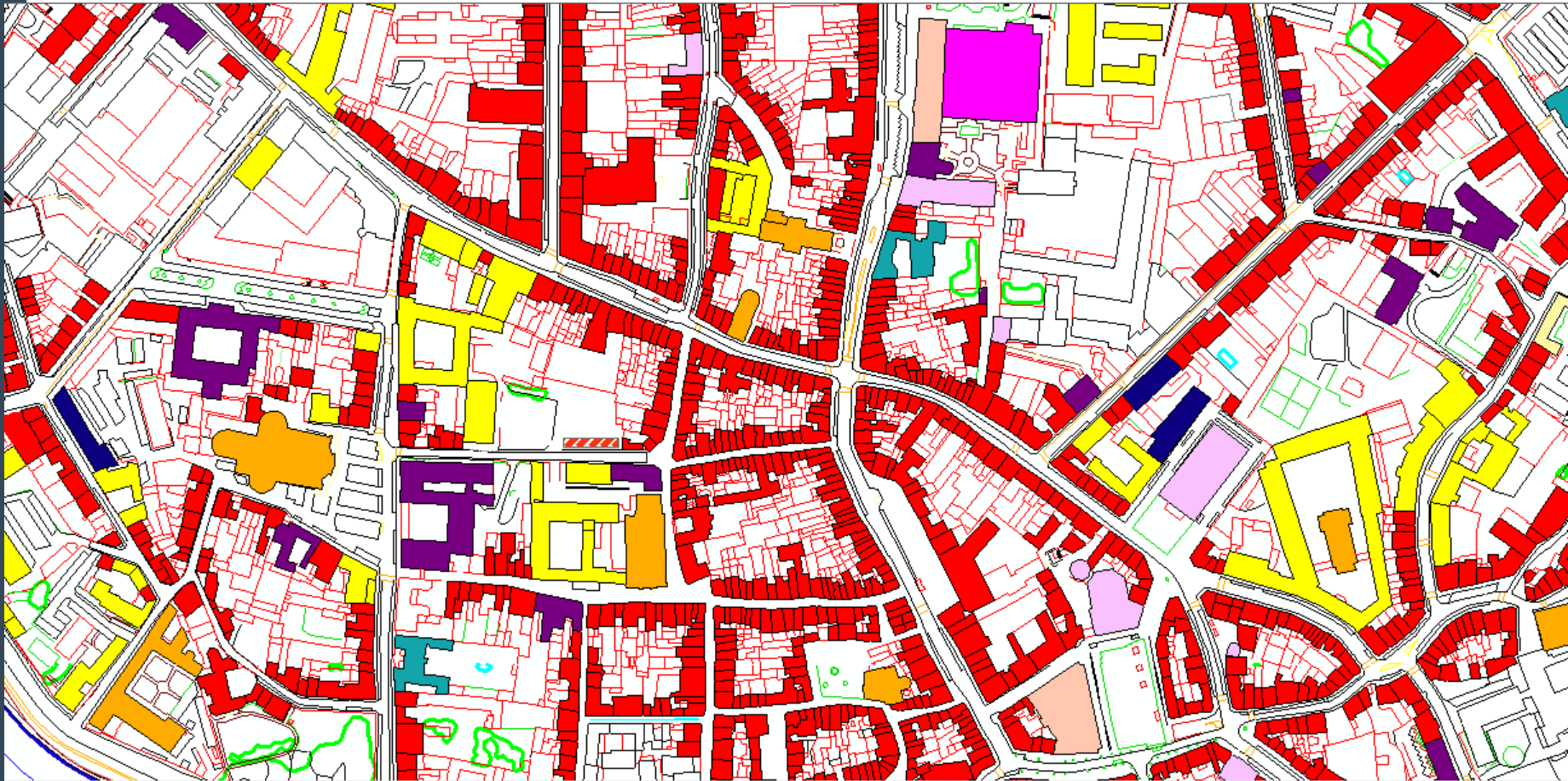
Chemins et sentiers ?

- Chemins nommés
- Sentiers : pas exhaustif

- Atlas des voiries vicinales (nouveau décret)
- IGN

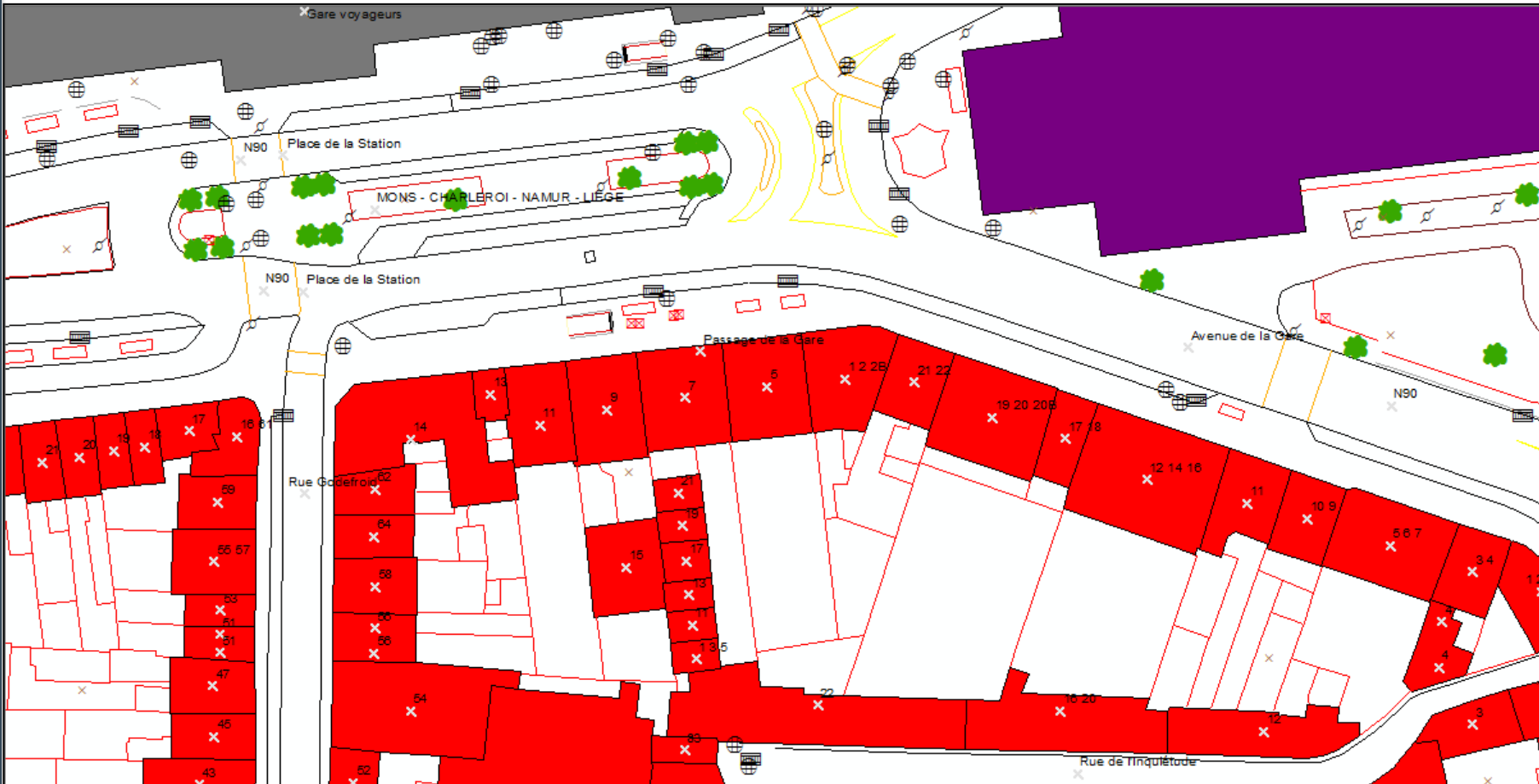
Base pour l'aménagement d'espaces publics

Axe et bords de voiries, aménagements (trottoir, casse-vitesse...), bâtiments



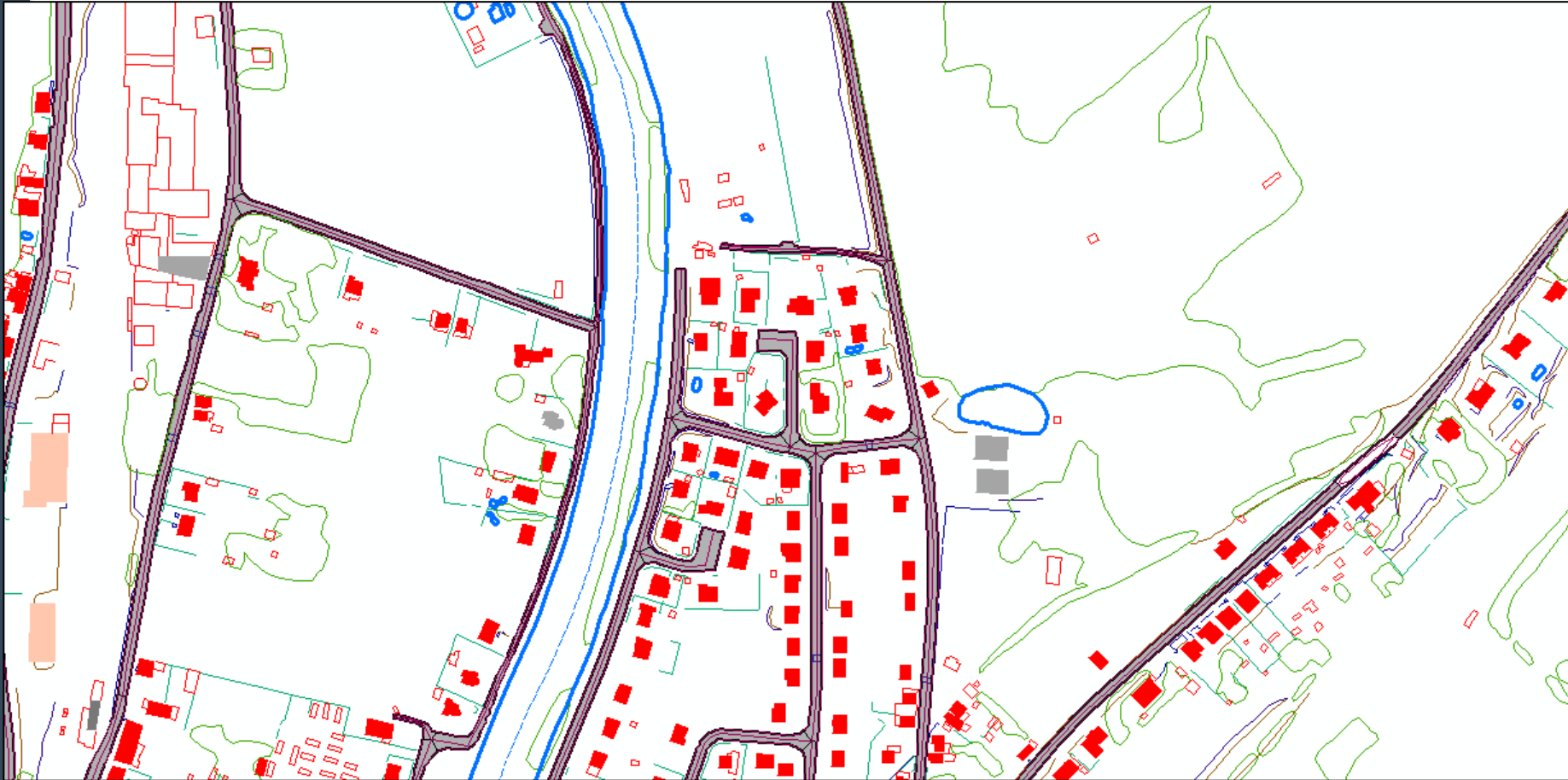
Base pour l'aménagement d'espaces publics

Noms de rues, numéros, passages, parkings, poteaux, taques/avaloirs, cabines, arbres...



Base pour l'aménagement d'espaces publics

- Polygones de voirie (en cours de validation)



PICC

Accès

Géoportail

- <http://geoportail.wallonie.be>

The screenshot shows the 'Géoportail de la Wallonie' website interface. The browser window title is 'Géoportail de la Wallonie - Windows Internet Explorer'. The address bar shows the URL: <http://geoportail.wallonie.be/WalOnMap/#BBOX=-185572.11751756837,186492.20789941578,127704.07675048684,128195.54127508255>. The page header includes the logo and the text 'Géoportail de la Wallonie WalOnMap - Toute la Wallonie à la carte'. The main content area displays a map of a residential area with various overlays. The sidebar on the left contains a 'Ma sélection (2)' section with a 'Catalogue' button. Under 'PICC', there are several checked items: Toponymie, Paysage limite, Relief, Réseau ferroviaire, Réseau aérien, Hydrographie, Equipement, Repère Topo, Voirie, and Construit. Below this, there is an 'Orthos 2012-2013' section with a checked item. The map shows a street grid with labels like 'Maison de repos', 'Pont des Ardennes', 'Bassin de natation', and 'Parking'. The bottom status bar shows '1 élément restant(s) Téléchargement de l'image http://geoservices.wallonie.be/geoviewer/2.0/spw/widgets/images/ajax-loader.gif...', 'Intranet local | Mode protégé : désactivé', and the system tray with the date '24/09/2014' and time '11:14'.

Géoportail

- <http://geoportail.wallonie.be>
- Service cartographique (WMS)

Fiche descriptive ✕



Projet Informatique de Cartographie Continue (PICC)

Propriétaire : Région wallonne

Dernière mise à jour de la géodonnée : 27 nov. 2012










Description	Accès	Usage et qualité	Contact	Plus d'infos
Contraintes d'accès	Aucune contrainte d'accès pour la consultation			
Formalités d'obtention	Pour toutes demandes, complétez le formulaire de licence (http://geoportail.wallonie.be/files/LicData.pdf) et l'envoyer à helpdesk.carto@spw.wallonie.be			
En ligne	<ul style="list-style-type: none"> - Application WalOnMap - Toute la Wallonie à la carte (http://geoportail.wallonie.be/walonmap?agsDynUrIs=http://geoservices.wallonie.be/arcgis/rest/services/TOPOGRAPHIE/PICC/MapServer) - Service(s) de visualisation (http://geoservices.wallonie.be/arcgis/rest/services/TOPOGRAPHIE/PICC/MapServer) - Service(s) de visualisation WMS (http://geoservices.wallonie.be/arcgis/services/TOPOGRAPHIE/PICC/MapServer/WMServer?request=GetCapabilities&service=WMS) - Licence de mise à disposition des données (http://geoportail.wallonie.be/files/LicData.pdf) 			
Format de distribution	<ul style="list-style-type: none"> - shp (ESRI shapefile), version 8 et supérieures - DWG, version 2000 - DXF, version 13 - Star, version 8 et supérieures - DGN, version 7 			
Distributeur	Direction de l'intégration des géodonnées (SPW - SG - DIG) helpdesk.carto@spw.wallonie.be			

Géoportail

- <http://geoportail.wallonie.be>
- Service cartographique (WMS)
- Téléchargement (bientôt)

Copie physique → SPW

- Helpdesk.carto@spw.wallonie.be

Merci pour votre attention

Jean-Claude Jasselette

Directeur

SPW (SG-Dépt Géomatique)

Direction de la Géométrologie

jeanclaude.jasselette@spw.wallonie.be