



DIRECTION GÉNÉRALE OPÉRATIONNELLE  
DE LA MOBILITÉ ET DES VOIES HYDRAULIQUES

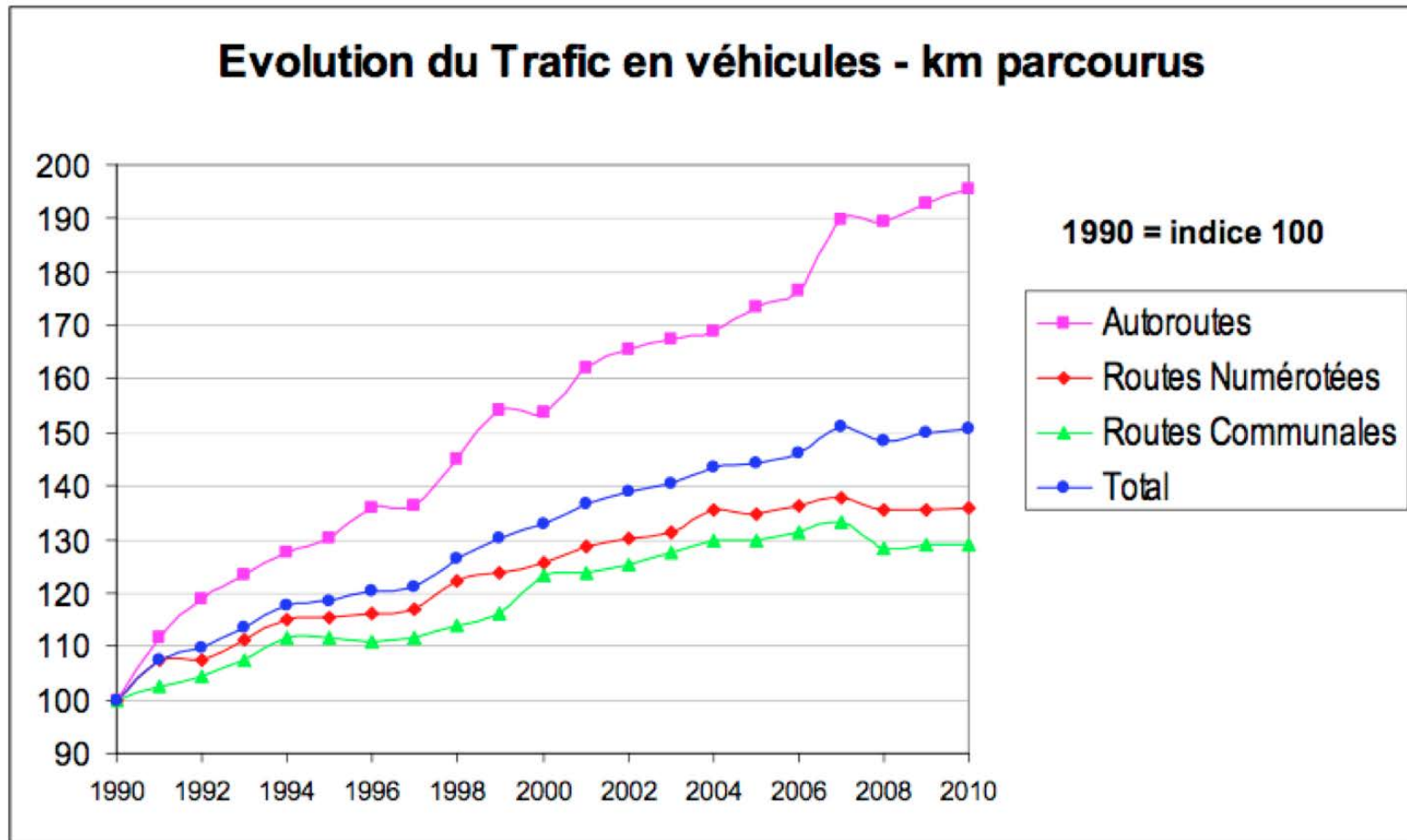


# Covoiturage et déplacements domicile-travail : des outils et des infrastructures

1. Les grands enjeux du covoiturage
2. Les freins et les conditions de réussite
3. Les outils à disposition des citoyens – des entreprises
4. Faut-il créer des parkings de covoiturage ?

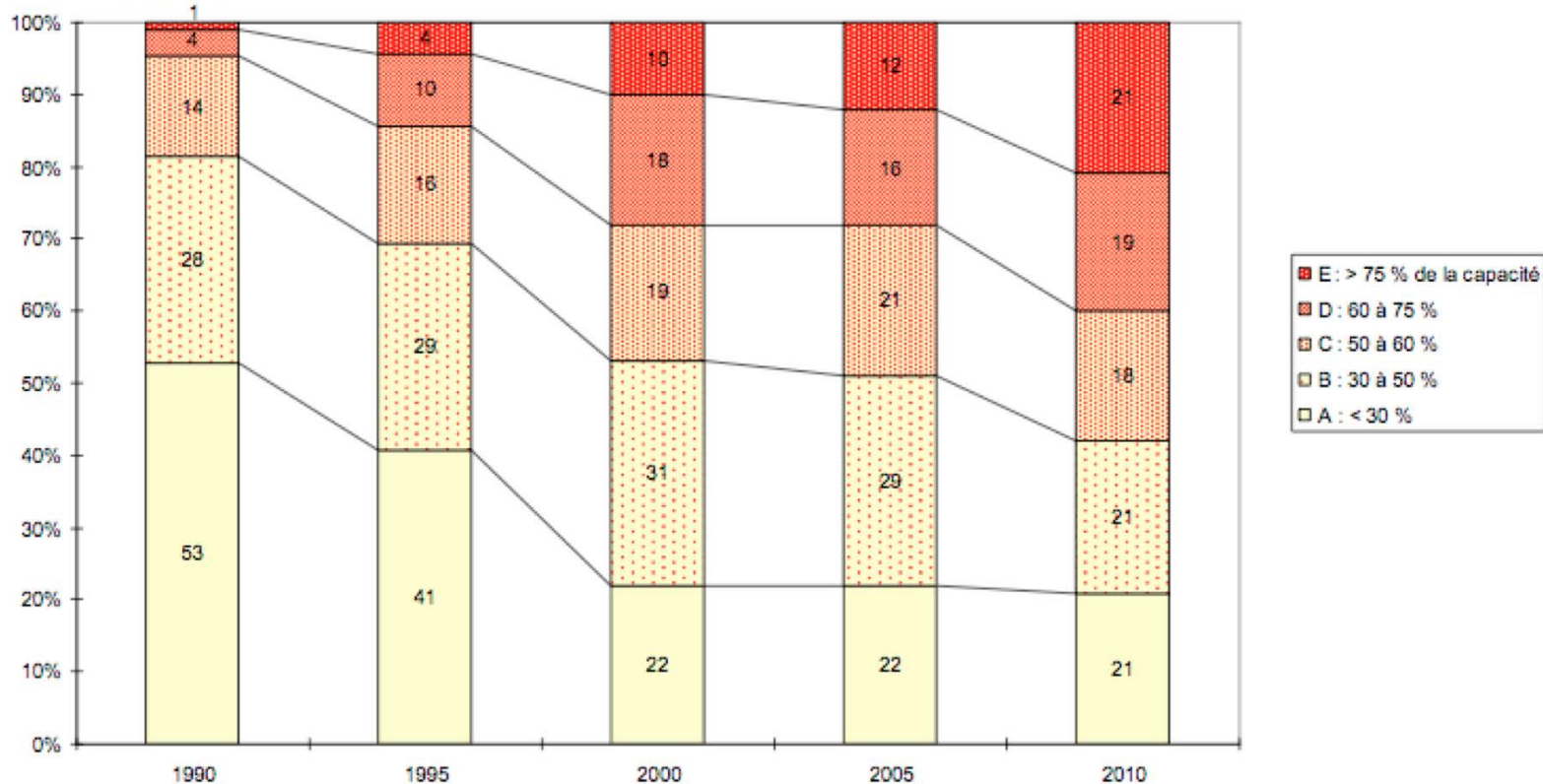


# 1. Les grands enjeux du covoiturage

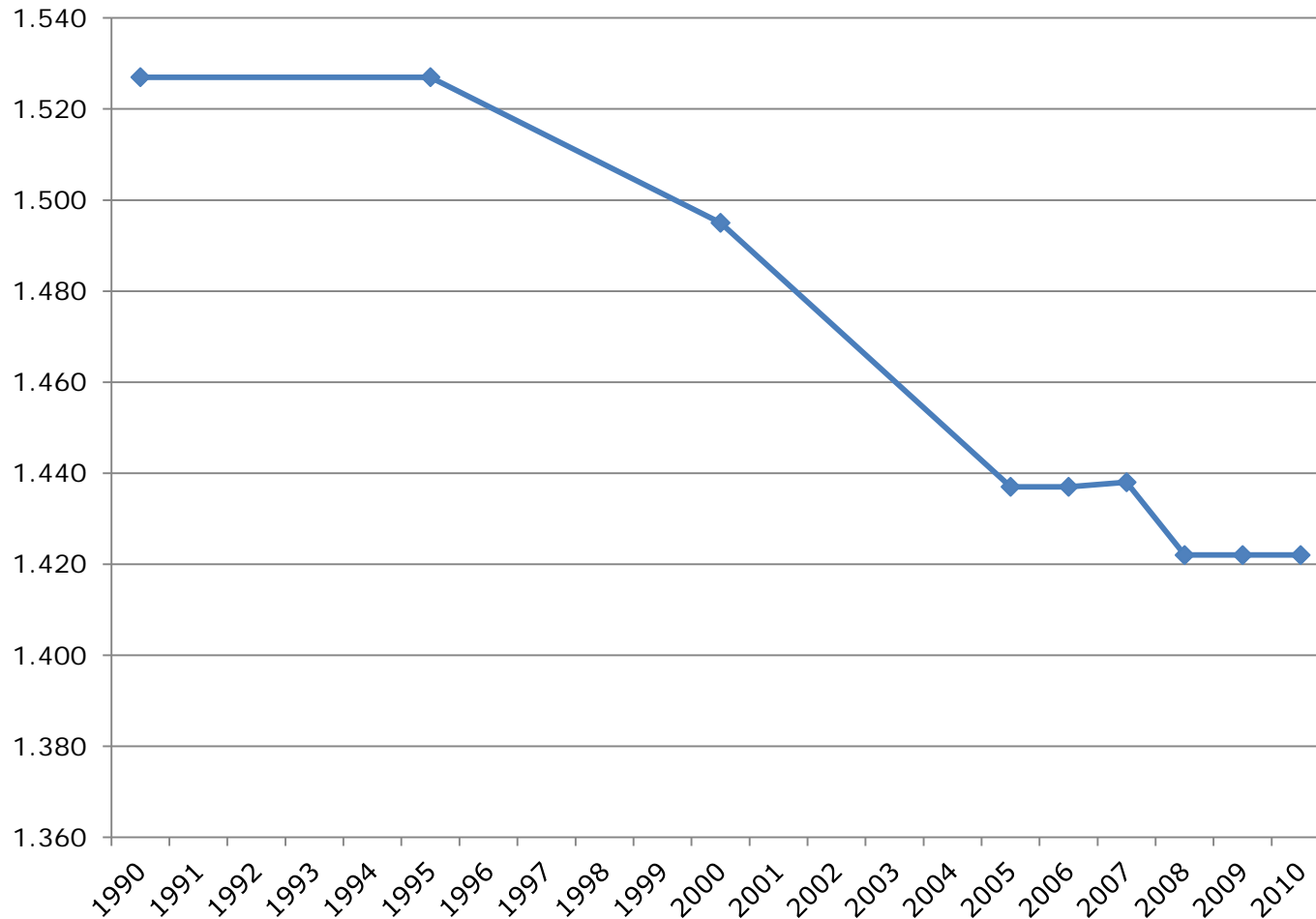


### Capacité utilisée aux heures de pointe

% de réseau (longueur)



## Taux d'occupation des voitures - Wallonie



Source :  
SPF Mobilité  
et Transports

32 milliards de voiture-km/an en Wallonie



DIRECTION GÉNÉRALE OPÉRATIONNELLE  
DE LA MOBILITÉ ET DES VOIES HYDRAULIQUES



SPW  
Service public  
de Wallonie

32 milliards de voiture-km/an en Wallonie

= 87 millions de voiture-km/jour



32 milliards de voiture-km/an en Wallonie

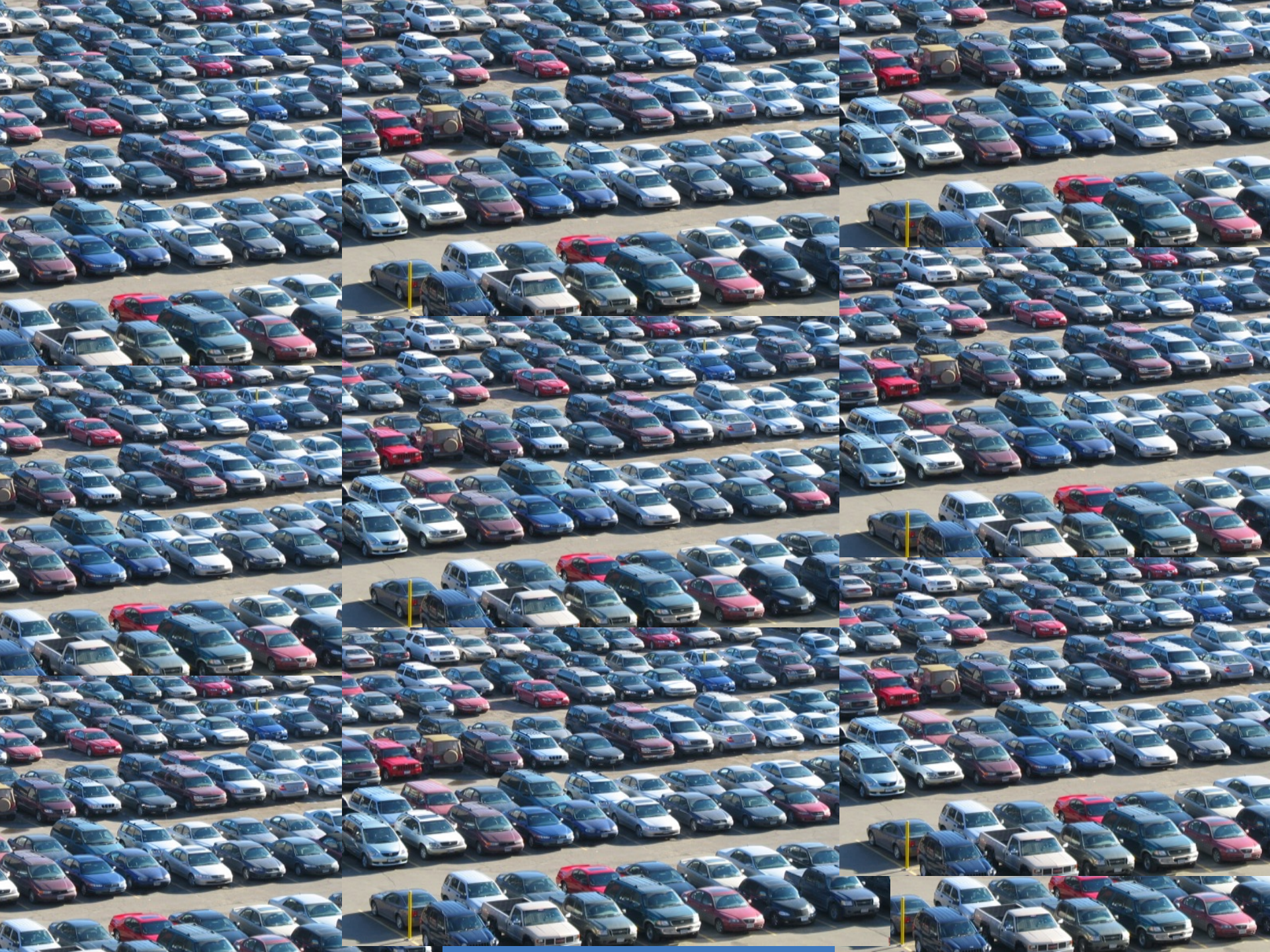
= 87 millions de voiture-km/jour

**= 725 voitures/jour**

**« consommées » en Wallonie**

(une voiture fait en moyenne 120.000 km)





# Quel moyen de transport principal ? Pour 100 déplacements domicile – travail ...



DIRECTION GÉNÉRALE OPÉRATIONNELLE  
DE LA MOBILITÉ ET DES VOIES HYDRAULIQUES



SPW  
Service public  
de Wallonie

# Quel moyen de transport principal ? Pour 100 déplacements domicile – travail ...

1 à moto

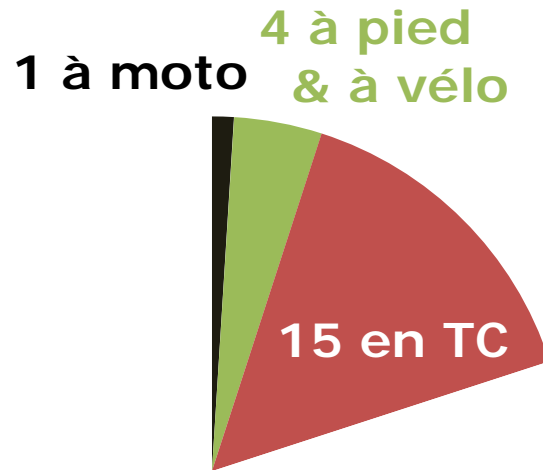


# Quel moyen de transport principal ? Pour 100 déplacements domicile – travail ...

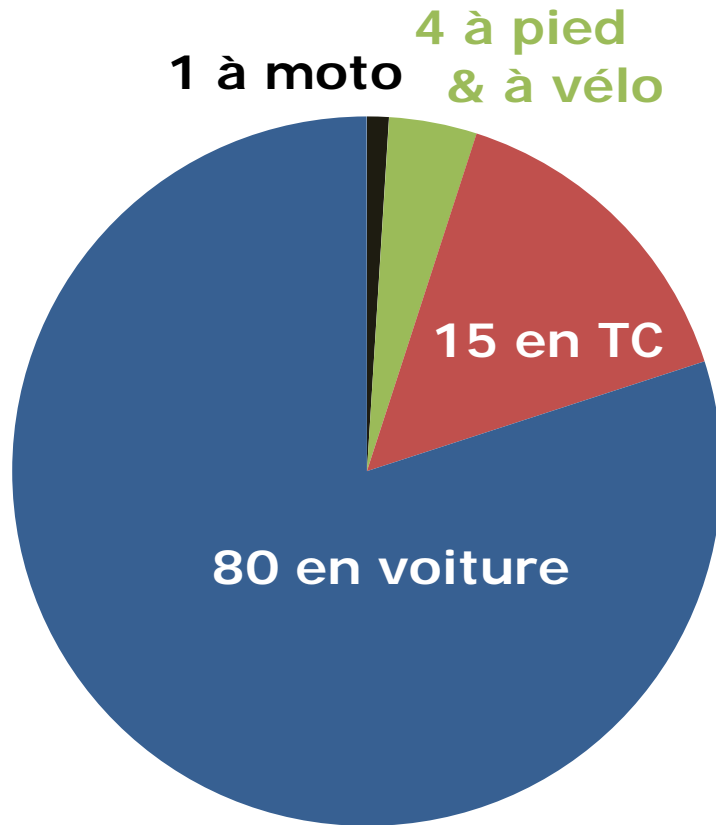
1 à moto      4 à pied  
                  & à vélo



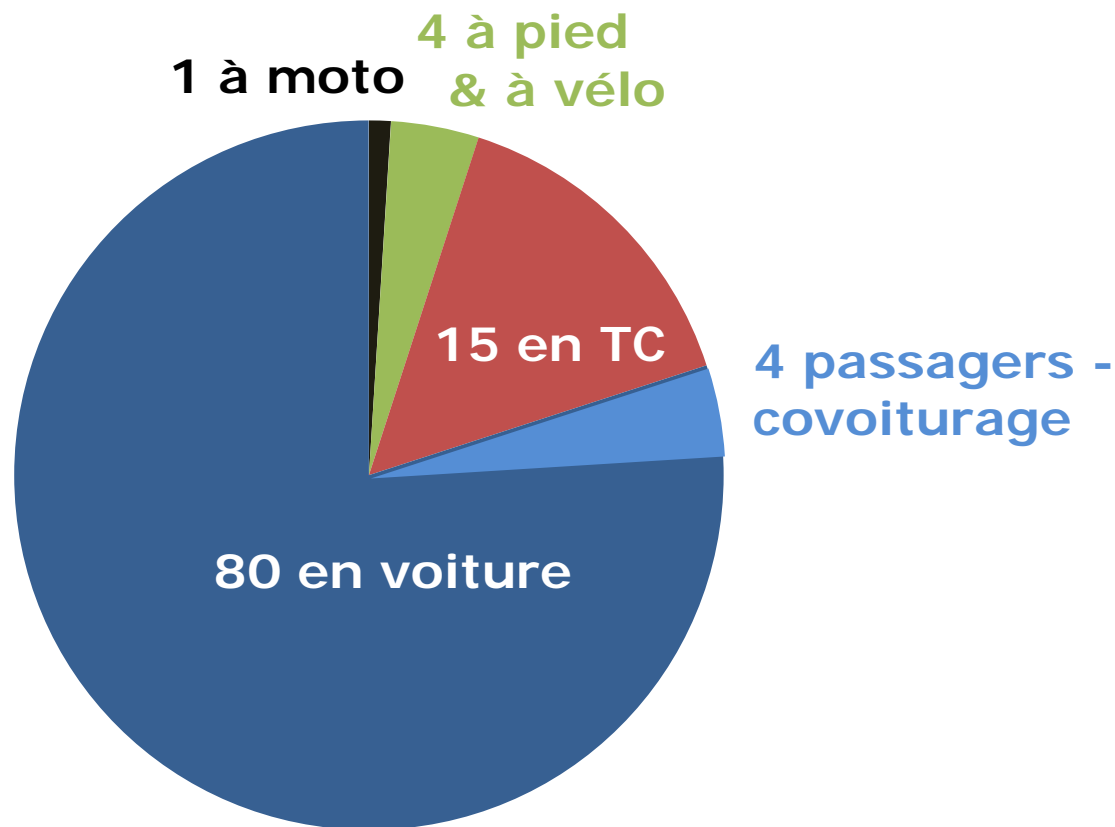
# Quel moyen de transport principal ? Pour 100 déplacements domicile – travail ...



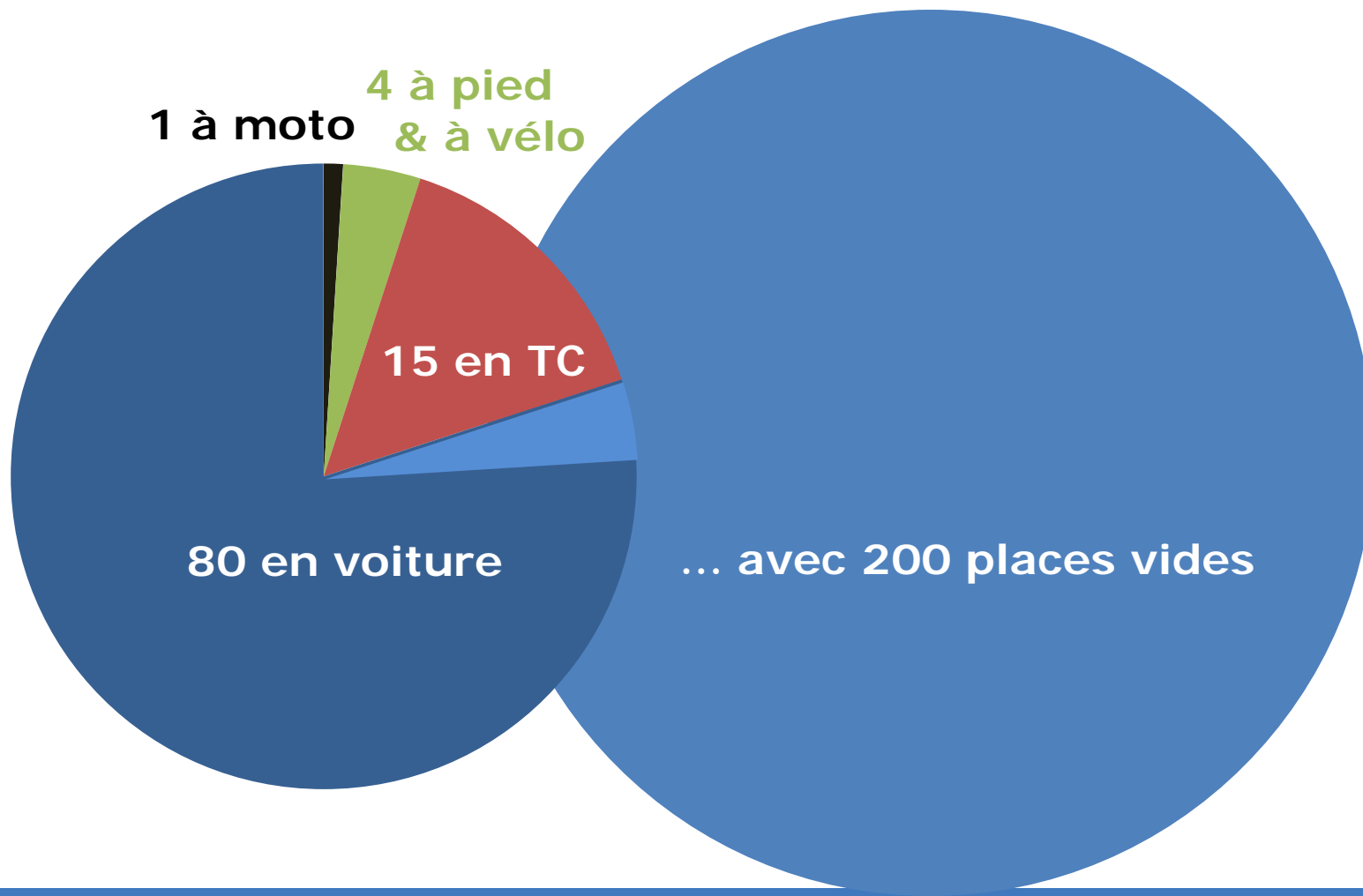
# Quel moyen de transport principal ? Pour 100 déplacements domicile – travail ...



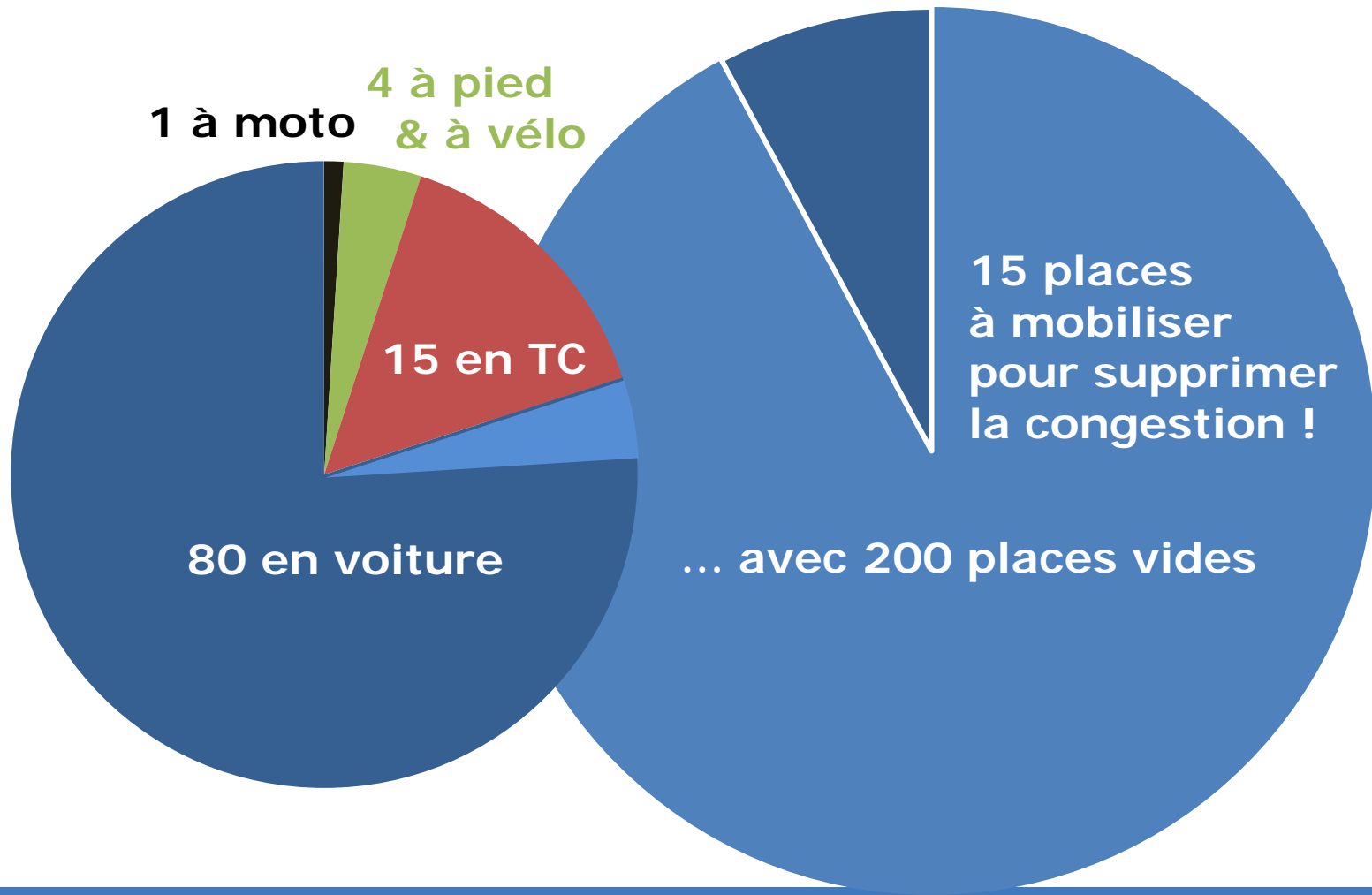
# Quel moyen de transport principal ? Pour 100 déplacements domicile – travail ...



# Quel moyen de transport principal ? Pour 100 déplacements domicile – travail ...



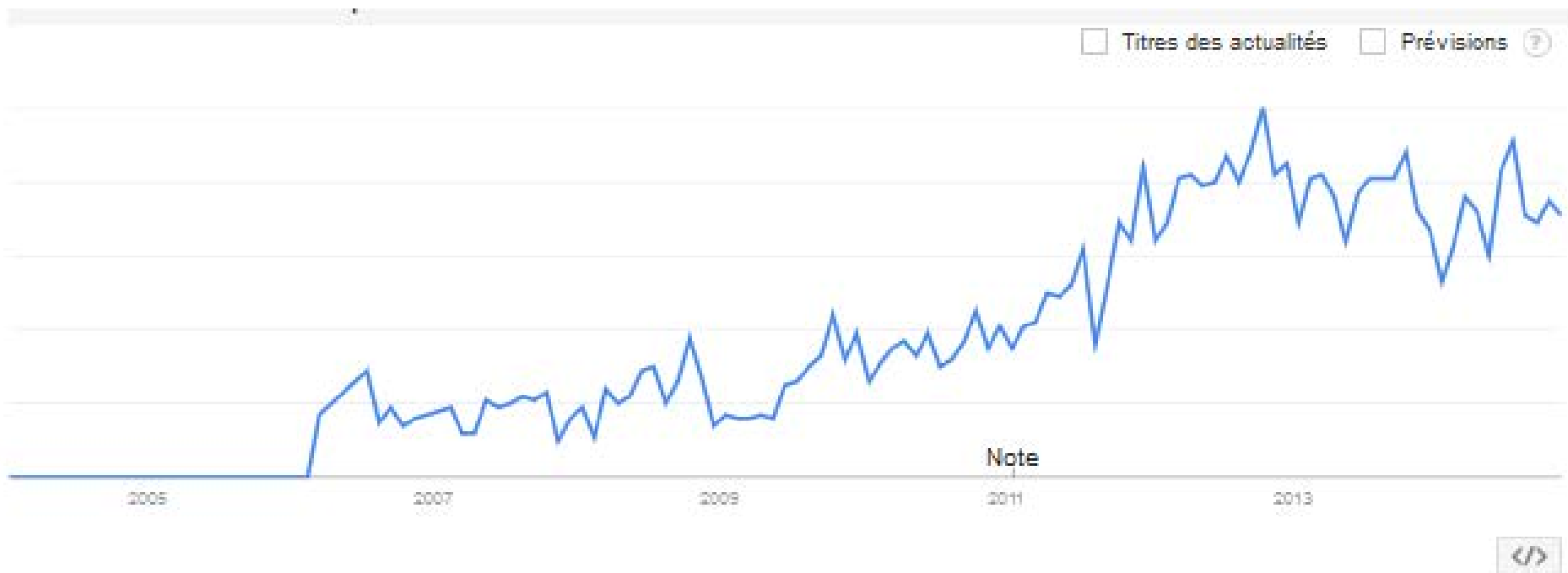
# Quel moyen de transport principal ? Pour 100 déplacements domicile – travail ...



# Pourquoi le covoiturage ?

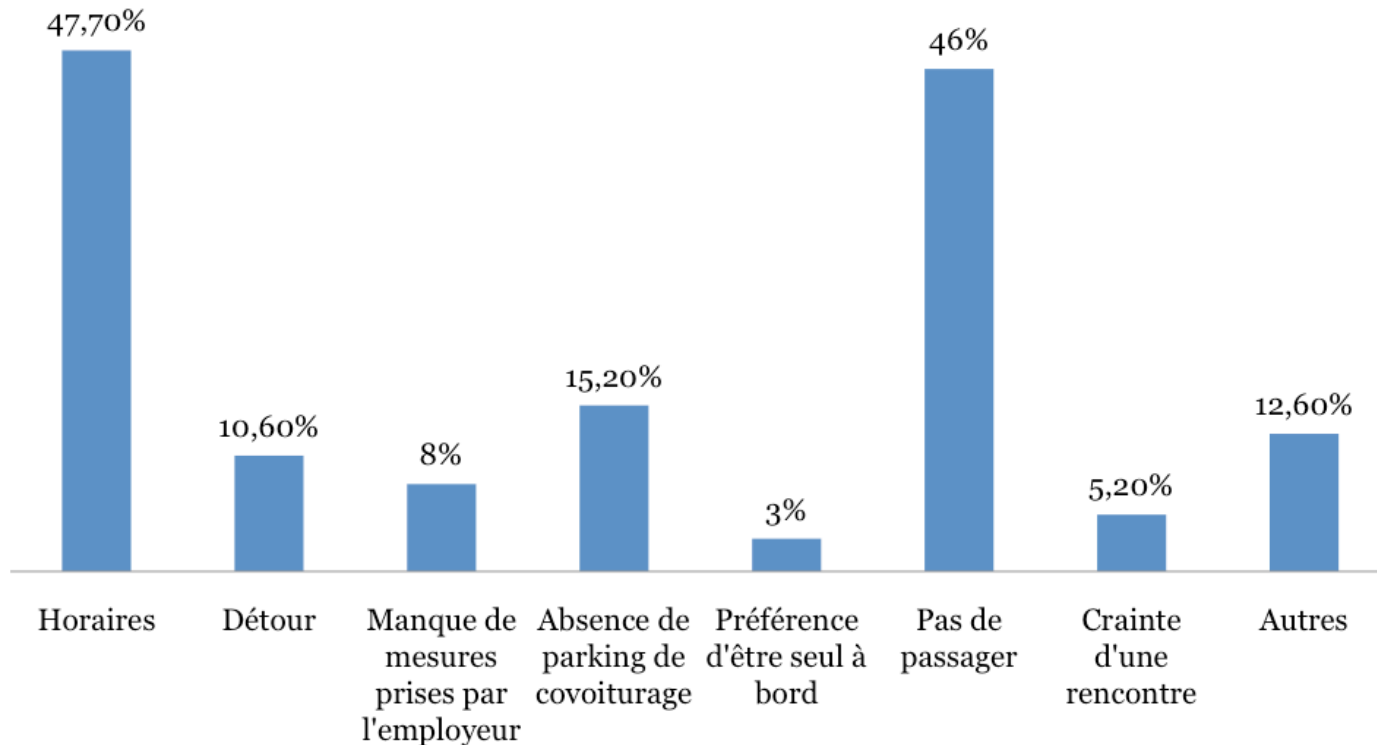
- **Le plus de potentiel ...**  
en heure de pointe et où il y a congestion  
57% des wallons se disent prêts à essayer
- **Investir dans les TC est indispensable ...**  
mais si le taux de remplissage des voitures continue de s'éroder, les TC ne changeront rien à la congestion !
- **Une dynamique win-win**  
Economies, lien social ...
- **Un coût réduit** pour les pouvoirs publics  
et **des économies** pour les covoitureurs

# Evolution des recherches Google pour le mot « covoiturage »



Source: Google Trends

## 2. Les freins et les conditions de réussite

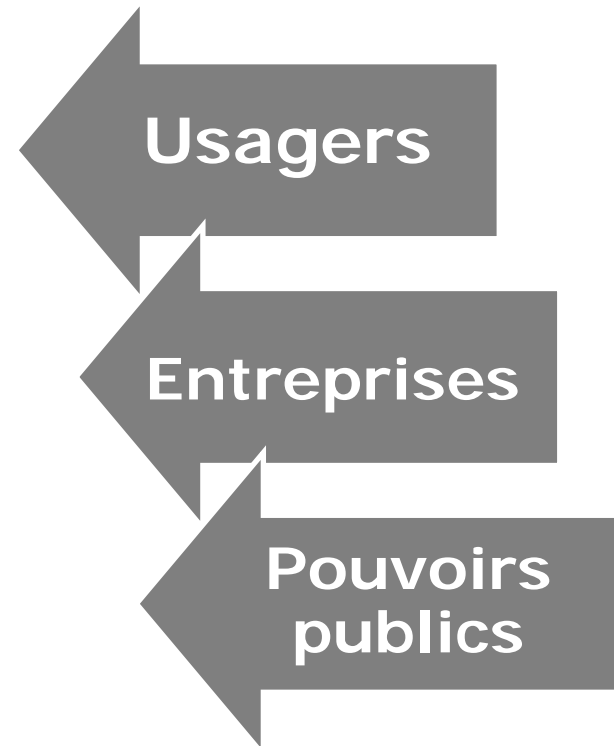


### Raisons pour ne pas faire du covoiturage?

Source : SPW - Questionnaire auprès de 784 participants entre le 1<sup>er</sup> et le 15 juin 2010

## Freins:

- Perte « d'autonomie », de confort et de flexibilité
- Voitures de société « gratuites »
- Éparpillement de l'offre, difficulté de trouver un covoitureur, un parking ...



# Evolution de la pratique du « covoiturage » chez GSK et du cours du baril de pétrole



Source: GSK Bio

## **3. Les outils à disposition des citoyens – des entreprises**

- 3.1. Conseils : Taxistop, cellule Mobilité de l'UWE (Entreprises)**
- 3.2. Les avantages fiscaux (Entreprises)**
- 3.3. Les services de covoiturage**
- 3.4. Les actions d'information et de sensibilisation**
- 3.5. La mise en réseau des covoitureurs**
- 3.6. Les incitants et les contraintes**



## 3.2. Les avantages fiscaux pour le covoiturage (entreprises privées)

Il doit y avoir un accord entre les travailleurs et l'employeur.

**Un règlement est conclu** au niveau de l'entreprise pour spécifier :

- qui participe à l'organisation du covoiturage;
- comment la participation est contrôlée;
- de quelle manière quelqu'un peut entrer ou sortir du système.

Chaque participant signe une **déclaration sur l'honneur**.

L'entreprise exécute un **contrôle**.

L'indemnisation pour les déplacements est reportée sur les **fiches de rémunération**.

Plus d'informations sur ...

### 3.3. Les services de covoiturage



## 3.4. Les actions d'information et de sensibilisation

## 3.5. La mise en réseau des covoitureurs

- recensement / enquête et diagnostic
- événements et animations ...
  - ... « briser la glace » entre covoitureurs potentiels
  - ... si possible au-delà des murs de son entreprise

## 3.5. Les incitants et les contraintes

- Garantie de retour
- Déduction fiscale (voitures de société)
- Passer de la voiture de société au « budget mobilité »
- Gestion des parkings ...

## 4. Faut-il créer des parkings de covoiturage ?



DIRECTION GÉNÉRALE OPÉRATIONNELLE  
DE LA MOBILITÉ ET DES VOIES HYDRAULIQUES



## 4. Faut-il créer des parkings de covoiturage ?

**Faut-il créer des parkings ?**

**NON**



## 4. Faut-il créer des parkings de covoiturage ?

**Faut-il créer des parkings ?**

**NON**

**Faut-il des parkings de covoiturage ?**

**OUI**



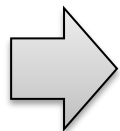
## 4. Faut-il créer des parkings de covoiturage ?

**Faut-il créer des parkings ?**

**NON**

**Faut-il des parkings de covoiturage ?**

**OUI**



**MUTUALISER les parkings existants  
grâce à des partenariats avec le privé**

# VIDEO QUIDOS



DIRECTION GÉNÉRALE OPÉRATIONNELLE  
DE LA MOBILITÉ ET DES VOIES HYDRAULIQUES



# Mécanisme des partenariats

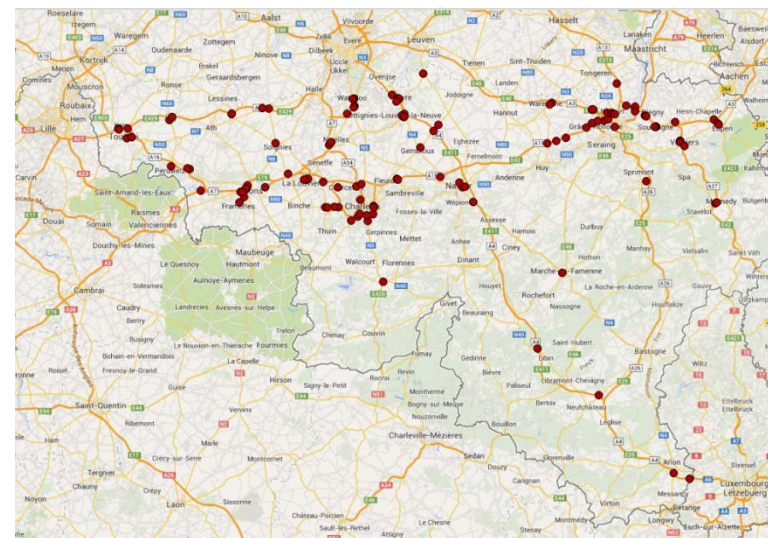
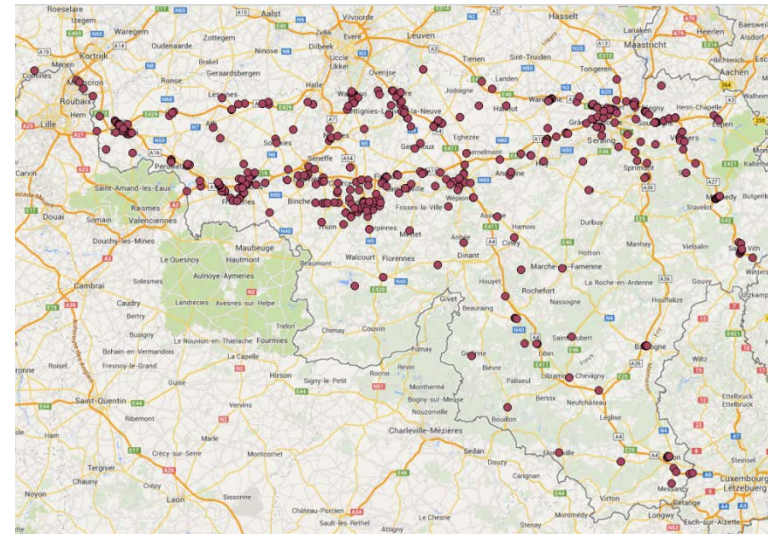
Signature d'une convention	
PARTENAIRES PRIVÉS ET PUBLICS	SPW - RÉGION WALLONNE
<b>Mettent à disposition des places de parkings</b> pour le covoiturage (à certaines conditions, par exemple à l'exclusion du samedi pour les grandes surfaces)	<b>Réalise l'étude</b> de la signalisation
	<b>Fournit la signalisation</b>
	<b>Place les panneaux sur terrains publics</b>
<b>Assurent le placement et l'entretien des panneaux sur leur site</b>	<b>Paye une indemnité de 200 €/place</b> pour les 25 premières places, et 100 €/place au-delà <b>Durée = 10 ans</b>
<b>Participe à la communication</b>	<b>Met en ligne une fiche descriptive</b> du parking sur <a href="http://www.carpoolwallonie.be">www.carpoolwallonie.be</a>

# Les avantages de la mutualisation des parkings

PARTENAIRES PRIVÉS ET PUBLICS	USAGERS	SPW - WALLONIE
<b>Visibilité</b> Action en faveur du <b>développement durable</b>	Des parkings <b>bien signalés</b> et faciles à trouver	<b>Economies</b> (-3.000 euros/place)
Nouveaux <b>clients potentiels</b> (Commerces) – Parking mieux utilisé	Un <b>endroit sûr</b> pour stationner son véhicule (contrôle social)	Donner une <b>visibilité</b> au covoiturage
Définir les places dédiées au covoiturage	Covoiturage plus facile	

# Méthodologie

- **Type de structure**
  - Grands enseignes commerciales
  - Zonings d'entreprises
- **Localisation**
  - Proximité du réseau structurant
  - Distance des pôles d'emplois
- **Qualité de l'infrastructure**
  - Capacité de parking
  - Contrôle social
  - Accessibilité
  - Sécurité (éclairage)



F34a 1200x150mm quantité 10  
 Txt 100mm  
 Pictos 100mm haut  
 Flèche 110mm haut



F34a 1200x150mm quantité 6  
 Txt 100mm  
 Pictos 100mm haut  
 Flèche 110mm haut



400x400mm quantité 10  
 Txt 40mm  
 Pictos 220mm haut



F59 400x600mm quantité 4  
 Liséré 15mm  
 Txt 45mm  
 Picto 110mm haut  
 P 200mm haut  
 Flèche 300x120mm



F59 400x600mm quantité 4  
 Liséré 15mm  
 Txt 45mm  
 Picto 110mm haut  
 P 200mm haut  
 Flèche 300x120mm



F59 400x600mm quantité 2  
 Liséré 15mm  
 Txt 45mm  
 Picto 110mm haut  
 P 200mm haut  
 Flèche 120x150mm



400x600mm quantité 9  
 Txt 40mm  
 Picto 220mm haut  
 Flèche 300x120mm  
 Alignements idem F59



400x600mm quantité 9  
 Txt 40mm  
 Picto 220mm haut  
 Flèche 300x120mm  
 Alignements idem F59



400x600mm quantité 10  
 Txt 30mm - carpoolwallonie.be 20mm  
 Picto 165mm haut



400x400mm quantité 1  
 Txt 30mm  
 Picto 340mm large



400x400mm quantité 2  
 Txt 30mm  
 Picto 340mm large



400x400mm quantité 2  
 Txt 30mm  
 Picto 340mm large



400x400mm quantité 2  
 Txt 30mm  
 Picto 340mm large



400x400mm quantité 2  
 Txt 30mm  
 Picto 340mm large



400x400mm quantité 1  
 Txt 30mm  
 Picto 160mm haut



DIRECTION GÉNÉRALE OPÉRATIONNELLE  
 DE LA MOBILITÉ ET DES VOIES HYDRAULIQUES



Wallonie



Service public  
 de Wallonie



# carpoolwallonie.be

Les parkings de covoiturage en Wallonie



PROVINCE DU HAINAUT

COMMUNE DE MONS

ACCES PAR  
R5/ N51

PARKING PRIVE  
OUVERT AU PUBLIC

24 PLACES

## Infos



Rue de la Poire d'Or,  
7033 Mons  
Lat: 50.265852N  
Long: 3.545959E



R5/ N51 (sortie Quaregnon)  
/   
TEC ligne 7, 9



 24 Places  
 9  
 8

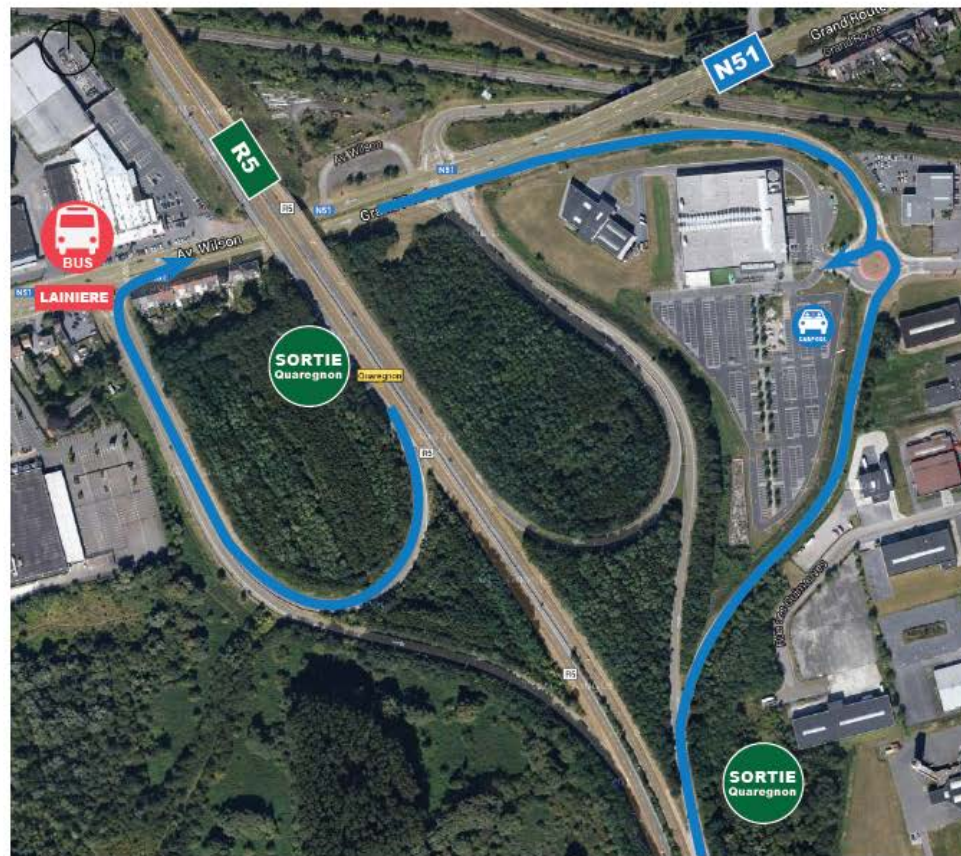


Eclairage  
Contrôle social (commerce)



1 km : Avenue Wilson  
493, 7012 Mons

## DECATHLON Mons



Wallonie

