

wibee la voiture des voisins

PRÉSENTATION



Le concept

Wibee offre le meilleur du carsharing dans le cadre convivial de la consommation collaborative, via une application simple et efficace.

Un *ambassadeur* partage l'usage de son véhicule avec les membres de la communauté wibee, les *wibers*. Au mieux la voiture est partagée dans son entourage au moins c'est cher, tant pour l'ambassadeur que pour la communauté de wibers.

Wibee a pour ambition de créer un *réseau* de plus en plus dense pour la communauté de wibers. Afin que l'ensemble se transforme en *cercle vertueux*.

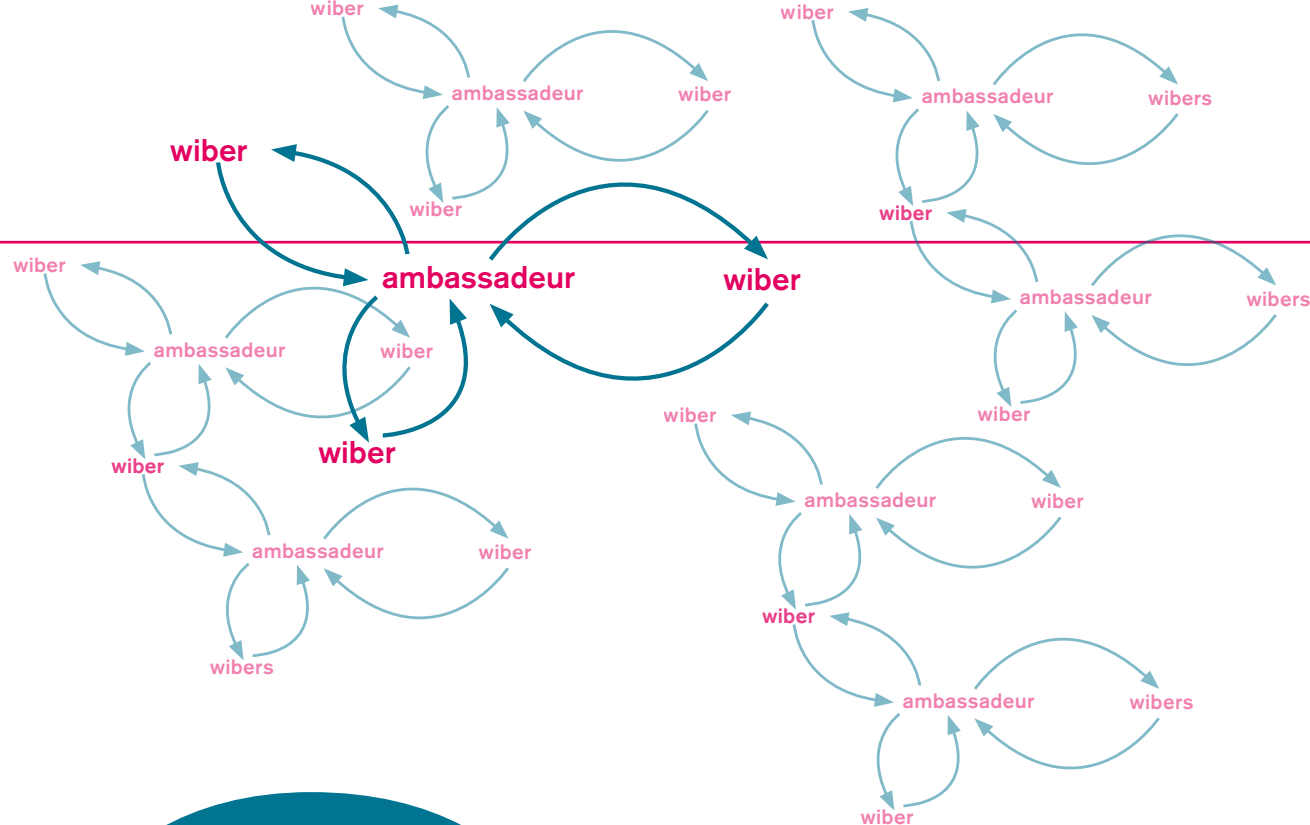


La dynamique d'un réseau

Wibee est une **plateforme** de carsharing. C'est donc une dynamique de réseau qui s'applique. Le but de wibee est de créer un **cercle vertueux** entre l'offre et la demande de voitures.

Cela sera possible en s'assurant :

- de la densité de l'offre et de la demande
- de la simplicité des interfaces et du feedback sur l'ergonomie
- d'un rating automatique et aussi humain après chaque utilisation qui assure la qualité de la communauté



ambassadeurs

**Leasing Privé
avec l'option
de partage
wibee**

wibers

**Pay-per-Use
(temps & km
all-in)**

L'offre ambassadeur

Marc est un ambassadeur

Wibee permet à Marc de mettre sa voiture à disposition de la communauté de wibers. Ce partage lui permet d'amortir le coût de son véhicule plus rapidement.



Si Marc partage sa voiture avec des wibers pour 1000km/mois

-180€ / MOIS

coût réel de Marc

220€

par mois

Qui sont les ambassadeurs ?

Les ambassadeurs peuvent être à la fois des personnes physiques, des sociétés, des collectivités (ex: des communes, etc.)

les ambassadeurs demandent une voiture @home

La demande du wiber

Sylvie est wiber

Elle n'a pas de voiture mais souhaite en utiliser une de temps en temps. Sylvie peut réserver une wibee à l'avance ou en temps réel via son smartphone. Elle reçoit une clé virtuelle comme confirmation de sa réservation. Après la restitution du véhicule, elle reçoit par mail un décompte précis de son utilisation.

Une solution sur mesure qui inclut l'assurance, l'assistance, les entretiens, les taxes et le carburant. Bref un véhicule à disposition n'importe quand sans les contraintes de la possession d'une voiture.

« Pour utiliser la wibee, j'ai juste besoin de mon téléphone. »

0,39€
/km



Un we dans
les ardennes
300 km (48h)
90€
tout compris !

match de hockey
de mon enfant
50 km (4h)
18,5€
tout compris !

Que fait Wibee ?

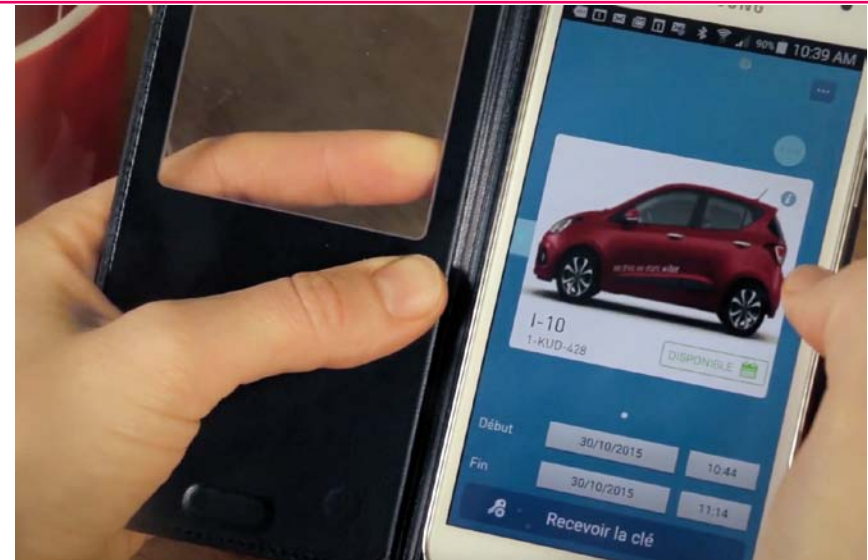
Faciliter le partage de voitures en toute transparence

Wibee équipe les voitures avec un boîtier et met à disposition une application (IOS/android) qui permet de :

- Voir l'agenda de la voiture
- La géocaliser
- L'ouvrir
- La démarrer – plus de clef embarquée, smartphone = clef
- La restituer

+assurances / assistance /carte essence

Les ambassadeurs s'occupent au jour le jour des voitures, avec le soutien de Wibee. Wibee gère aussi la communauté.



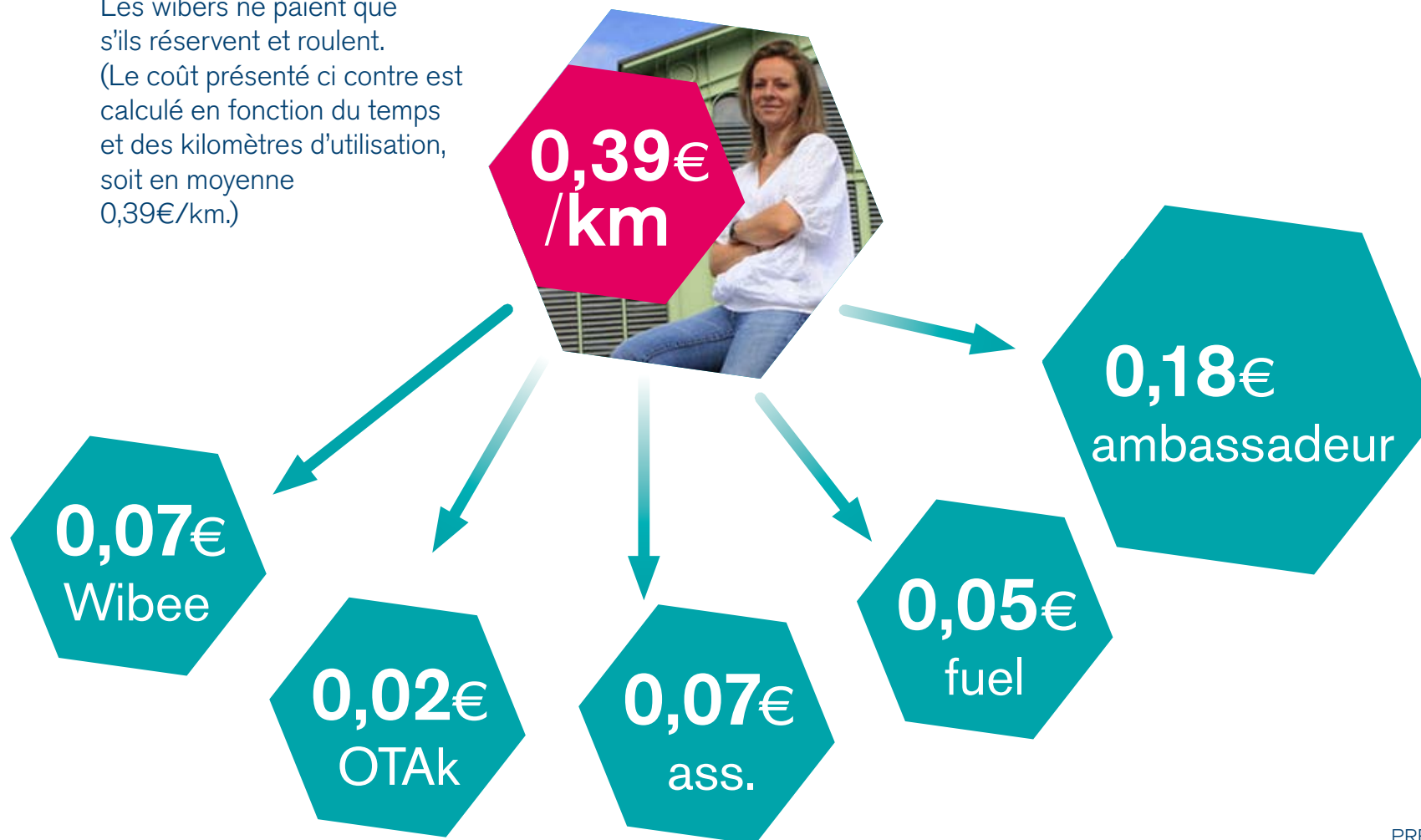
OTAKeys, «Share cars. Not keys!»

L'option de partage Wibee se matérialise sur les véhicules par ce boîtier qui équipe les Wibee et leur permet d'être accessibles 7 jours sur 7 à la toute la communauté de wibers.

Qui gagne quoi ?

L'inscription sur wibee est gratuite.

Les wibers ne paient que s'ils réservent et roulent.
(Le coût présenté ci contre est calculé en fonction du temps et des kilomètres d'utilisation, soit en moyenne 0,39€/km.)



La communauté wibee

Gestion autonome via un réseau d'ambassadeurs : le modèle collaboratif de Wibee

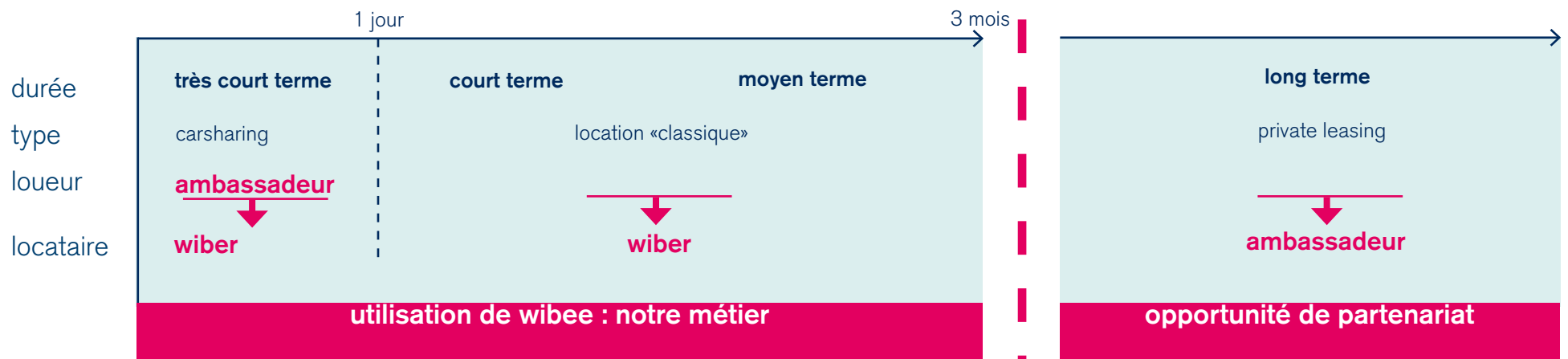
Les wibers ont accès à toutes les voitures du réseau. En réalité, la communauté Wibee est **multilocale** car 95 % des utilisations se font entre voisins.

Il suffit de 2 utilisateurs pour que la voiture soit partagée, le système peut donc parfaitement être implanté en **zone péri-urbaine** ou **rurale**.

« Wibee permet de conserver les aspects positifs du partage »



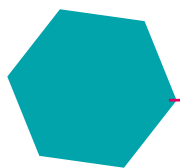
Positionnement de wibee au sein du marché de la location



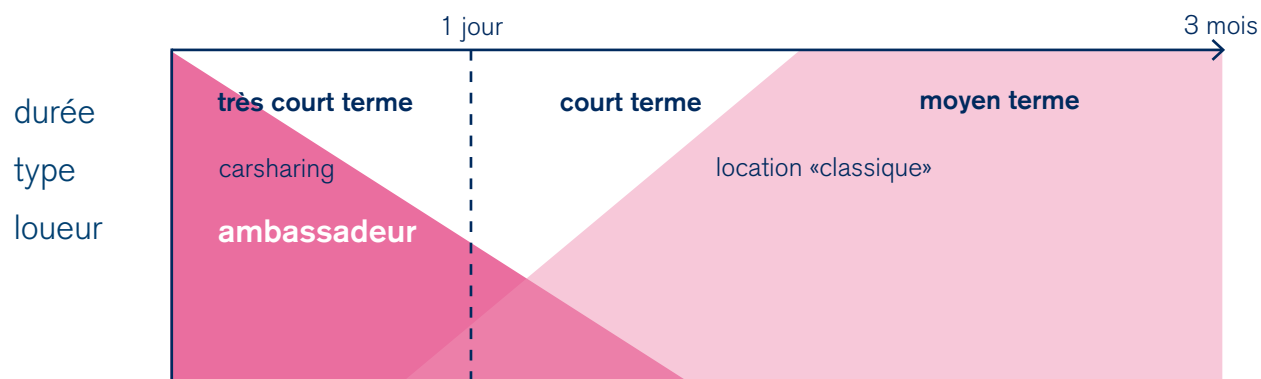
Valeur pour les wibers c'est **l'élargissement de l'offre** du TCM (très court terme) vers le MT (moyen terme).

Il y a donc une **coexistence** possible entre des voitures d'ambassadeurs et d'agences professionnelles.

- augmentation de la qualité des voitures
- faciliter l'acquisition de voitures pour les ambassadeurs



coexistence ambassadeurs et agences



Valeur pour les wibers c'est
la double opportunité

- l'avantage de louer à **prix** plus bas auprès de l'ambassadeur
- l'avantage d'avoir une plus grande **disponibilité** de véhicule grâce aux agences

	ambassadeur	agence
prix	bas 😊	plus haut 😞
disponibilité MT	basse 😞	forte 😊

Nous contacter

La voiture des voisins

Pierre Oldenhove (CEO)
pierre@wibee.be
+32 497 54 93 45

