

LEGENDE

- Réseau existant
- Liaison à créer/ à valoriser
- P** Parking vélo
- 1** Halte



Service public de Wallonie
 DIR. GEN. OPERATIONNELLE MOBILITE ET VOIES HYDRAULIQUES
 DEPARTEMENT DE LA STRATEGIE DE LA MOBILITE
 DIRECTION DE LA PLANIFICATION DE LA MOBILITE

PCM
Court-St-Etienne



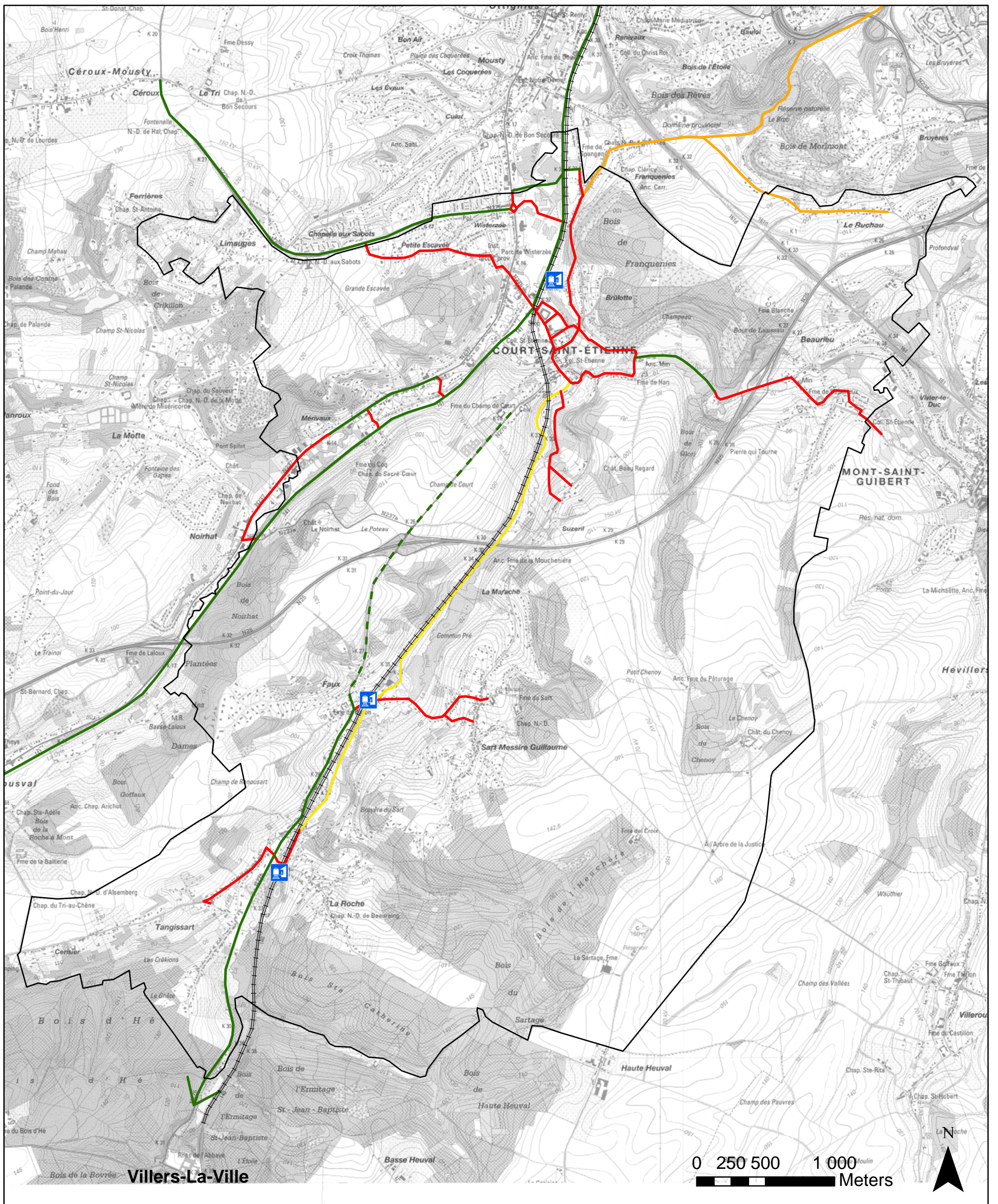
Carte 1 : Réseau cyclable

espaces mobilités




07/06/2010

phase 3



LEGENDE

- long terme
- moyen terme
- court terme
- Réseau existant
-  Halte



Service public de Wallonie
 DIR. GEN. OPERATIONNELLE MOBILITE ET VOIES HYDRAULIQUES
 DEPARTEMENT DE LA STRATEGIE DE LA MOBILITE
 DIRECTION DE LA PLANIFICATION DE LA MOBILITE

PCM
Court-Saint-Etienne



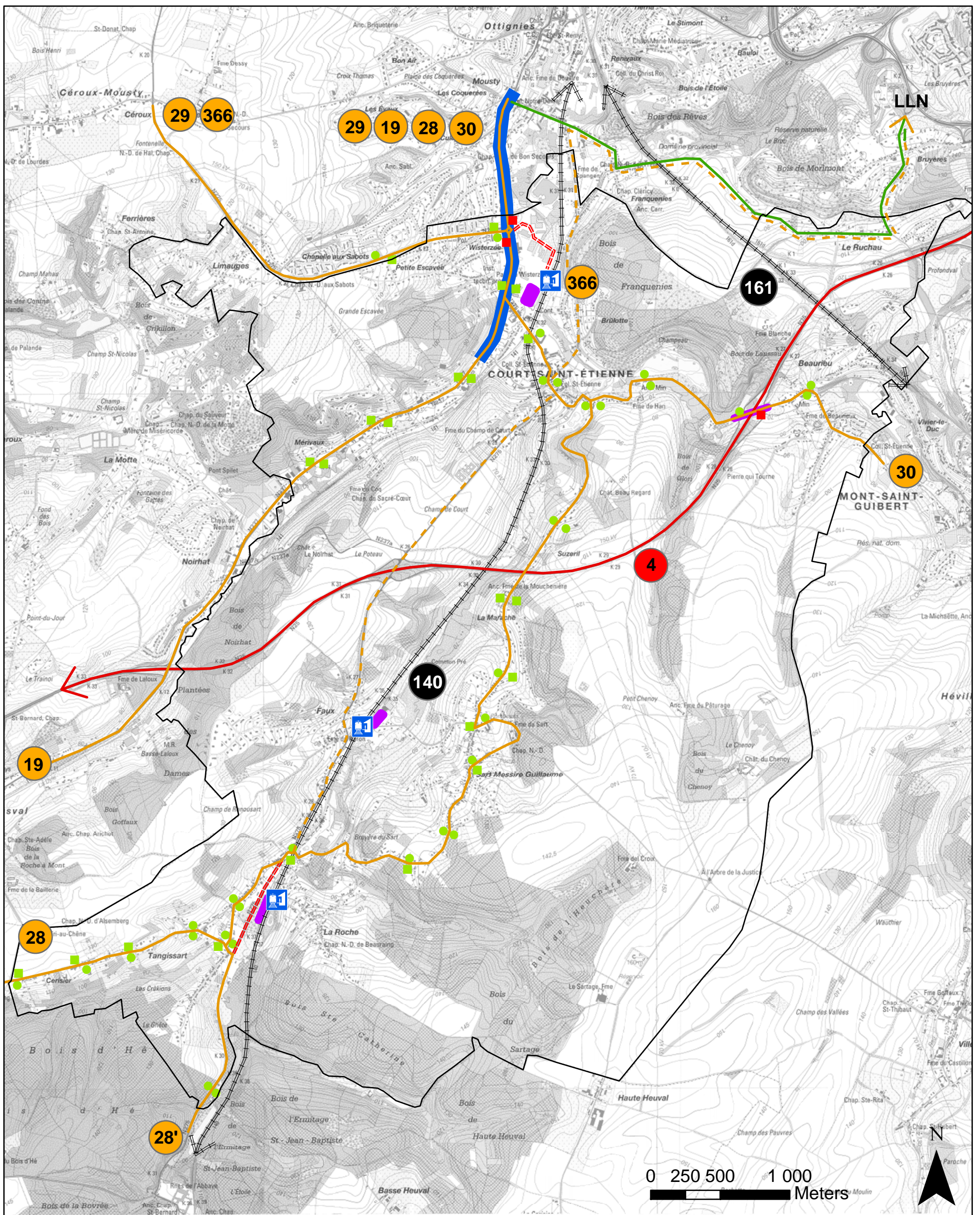
Carte 2 : Réseau cyclable à court, moyen, long terme

espaces mobilités



07/06/2010

phase 3



LEGENDE

- Nouvelle liaison bus
- Alternative à la nouvelle liaison
- RapidoBus
- Ligne Bus
- Ligne Train
- Nouveaux arrêts
- Arrêt avec abri
- Arrêt sans abri
- Halte
- Parking Relais
- Amélioration ViCom



Service public de Wallonie
 DIR. GEN. OPERATIONNELLE MOBILITE ET VOIES HYDRAULIQUES
 DEPARTEMENT DE LA STRATEGIE DE LA MOBILITE
 DIRECTION DE LA PLANIFICATION DE LA MOBILITE

PCM
Court-Saint-Etienne



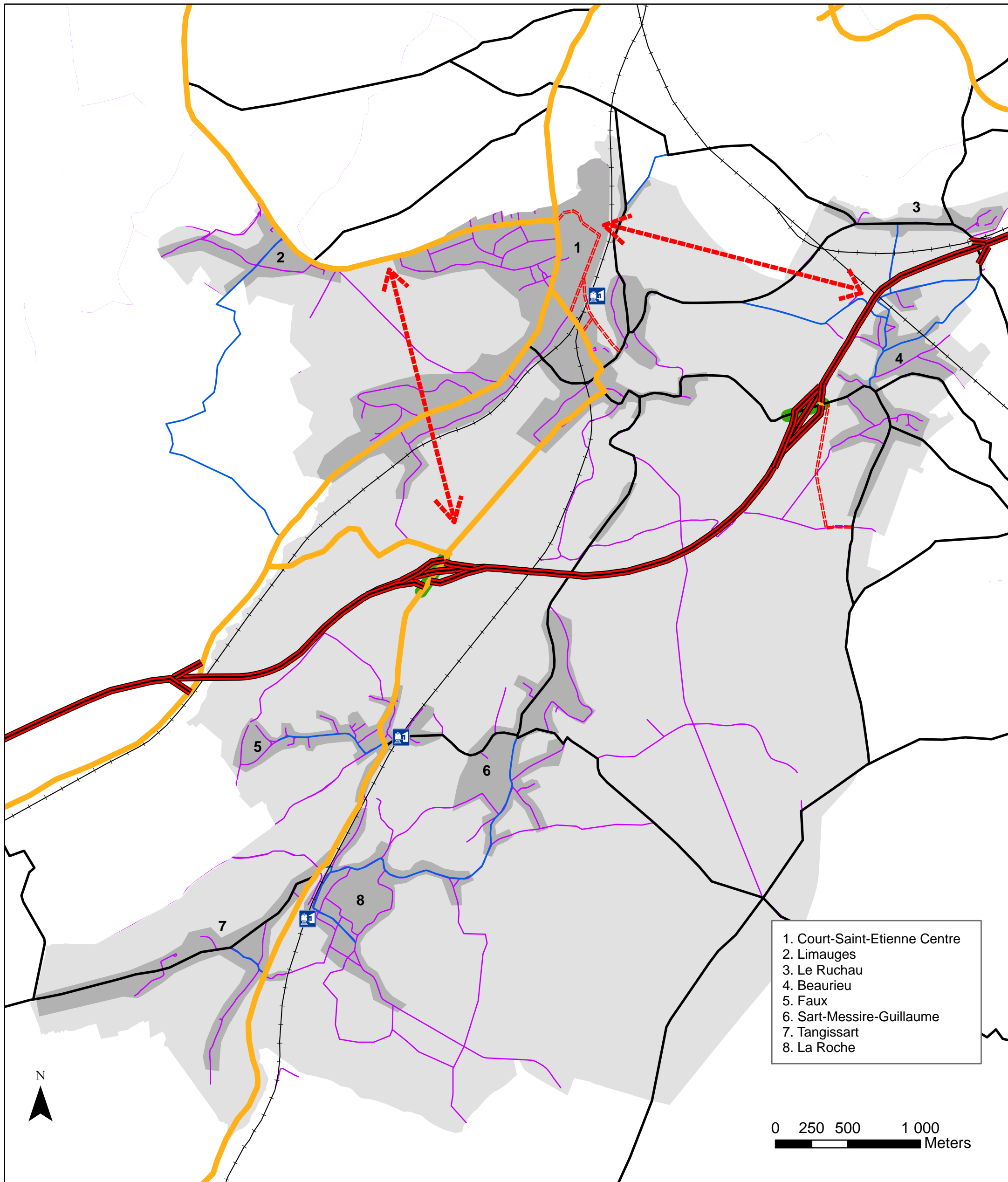
Carte 3 : Réseau Transport Public

espaces mobilités



17/07/2010

phase 3



- 1. Court-Saint-Etienne Centre
- 2. Limauges
- 3. Le Ruchau
- 4. Beurieu
- 5. Faux
- 6. Sart-Messire-Guillaume
- 7. Tangissart
- 8. La Roche

Légende

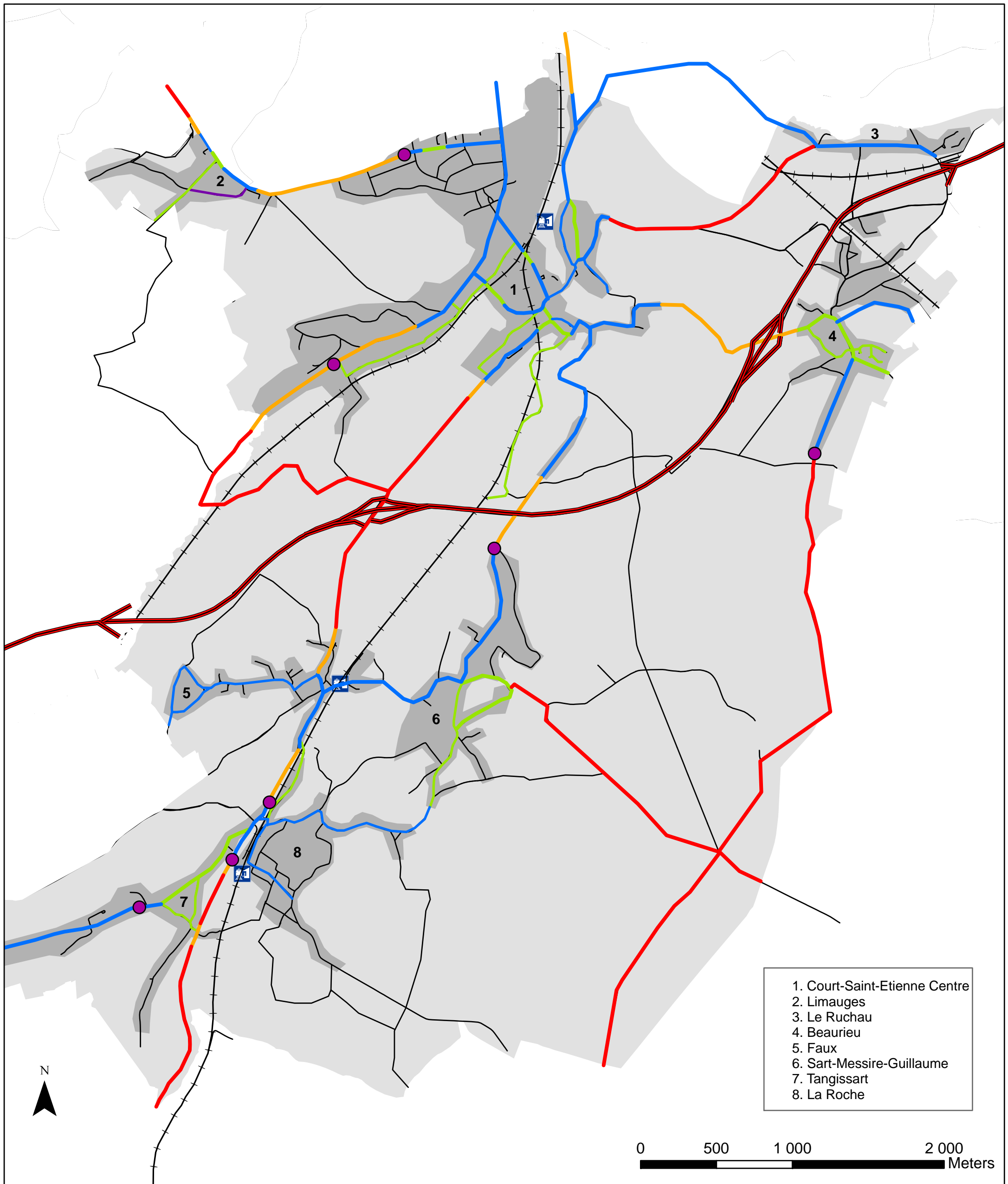
- Voie express (RGG 2)
- Réseau régional (RESI)
- Réseau communal principal (RESI)
- Réseau communal secondaire
- Desserte locale
- Nouvelle liaison à envisager à court ou moyen terme
- Liaisons à envisager à moyen ou long terme
- Parking de Covoiturage
- Halte



PCM
Court-St-Etienne



Carte 4 : Hiérarchisation du réseau routier



Légende

- | | | | |
|--|--------------|--|--------------------|
| | Voie express | | Zone résidentielle |
| | 90 km/h | | Voie de desserte |
| | 70 km/h | | Effet de porte |
| | 50 km/h | | Halte |
| | 30 km/h | | |

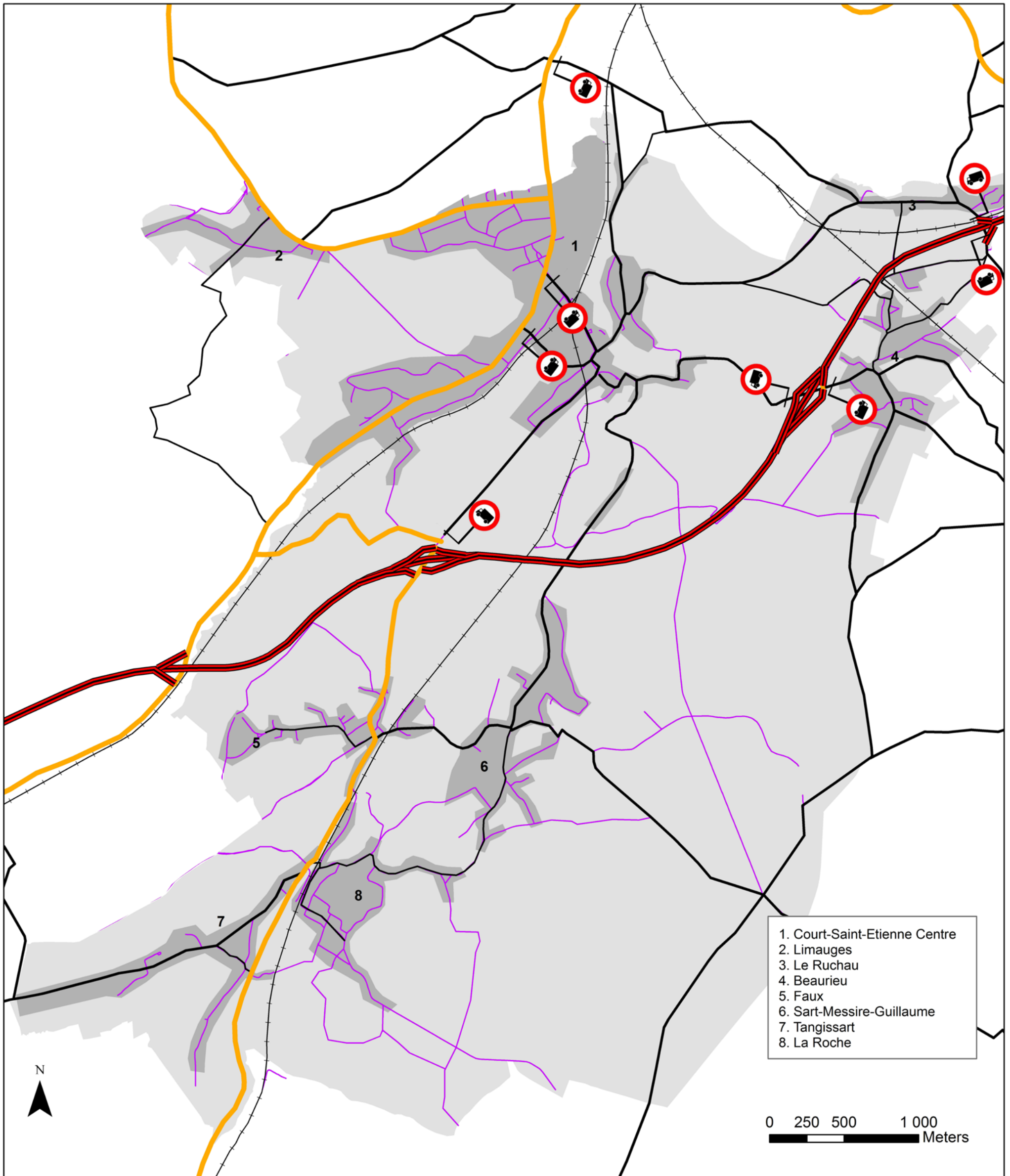


DIR. GEN. OPERATIONNELLE MOBILITE ET VOIES HYDRAULIQUES
 DEPARTEMENT DE LA STRATEGIE DE LA MOBILITE
 DIRECTION DE LA PLANIFICATION DE LA MOBILITE




PCM
 Court-St-Etienne



Carte 5 : Gestion de la vitesse



Légende

-  Voie express (RGG 2)
-  Réseau autorisé aux poids lourds
-  Localisation des interdictions