

## Formation mobilité à destination des chefs de projets des Plans de cohésion sociale



20/01/2015

**Christiane CHERMANNE**  
1<sup>ère</sup> attachée économiste



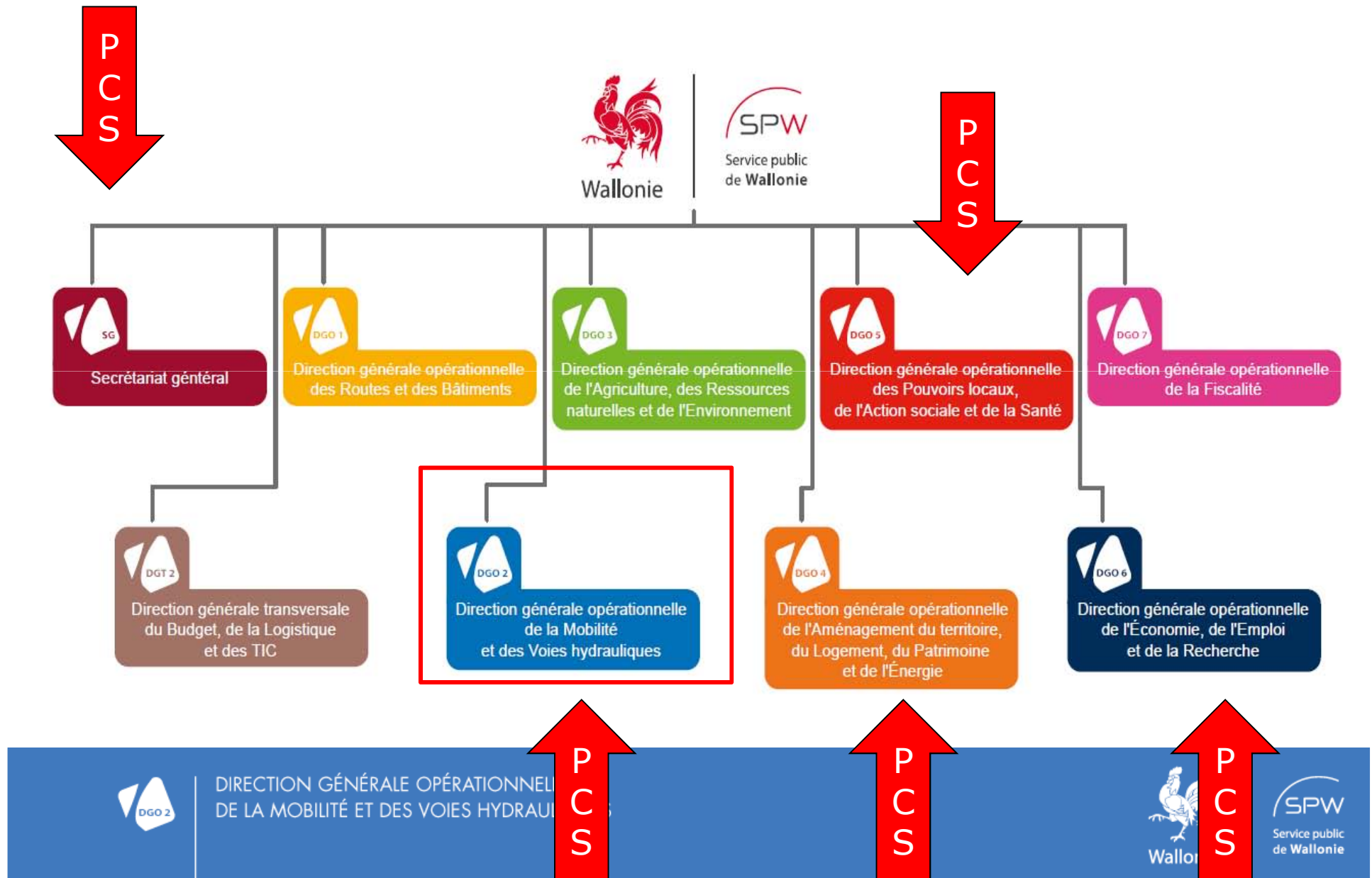
## Plan de Cohésion sociale et Mobilité

**pas d'accès aux droits fondamentaux au bien-être économique, social et culturel sans moyens de déplacements !**

- 1. Se repérer dans les Directions du Service public de Wallonie**
- 2. Mobilité et Plan de Cohésion sociale, les outils à votre disposition**
- 3. Projets en cours en relation avec les PCS**



# 1. Se repérer dans les Directions du Service public de Wallonie





Direction générale opérationnelle  
de la Mobilité et des Voies hydrauliques

## Direction de la planification de la mobilité

Concevoir, développer et mettre en œuvre des actions visant une gestion cohérente et efficace de la mobilité en Wallonie.

Site: <http://mobilite.wallonie.be>

Mail: [mobilite@spw.wallonie.be](mailto:mobilite@spw.wallonie.be)

## Direction du transport de personnes

Coordonner les différents modes  
de transport

-Véhicules de plus de 8 + chauffeur

Infos: 081/772410

[transportdepersonnes@spw.wallonie.be](mailto:transportdepersonnes@spw.wallonie.be)

- Véhicules de moins de 8+ chauffeur

Infos : 081/77 3180

[taxis@spw.wallonie.be](mailto:taxis@spw.wallonie.be)



DIRECTION GÉNÉRALE OPÉRATIONNELLE  
DE LA MOBILITÉ ET DES VOIES HYDRAULIQUES

4



SPW  
Service public  
de Wallonie

## 2. Mobilité et Plan de Cohésion sociale, les outils à votre disposition

### APPROCHE COMPORTEMENTALE

Formation de Conseillers en  
Mobilité  
Réseau des Conseillers en  
Mobilité  
Outils de communication et  
de sensibilisation

### APPROCHE TERRITORIALE

Études de mobilité (Plan  
Communal de Mobilité)  
Financement d'actions modes  
doux

### APPROCHE SECTORIELLE

Mise en œuvre d'outils  
spécifiques à destination  
d'acteurs ciblés, en fonction du  
mode de transport, du secteur  
d'activités (écoles,  
entreprises....)



DIRECTION GÉNÉRALE OPÉRATIONNELLE  
DE LA MOBILITÉ ET DES VOIES HYDRAULIQUES



SPW  
Service public  
de Wallonie



- **La formation des Conseillers en Mobilité :**

Le Conseiller en Mobilité est un **relais**, un lien entre les acteurs concernés par la problématique de la mobilité au sein d'une commune, d'une administration ou d'un autre organisme.

- former des généralistes de la mobilité en leur apportant un bagage de base,
- développer leur sensibilité à tous les aspects de la problématique des déplacements,
- promouvoir un langage commun pour favoriser une action transversale et multidisciplinaire, indispensable dans ce domaine.

APPROCHE  
COMPORTEMENTALE

FORMATION DE  
CONSEILLERS EN  
MOBILITÉ



DIRECTION GÉNÉRALE OPÉRATIONNELLE  
DE LA MOBILITÉ ET DES VOIES HYDRAULIQUES



SPW  
Service public  
de Wallonie

Trouver un  
conseiller en  
mobilité

OU

Devenir un conseiller  
en mobilité

- **Le réseau des CeM**

- suivi et appui récurrents des CeM, des formations continuées par thématique;
- mise à disposition d'outils et de services destinés à améliorer leur connaissance de cette problématique complexe qu'est la mobilité.

APPROCHE  
COMPORTEMENTALE  
FORMATION DE  
CONSEILLERS EN  
MOBILITÉ

Le  
Conseiller  
en Mobilité

Le chef de  
projet du  
PCS



Abonnez-vous à  
notre newsletter !

- **Publications de la Direction:**

- Cemathèque et Cemaphore
- Études sur la Mobilité
- Guides de bonnes pratiques des aménagements cyclables
- Guides de bonnes pratiques des aménagements piétons
- Sondage sur la mobilité en Wallonie

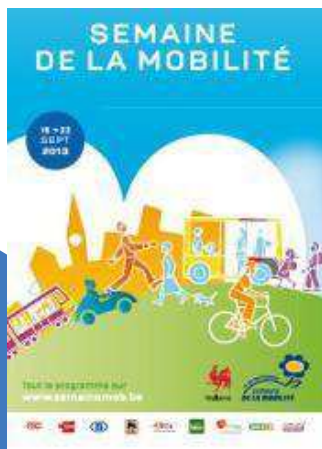
**APPROCHE  
COMPORTEMENTALE**  
OUTILS DE  
COMMUNICATION  
DE SENSIBILISATION



DIRECTION GÉNÉRALE OPÉRATIONNELLE  
DE LA MOBILITÉ ET DES VOIES HYDRAULIQUES



SPW  
Service public  
de Wallonie



- **Organisation d'actions de sensibilisation et d'éducation dont la Semaine de la Mobilité :**



- Chaque année du 16 au 22 septembre (Semaine européenne)
- Sensibiliser les citoyens aux enjeux de la mobilité tout en favorisant l'utilisation des modes de transport alternatifs à la voiture individuelle.
- Soutien aux partenaires et promotion des actions locales.

**APPROCHE  
COMPORTEMENTALE**  
OUTILS DE  
COMMUNICATION ET  
DE SENSIBILISATION

Le  
Conseiller  
en Mobilité

Le chef de  
projet du  
PCS



DIRECTION GÉNÉRALE OPÉRATIONNELLE  
DE LA MOBILITÉ ET DES VOIES HYDRAULIQUES



SPW  
Service public  
de Wallonie

# Semaine de la mobilité



## Ça s'est passé en 2014 :

- Défi des Administrations communales
- Défi des écoles
- Défi des entreprises
- 122 actions locales
- 722 idées récoltées dans toute la Wallonie

APPROCHE  
COMPORTEMENTALE  
OUTILS DE  
COMMUNICATION  
ET DE  
SENSIBILISATION



DIRECTION GÉNÉRALE OPÉRATIONNELLE  
DE LA MOBILITÉ ET DES VOIES HYDRAULIQUES

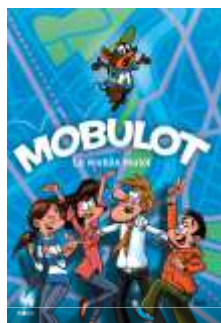


SPW  
Service public  
de Wallonie

- **Création d'outils pédagogiques :**

**APPROCHE  
COMPORTEMENTALE**  
OUTILS DE  
COMMUNICATION  
ET DE  
SENSIBILISATION

**La BD Mobulot  
(6 ans +)**



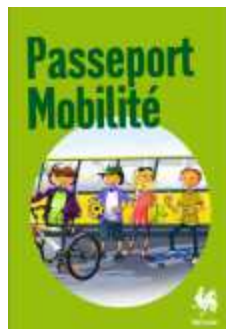
**Le dossier pédagogique mobilité  
(12 - 14 ans)**



**Optimove Junior (8-12 ans)**



**Passeport mobilité  
(10 - 14 ans)**



**Calculateur mobilité**



**Optimove classic (12 ans +)**



DIRECTION GÉNÉRALE OPÉRATIONNELLE  
DE LA MOBILITÉ ET DES VOIES HYDRAULIQUES



SPW  
Service public  
de Wallonie

## Coordination et suivi d'Études de Mobilité sur le territoire wallon:

- Plan Régional Mobilité Durable
- Schémas de mobilité
- Plan urbain Mobilité
- Plan intercommunal
- Plan Mobilité



### APPROCHE TERRITORIALE

PLAN COMMUNAL DE MOBILITÉ

FINANCEMENT D' ACTIONS MODES DOUX



DIRECTION GÉNÉRALE OPÉRATIONNELLE  
DE LA MOBILITÉ ET DES VOIES HYDRAULIQUES



SPW  
Service public  
de Wallonie

## Zoom sur le Plan Communal de Mobilité (PCM)

- Le PCM est un outil de planification destiné à organiser l'accessibilité multimodale aux lieux de vie et d'activités, au sein du territoire d'une ou plusieurs communes
- Le PCM est réalisé par une équipe d'experts pluridisciplinaire qui réunit tous les acteurs concernés autour d'une même table

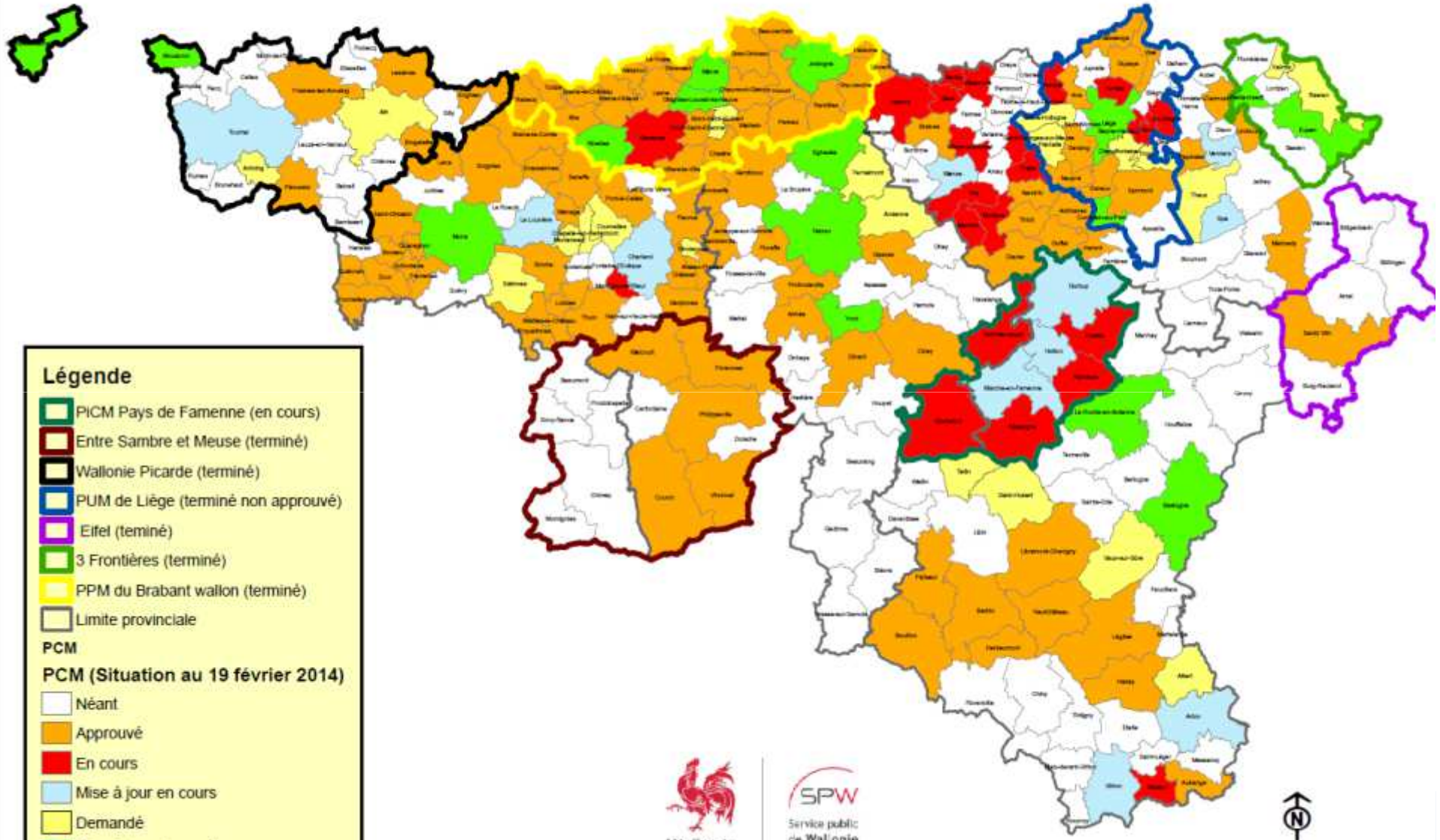
APPROCHE  
TERRITORIALE  
ÉTUDES DE  
MOBILITÉ (PLAN  
COMMUNAL DE  
MOBILITÉ)

Le  
Conseiller  
en Mobilité

Le chef de  
projet du  
PCS



# Plans Communaux de Mobilité (PCM)



**Légende**

- PICM Pays de Famenne (en cours)
- Entre Sambre et Meuse (terminé)
- Wallonie Picarde (terminé)
- PUM de Liège (terminé non approuvé)
- Eifel (terminé)
- 3 Frontières (terminé)
- PPM du Brabant wallon (terminé)
- Limite provinciale

**PCM**

**PCM (Situation au 19 février 2014)**

- Néant
- Approuvé
- En cours
- Mise à jour en cours
- Demandé
- Mise à jour demandée



Wallonie



Service public de Wallonie



## Zoom sur le Plan Communal de Mobilité (PCM)



Consultation de la population



APPROCHE TERRITORIALE  
ÉTUDES DE MOBILITÉ (PLAN COMMUNAL DE MOBILITÉ)  
FINANCEMENT D' ACTIONS MODES DOUX



## La réalisation d'enquêtes de mobilité

- pour les **organismes publics** (collaboration 100%):
  - **Réalisation du questionnaire**
  - **Rapport écrit**
  - **Réalisation de cartes**
  - **Pistes de solutions proposées**
- Encodage informatique automatique ou réalisé par l'organisme demandeur.

**APPROCHE  
SECTORIELLE**  
**OUTILS  
SPÉCIFIQUES**



DIRECTION GÉNÉRALE OPÉRATIONNELLE  
DE LA MOBILITÉ ET DES VOIES HYDRAULIQUES



SPW  
Service public  
de Wallonie

## • Le logiciel de géolocalisation Santorin sur le portail

- Santorin est un outil web gratuit mais sécurisé au moyen d'un login et mot de passe.
- Il permet l'analyse spatiale de la mobilité d'un public clairement défini et la réalisation de cartes avec des analyses statistiques et graphiques.



**APPROCHE  
SECTORIELLE**  
**OUTILS  
SPÉCIFIQUES**



DIRECTION GÉNÉRALE OPÉRATIONNELLE  
DE LA MOBILITÉ ET DES VOIES HYDRAULIQUES



SPW  
Service public  
de Wallonie

## • Le Plan Wallonie cyclable



- Objectifs: Améliorer fortement les conditions de la pratique du vélo et augmenter significativement son utilisation en Wallonie d'ici 2020

–10 communes pilotes : Gembloux, La Louvière, Liège, Marche-en-Famenne, Mouscron, Namur, Ottignies-LLN, Tournai, Walhain, Wanze.

APPROCHE  
SECTORIELLE  
PLAN WALLONIE  
CYCLABLE



DIRECTION GÉNÉRALE OPÉRATIONNELLE  
DE LA MOBILITÉ ET DES VOIES HYDRAULIQUES



SPW  
Service public  
de Wallonie

## Le Plan inclut la mise en place d'actions spécifiques:

### « Tous vélo-Actifs » (trajets domicile-travail)

- Suivi de 27 entreprises :
  - » Mini audit vélo
  - » Incitation à la mise en place d'une logistique d'accueil
  - » Outils de facilitation de l'usage du vélo
  - » Mini événement
  - » Information du personnel
  - » Ambassadeurs
- Organisation d'évènements :
  - » Printemps du vélo
  - » journée Tous à vélo au Boulot



- **Promotion du covoiturage en Wallonie :**

- Mise en place d'un réseau de parking de covoiturage dans des espaces privés accessibles au public.
- Partenariat avec Taxistop, Eventpool, Carsharing.....

APPROCHE  
SECTORIELLE  
COVOITURAGE



DIRECTION GÉNÉRALE OPÉRATIONNELLE  
DE LA MOBILITÉ ET DES VOIES HYDRAULIQUES  
20



SPW  
Service public  
de Wallonie

APPROCHE  
SECTORIELLE  
COORDONNER  
LES INITIATIVES  
DE MOBILITE

## OFFRE DE TRANSPORT PUBLIC EN WALLONIE

- **Lignes structurantes et régulières TEC et SNCB**
- **Initiatives de mobilité rurale alternative ( Imra)**



DIRECTION GÉNÉRALE OPÉRATIONNELLE  
DE LA MOBILITÉ ET DES VOIES HYDRAULIQUES  
21



SPW  
Service public  
de Wallonie

## Initiatives de mobilité rurale alternative (Imra)



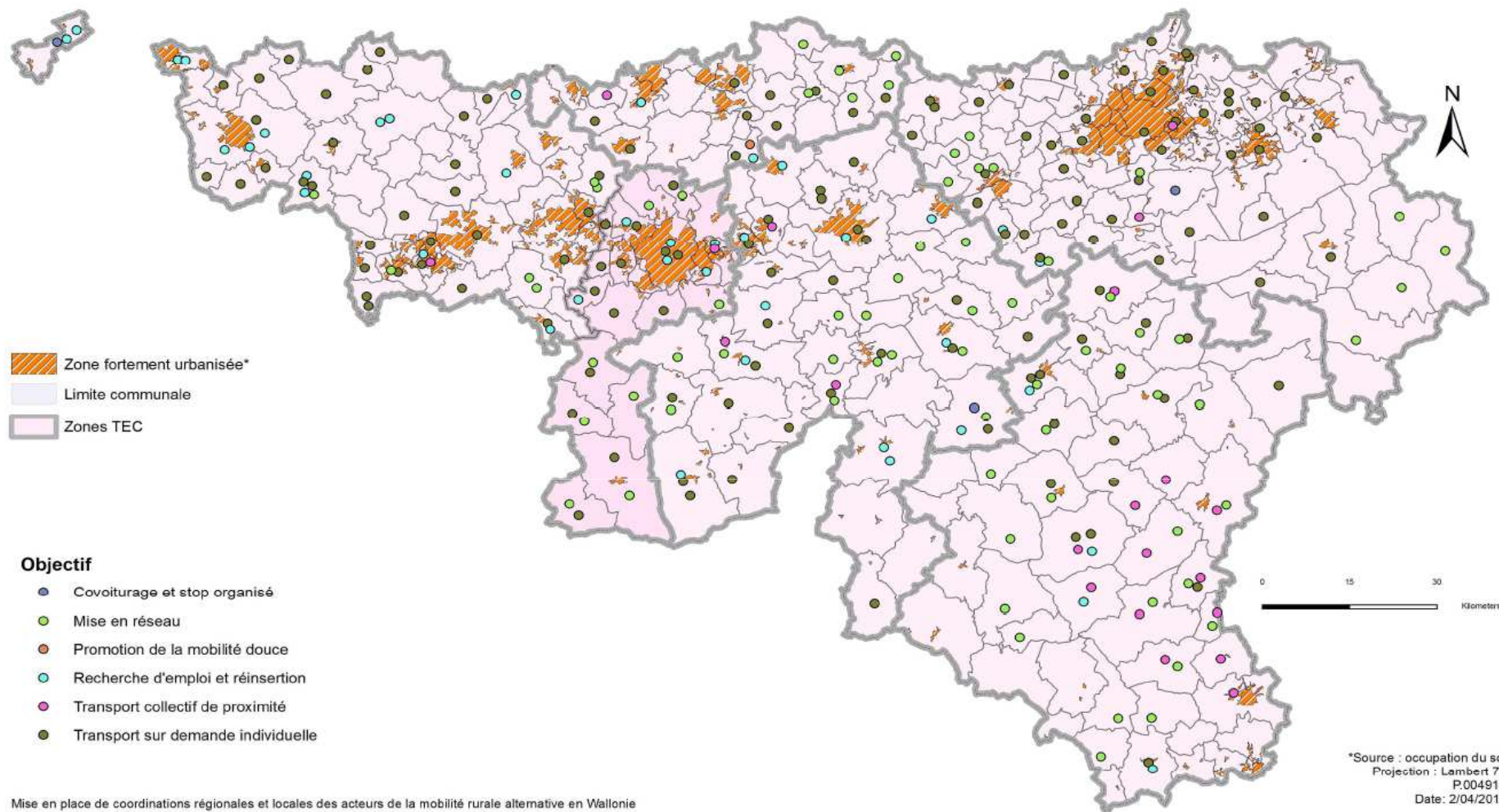
**APPROCHE  
SECTORIELLE**  
COORDONNER  
LES INITIATIVES  
DE MOBILITE

- Nombreuses formes de transport à la demande (taxis sociaux, minibus, chauffeurs bénévoles, véhicules médicalisés, ...)
- Organisation de covoiturage, d'autostop organisé, de voitures partagées
- Formation et sensibilisation à l'usage des transports publics, pour le permis de conduire, apprentissage du vélo
- Mise à la disposition de scooters, ateliers et locations vélos
- Information sur les services de transport disponibles ...

Pour du public varié (personnes âgées, en situation de précarité, enfants, ados, PMR ...) et plus largement tous les habitants des zones moins ou mal desservies en transport public TEC et SNCB



## Typologie des initiatives de mobilité rurale alternatives selon l'objectif - localisation des zones TEC

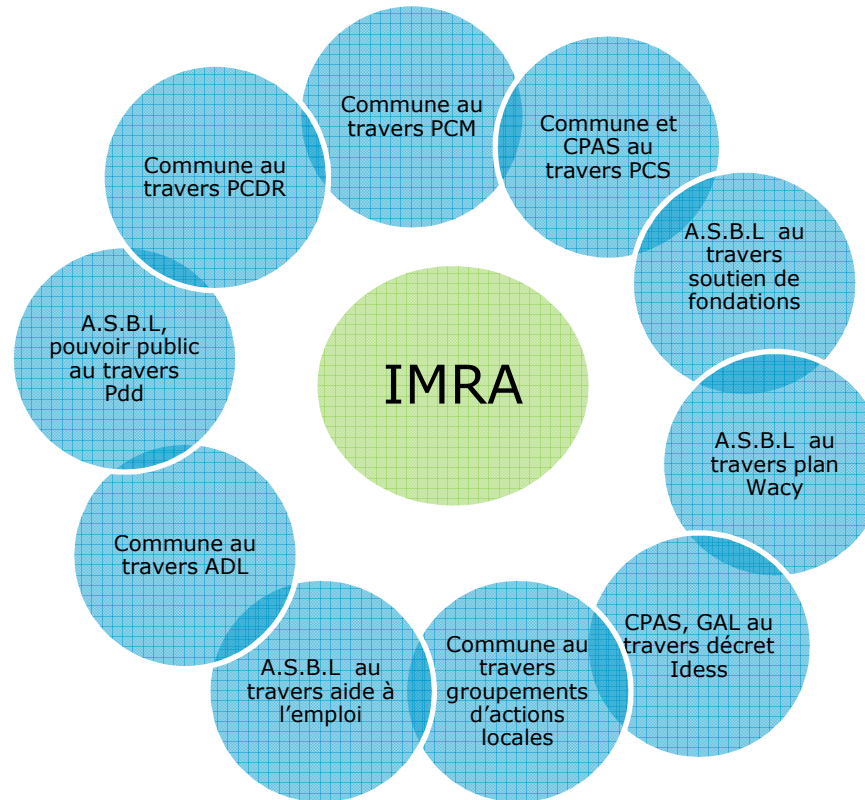


Mise en place de coordinations régionales et locales des acteurs de la mobilité rurale alternative en Wallonie



# Impulsion et ou financement des IMRA

**APPROCHE  
SECTORIELLE**  
COORDONNER  
LES INITIATIVES  
DE MOBILITE

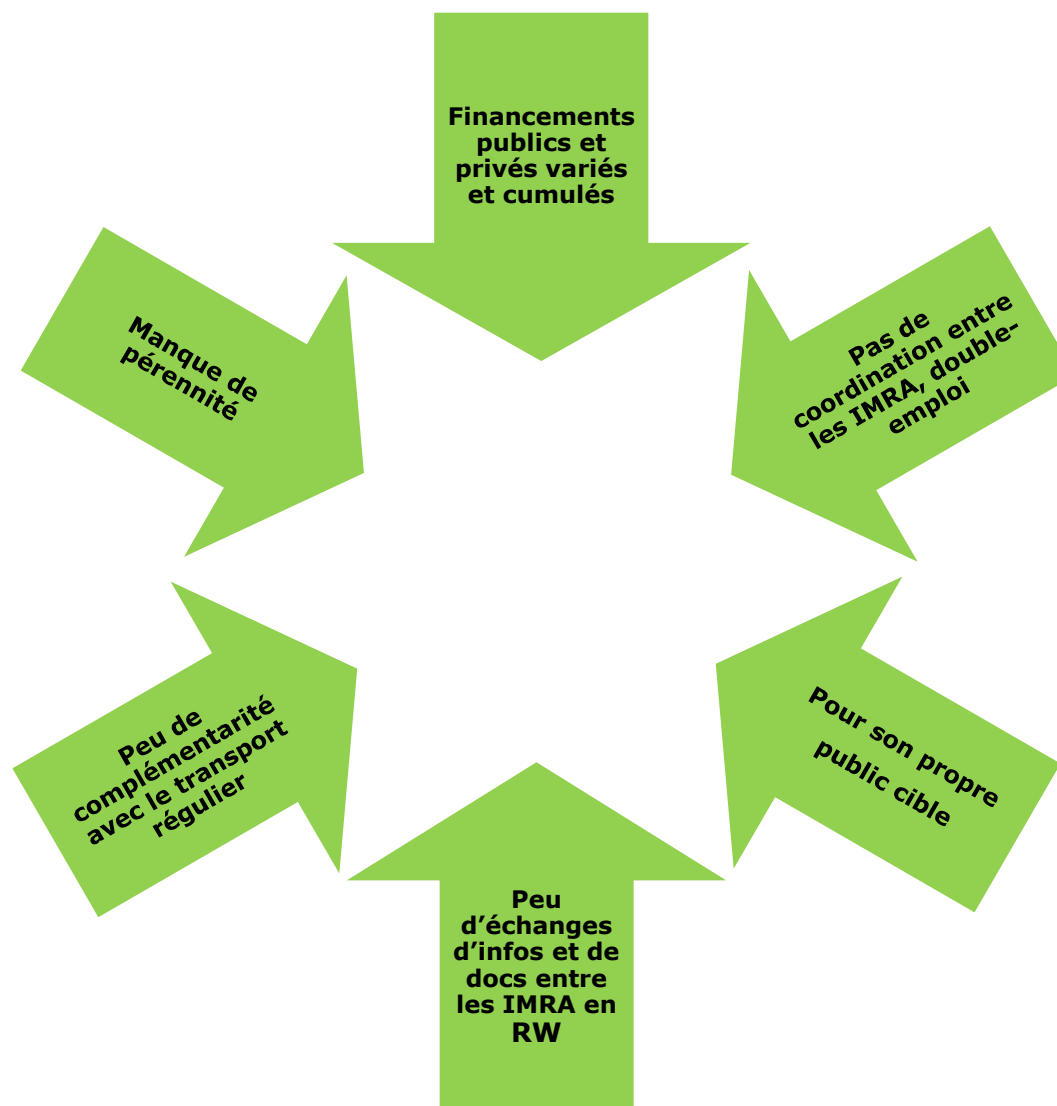


**→ Inscrire la mobilité comme priorité transversale dans l'ensemble des politiques**

# Constats



**APPROCHE  
SECTORIELLE**  
COORDONNER  
LES INITIATIVES  
DE MOBILITE





## Objectifs



- Optimiser les IMRA afin qu'elles soient complémentaires entre elles et avec les transports collectifs réguliers (TEC-SNCB)
- Pérenniser les IMRA efficaces
- Créer une dynamique collaborative et contributive
- Transformer des solutions isolées en une stratégie commune
- Faciliter l'accès à l'information et l'efficacité des recherches
- Diffuser, partager des informations sélectives (en fonction du besoin, du public)
- Soutenir et pérenniser les structures locales



**APPROCHE  
SECTORIELLE**  
COORDONNER  
LES INITIATIVES  
DE MOBILITE



DIRECTION GÉNÉRALE OPÉRATIONNELLE  
DE LA MOBILITÉ ET DES VOIES HYDRAULIQUES

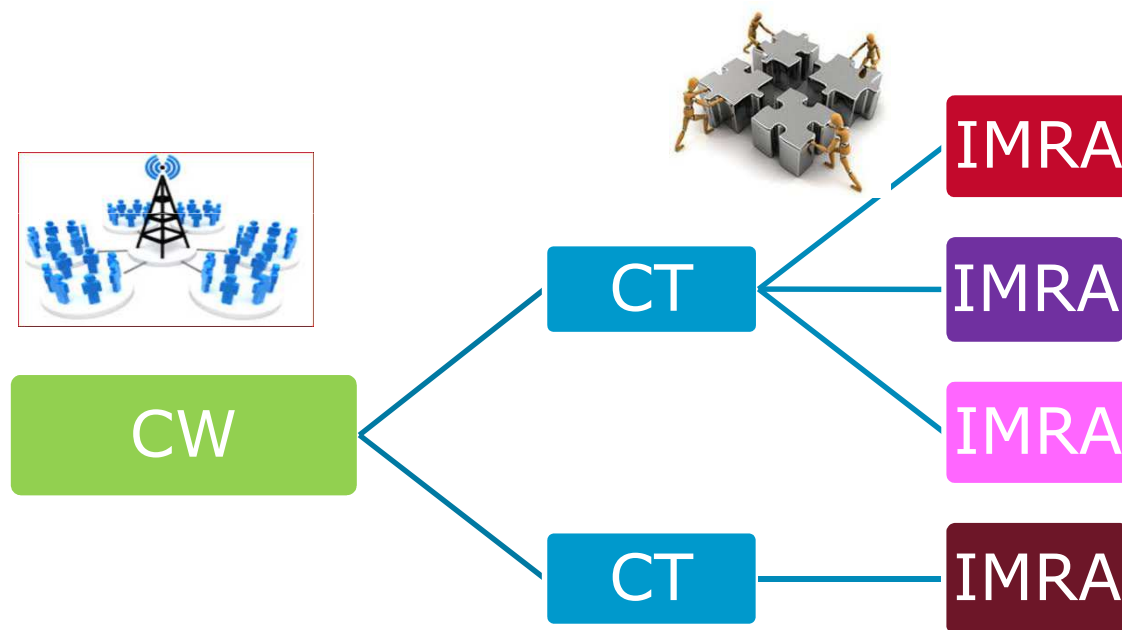


SPW  
Service public  
de Wallonie

## Propositions

- **Coordination territoriale « CT » (supra-communale) des IMRA locales : proximité des IMRA, connaissance du terrain et des acteurs**
- **Coordination Wallonne « CW » (niveau régional) : relais entre les coordinations territoriales**

APPROCHE  
SECTORIELLE  
COORDONNER  
LES INITIATIVES  
DE MOBILITE



## Des coordinations existent déjà



DIRECTION GÉNÉRALE OPÉRATIONNELLE  
DE LA MOBILITÉ ET DES VOIES HYDRAULIQUES



Rendez-vous sur <http://mobilite.wallonie.be>

PORTAIL WALLONIE

FÉDÉRATION WALLONIE-BRUXELLES

GUIDE DES INSTITUTIONS

Mon espace personnel

Extranet | Plan du site | A+ A-



## Portail de la mobilité

Direction générale Mobilité et Voies hydrauliques



Début de la recherche...

JE SUIS

JE ME DÉPLACE

POLITIQUES DE MOBILITÉ

ACTEURS

OUTILS

CENTRE DE DOCUMENTATION

ACTUS

AGENDA

CONTACT

### Mobilité rurale alternative en Wallonie

Vous êtes ici: [Portail de la mobilité](#) > [Politiques de mobilité](#) > [Politique de Mobilité rurale](#)



L'offre des transports en commun en milieu rural stagne. Ainsi par exemple, le TEC Namur-Luxembourg parcourra à peine 2% de bus-km en plus en 2014 par rapport à 2006. Ce statut quo, imposé par les restrictions budgétaires, ne correspond pas à l'évolution de la demande, qui ne cesse d'augmenter dans une société de plus en plus « mobile ».

Cette situation affecte principalement les personnes non motorisées, les personnes âgées, les personnes en situation de précarité sociale et économique, les enfants et adolescents et les personnes à mobilité réduite.

Afin de néanmoins permettre à ces personnes de se déplacer, de nombreuses initiatives locales se sont mises en place, de façon non coordonnée. Ces initiatives offrent des services aussi variés que la mise à disposition de minibus, la location de scooter, l'accès au permis de conduire, le transport à la demande, l'organisation du covoiturage... Ces

initiatives sont pour la plupart ciblées sur une situation, une commune ou une catégorie de personnes en particulier.

Suite à une réflexion approfondie sur la mobilité rurale alternative, la Wallonie désire mettre en place une coordination régionale et des coordinations locales, afin de tirer le meilleur parti de ces initiatives de mobilité en milieu rural, d'optimiser et d'améliorer le service à la population.

La coordination régionale aura pour mission à terme de suivre, via des coordinations locales, les projets de mobilités alternatives présentes en milieu rural sur le territoire wallon.

Si vous êtes intéressés par cette thématique, venez consulter régulièrement cette rubrique, elle évoluera constamment. Vous pourrez découvrir très prochainement un grand nombre d'acteurs de la mobilité en zone rurale.

#### POLITIQUES DE MOBILITÉ

POLITIQUE DE MOBILITÉ  
RÉGIONALE WALLONNE  
2009-2014

POLITIQUE FERROVIAIRE

WALLONIE CYCLABLE

POLITIQUE DE MOBILITÉ  
RURALE

Trouver un conseiller  
en mobilité

ou

Devenir un conseiller  
en mobilité

Personne à mobilité réduite

Contact

Des questions?

[mobiliterurale@spw.wallonie.be](mailto:mobiliterurale@spw.wallonie.be)



**Retrouvez toutes les informations  
relatives à la Mobilité sur  
[mobilite.wallonie.be](http://mobilite.wallonie.be)**



**Suivez-nous sur Twitter  
[@WallonieMobiLiT](https://twitter.com/WallonieMobiLiT)**



**Abonnez-vous à notre chaîne Youtube  
[youtube.com/WallonieMobiLiT](https://youtube.com/WallonieMobiLiT)**



**Rejoignez-nous sur Facebook  
[facebook.com/WallonieMobilite](https://facebook.com/WallonieMobilite)**



DIRECTION GÉNÉRALE OPÉRATIONNELLE  
DE LA MOBILITÉ ET DES VOIES HYDRAULIQUES



Wallonie



Service public  
de Wallonie



# DIRECTION GÉNÉRALE OPÉRATIONNELLE DE LA MOBILITÉ ET DES VOIES HYDRAULIQUES

Département de la Stratégie de la Mobilité

## Direction de la planification de la Mobilité

Boulevard du Nord, 8  
5000 NAMUR  
Tél.: 081/77.31.21  
Fax: 081/77.38.22  
[mobilite@spw.wallonie.be](mailto:mobilite@spw.wallonie.be)



DIRECTION GÉNÉRALE OPÉRATIONNELLE  
DE LA MOBILITÉ ET DES VOIES HYDRAULIQUES



SPW  
Service public  
de Wallonie