









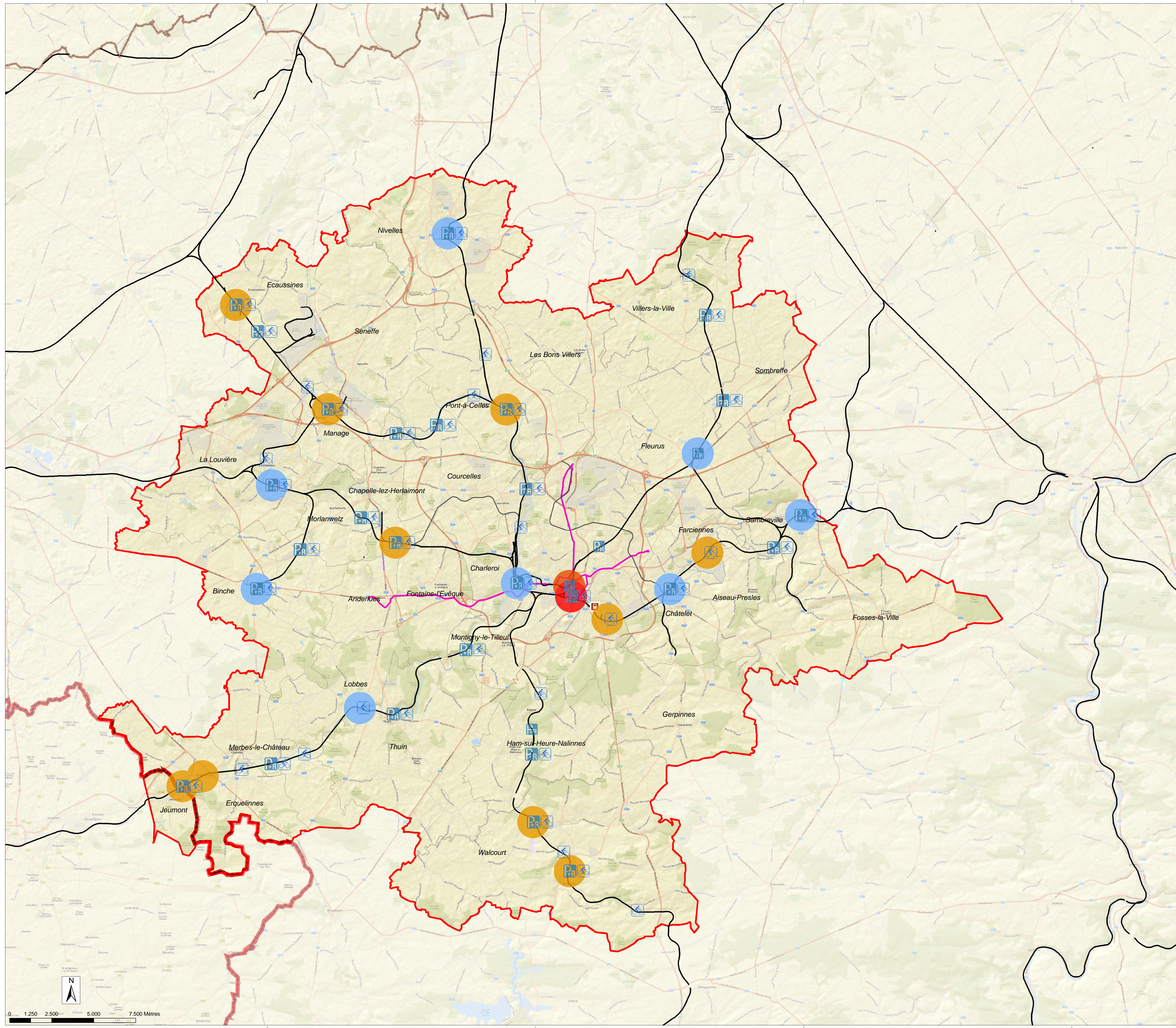
Réseau TEC Charleroi

Métro

Intermodalité des gares

-  Bus
-  Métro
-  Bus / Taxi / Métro
-  Bus / Taxi

-  Gare SNCB
-  Parking relais
-  Vélo
-  Parking relais + parking vélo; oui + vélo



SERVICE PUBLIC DE WALLONIE
DIRECTION GÉNÉRALE OPÉRATIONNELLE
DE LA MOBILITÉ ET DES VOIES HYDRAULIQUES

**Etude du potentiel de faisabilité
d'une offre ferroviaire urbaine
dans les agglomérations de Liège et Charleroi**
Agglomération de Charleroi

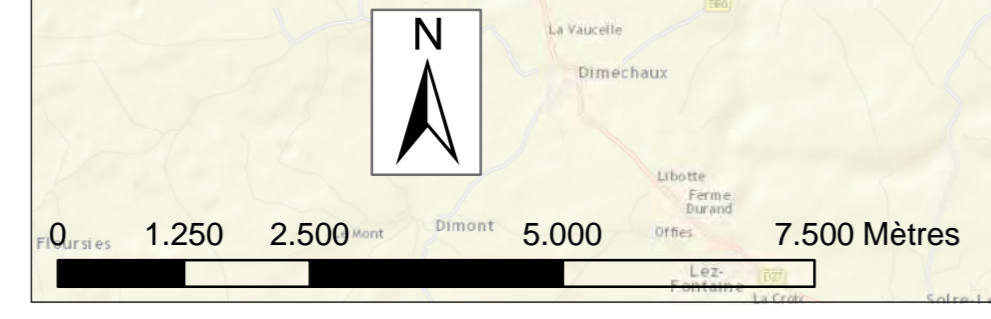
POTENTIEL D'INTERMODALITÉ

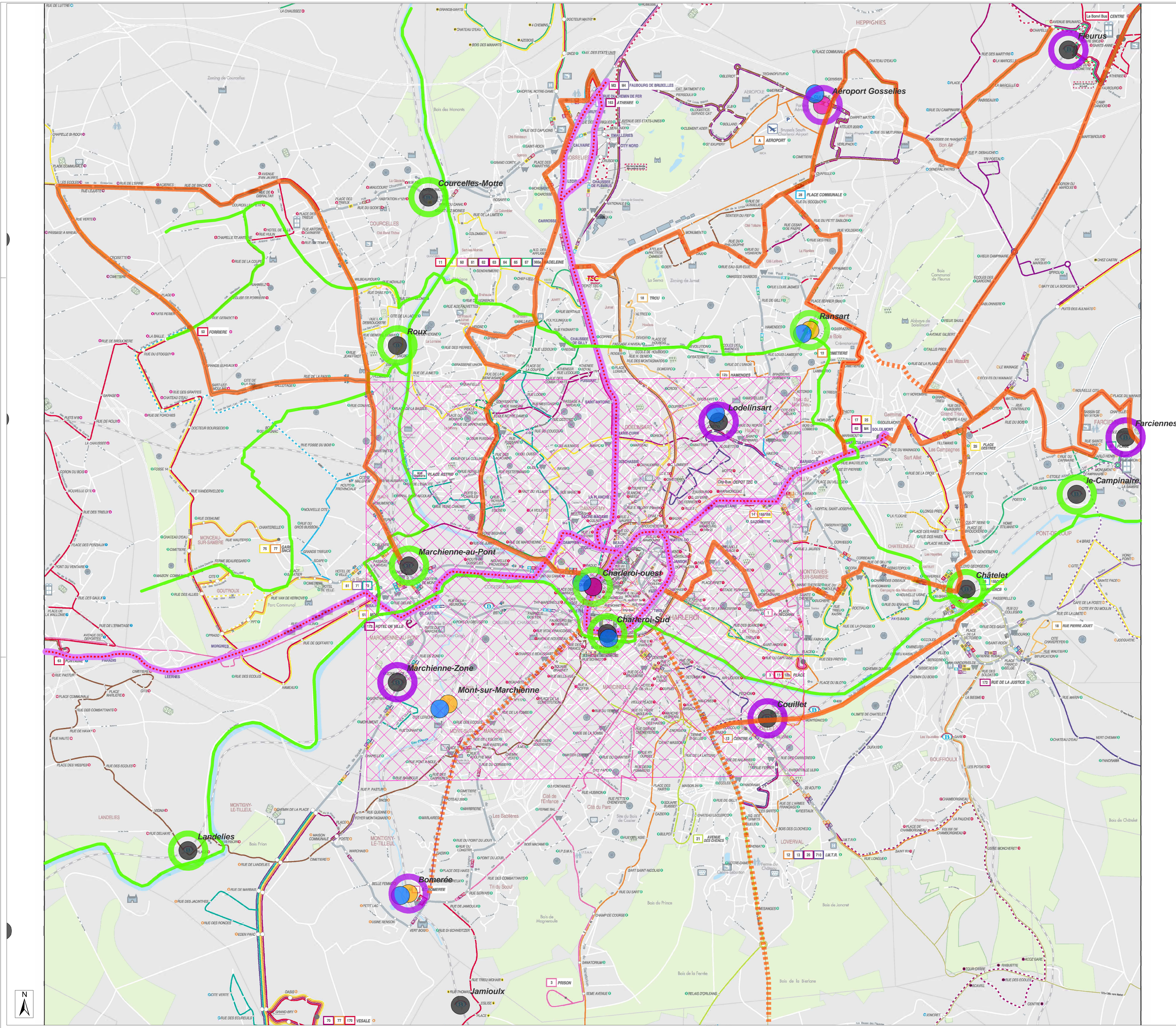
RÉSEAUX EXISTANTS ET DÉJÀ PROJETÉS /
TRANSPORTS EN COMMUN ET PISTES CYCLABLES

**Réseau TEC Charleroi
avec nœuds intermodaux TEC/SNCB / parkings**

Date : 08/2013 31

SOURCES
 • TEC - TEC Charleroi
 • Atlas Intermodalité - Cabinet du Ministre Henry
 • Références et documentation :





- ### Analyse situation existante (SITEX)
- Gare existante
 - Métro
 - Réseau de transports en commun structurants
 - Pistes cyclables
 - Intermodalité Train-TEC-Voiture-Piste cyclable passante ou proche
 - Intermodalité Train-TEC-Voiture
- ### Analyse situation projetée (SITPRO)
- Gare existante supprimée
 - Gare existante mais construction P+R
 - Nouvelle gare
 - Gare rénovée
 - Gare à réouvrir
 - Toutes les gares** Intermodalité Train-TEC-Voiture
 - Zone tarifaire SNCB Charleroi
 - Réseau de transports en commun structurants

SERVICE PUBLIC DE WALLONIE
 DIRECTION GÉNÉRALE OPÉRATIONNELLE
 DE LA MOBILITÉ ET DES VOIES HYDRAULIQUES

**Etude du potentiel de faisabilité
 d'une offre ferroviaire urbaine
 dans les agglomérations de Liège et Charleroi**
 Agglomération de Charleroi

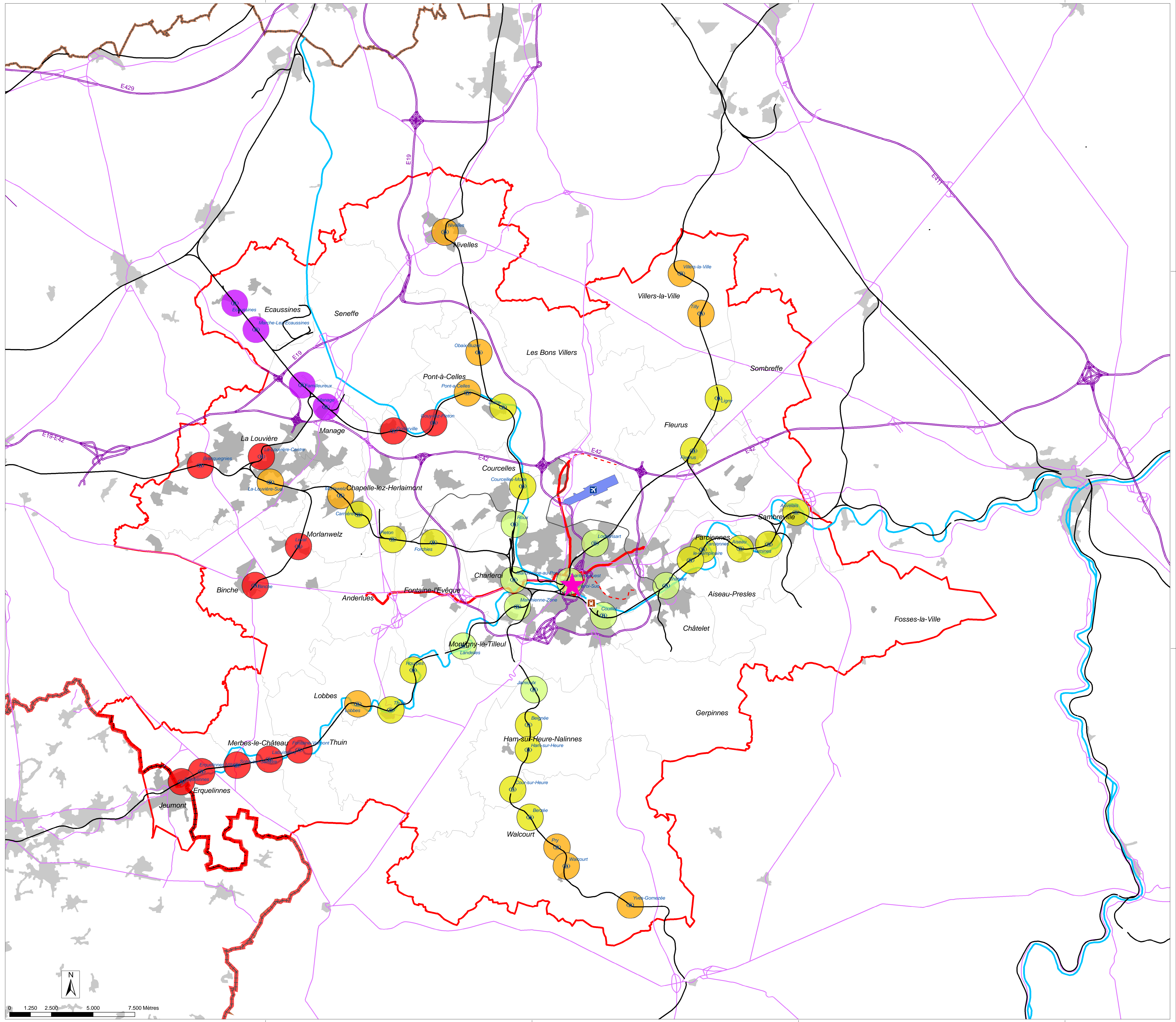
POTENTIEL D'INTERMODALITÉ

RÉSEAUX EXISTANTS ET DÉJÀ PROJETÉS / TRANSPORTS EN COMMUN ET PISTES CYCLABLES

**Réseau TEC Charleroi ;
 avec axes structurants, réseau SNCB, pistes cyclables
 et nœuds intermodaux**

- Limites administratives**
- FRONTIERE NATIONALE
 - LIMITE REGIONALE/LINGUISTIQUE
 - ZONE D'ETUDE
 - LIMITE COMMUNALE
- Réseau ferroviaire**
- RESEAU FERROVIAIRE EXISTANT
 - RESEAU FERROVIAIRE ANCIEN
 - GARES SNCB EXISTANTES
 - DEPOT SNCB
- Réseau routier**
- RESEAU AUTOROUTIER
 - ROUTES NATIONALES PRIMAIRES
 - RESEAU AUTOROUTIER EN PROJET
- Réseau principal de transport en commun (cf. carte 32)**
- MÉTRO
- Autres réseaux**
- AEROPORT
 - RESEAU HYDROGRAPHIQUE PRINCIPAL
 - Densité d'habitants >25 habitants /ha

- ★ Centre ville
- Accessibilité au centre ville (SNCB et TEC)**
- moins de 10 minutes
 - moins de 20 minutes
 - moins de 30 minutes
 - de 30 à 40 minutes
 - de 40 à 50 minutes



SERVICE PUBLIC DE WALLONIE
DIRECTION GENERALE OPERATIONNELLE
DE LA MOBILITE ET DES VOIES HYDRAULIQUES

**Etude du potentiel de faisabilité
d'une offre ferroviaire urbaine
dans les agglomérations de Liège et Charleroi**
Agglomération de Charleroi

POTENTIEL D'INTERMODALITÉ

POTENTIEL JUSTIFIÉ EN MATIÈRE DE NOUVEAUX
NOEUDS INTERMODAUX

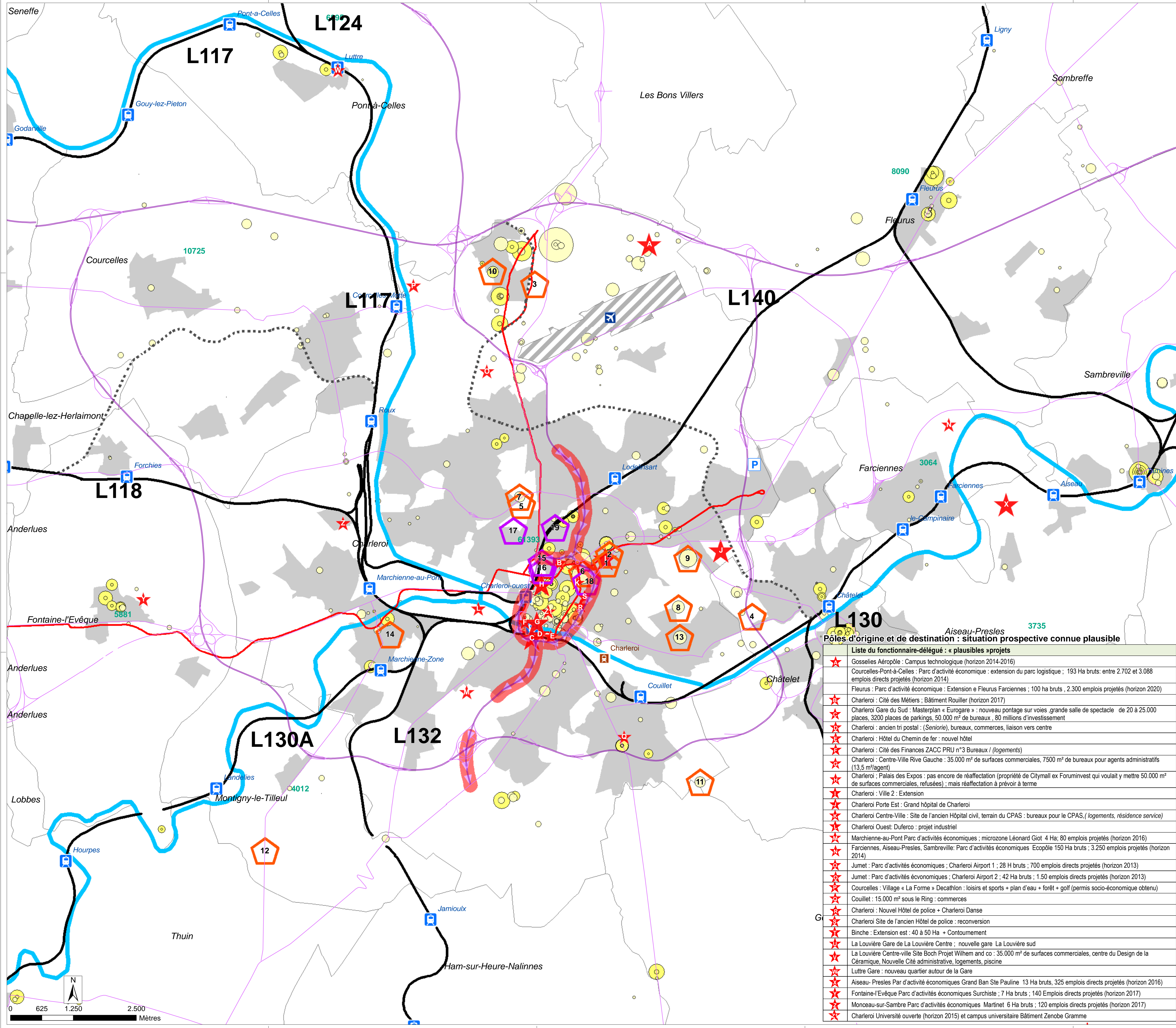
Chaînes de déplacement liées au train :
chaîne train/tec avec temps de parcours

Date : 08/2013

33

SOURCES

- Présence étude
- Plan d'origine et de réalisation
- Infrastructures ferroviaires et de transport en commun



Limites

- FRONTIERE NATIONALE
- LIMITE REGIONALE/LINGUISTIQUE
- LIMITE COMMUNALE
- ZONE D'ETUDE

Réseau ferroviaire

- RESEAU FERROVIAIRE EXISTANT (SIMPLIFIE)
- RESEAU FERROVIAIRE DESAFFECTE
- GARES/ HALTES SNCB EXISTANTES
- DEPOT SNCB EXISTANTS
- PARKING RELAIS EXISTANTS

Réseau principal de transport en commun (cf. carte 32)

- MÉTRO

Réseau routier

- RESEAU AUTOROUTIER
- ROUTES NATIONALES PRIMAIRES

Autres réseaux

- AEROPORT
- RESEAU HYDROGRAPHIQUE PRINCIPAL

Pôles d'origine et de destination / situation actuelle

- DENSITE D'HABITANTS >25 HABITANTS/ha
- POLE DE DESTINATION (SCOLAIRE/EMPLOI SALARIE)
Représentation proportionnelle selon les effectifs
- 61931 NOMBRE D'EMPLOIS PAR COMMUNE

Grands équipements

1 A FREQUENTATION JOURNALIERE
Commerces et loisirs :
Ville 2 (1), cinémas (2), City Nord (3), Cora Chatelineau (4), Macro Lodolinsart (5)
Sportifs :
Hôpitaux :
GHC Notre Dame (6), Nouvel Hôpital civil(7), GHC Ste Thérèse (8), GHC St Joseph (9), Notre Dame de Grâce (10), IMTR Loverval (11), Visale (12), GHC Fabiola (13), Van Gogh (14)

12 A FREQUENTATION PONCTUELLE
Evénementiel :
Palais des Expositions (15), Palais des Beaux-Arts (16), Espace Meeting Européen (17)
Sportifs :
Stade du parking (18), Spirodrôme (19)

Pôles d'origine et de destination / situation prospective connue plausible (cf cartouche à droite)

- GRAND POLE
- POLE MOYEN

Concurrence voiture/ transports en commun :

- Embouteillages quotidiens en heure de pointe

SERVICE PUBLIC DE WALLONIE
DIRECTION GENERALE
OPERATIONNELLE DE LA MOBILITE
ET DES VOIES HYDRAULIQUES

CELLULE FERROVIAIRE

Etude du potentiel de faisabilité d'une offre ferroviaire urbaine dans les agglomérations de Liège et Charleroi

Agglomération de Charleroi

POTENTIEL D'INTERMODALITÉ

POTENTIEL JUSTIFIÉ EN MATIÈRE DE NOUVEAUX NOEUDS INTERMODAUX

Concurrence voiture/ transports en commun : lieux d'embouteillage sur les grands axes de pénétration

Date : 08/2013

34

SOURCES

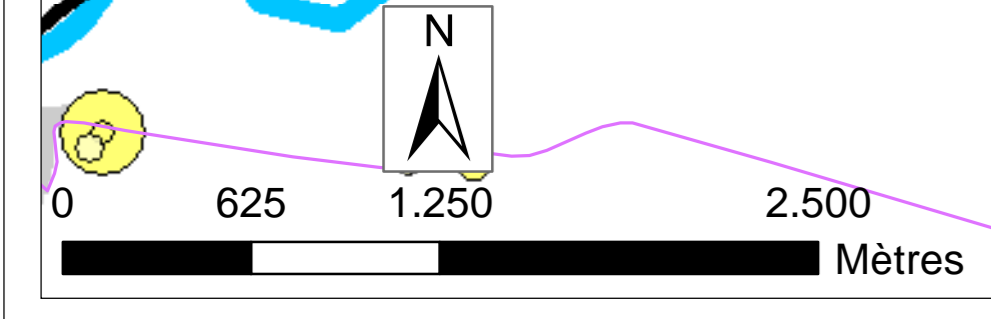
Situation actuelle
• Localisation et densité de population : INS
• Localisation et quantification de population : SPFMT, IWEPS

Situation prospective
• Fonctionnaires délégués

Pôles d'origine et de destination : situation prospective connue plausible

Liste du fonctionnaire-délégué : « plausibles » projets

★	Gosselies Aérople : Campus technologique (horizon 2014-2016)
★	Courcelles-Pont-à-Celles : Parc d'activité économique : extension du parc logistique ; 193 Ha bruts : entre 2.702 et 3.088 emplois directs projetés (horizon 2014)
★	Fleurus : Parc d'activité économique : Extension e Fleurus Farciennes ; 100 ha bruts , 2.300 emplois projetés (horizon 2020)
★	Charleroi : Cité des Métiers ; Bâtiment Rouiller (horizon 2017)
★	Charleroi Gare du Sud : Masterplan « Eurogare » : nouveau pontage sur voies , grande salle de spectacle de 20 à 25.000 places, 3200 places de parkings, 50.000 m ² de bureaux , 80 millions d'investissement
★	Charleroi : ancien tri postal : (Seniorie), bureaux, commerces, liaison vers centre
★	Charleroi : Hôtel du Chemin de fer : nouvel hôtel
★	Charleroi : Cité des Finances ZACC PRU n°3 Bureaux / (logements)
★	Charleroi : Centre-Ville Rive Gauche : 35.000 m ² de surfaces commerciales, 7500 m ² de bureaux pour agents administratifs (13,5 m ² /agent)
★	Charleroi : Palais des Expos : pas encore de réaffectation (propriété de Citymall ex Foruminvest qui voulait y mettre 50.000 m ² de surfaces commerciales, refusées) ; mais réaffectation à prévoir à terme
★	Charleroi : Ville 2 : Extension
★	Charleroi Porte Est : Grand hôpital de Charleroi
★	Charleroi Centre-Ville : Site de l'ancien Hôpital civil, terrain du CPAS : bureaux pour le CPAS, (logements, résidence service)
★	Charleroi Ouest: Duferco : projet industriel
★	Marchienne-au-Pont Parc d'activités économiques ; microzone Léonard Giot 4 Ha; 80 emplois projetés (horizon 2016)
★	Farciennes, Aiseau-Présles, Sambreville: Parc d'activités économiques Ecopôle 150 Ha bruts : 3.250 emplois projetés (horizon 2014)
★	Jumet : Parc d'activités économiques ; Charleroi Airport 1 ; 28 H bruts ; 700 emplois directs projetés (horizon 2013)
★	Jumet : Parc d'activités économiques ; Charleroi Airport 2 ; 42 Ha bruts ; 1.500 emplois directs projetés (horizon 2013)
★	Courcelles : Village « La Forme » Decathlon : loisirs et sports + plan d'eau + forêt + golf (permis socio-économique obtenu)
★	Couillet : 15.000 m ² sous le Ring : commerces
★	Charleroi : Nouvel Hôtel de police + Charleroi Danse
★	Charleroi Site de l'ancien Hôtel de police : reconversion
★	Binche : Extension est : 40 à 50 Ha + Contournement
★	La Louvière Gare de La Louvière Centre ; nouvelle gare La Louvière sud
★	La Louvière Centre-ville Site Boch Projet Wilhem and co : 35.000 m ² de surfaces commerciales, centre du Design de la Céramique, Nouvelle Cité administrative, logements, piscine
★	Luttre Gare : nouveau quartier autour de la Gare
★	Aiseau-Présles Parc d'activités économiques Grand Ban Ste Pauline 13 Ha bruts, 325 emplois directs projetés (horizon 2016)
★	Fontaine-l'Évêque Parc d'activités économiques Surchiste ; 7 Ha bruts ; 140 Emplois directs projetés (horizon 2017)
★	Monceau-sur-Sambre Parc d'activités économiques Martinet 6 Ha bruts ; 120 emplois directs projetés (horizon 2017)
★	Charleroi Université ouverte (horizon 2015) et campus universitaire Bâtiment Zenobe Gramme



L140 : LODELINSART

Sitex
Gare fermée
Quartiers résidentiels
Possibilité développements à l'Est

Siteproj
Nouveaux quais 200m
P+R = 100 places (1.200.000€)

Estimation: 2.612.500€

L132 : MONT-SUR-MARCHIENNE

Sitex
Gare fermée
Quartiers résidentiels, potentiel foncier
Activités au nord et au sud

Siteproj
Nouveaux quais 100m
P+R = 100 places (1.200.000€)

Estimation: 1.612.500€

L132 : BOMERÉE

Sitex
Gare fermée
Quartiers résidentiels, potentiel foncier
Activités au nord et au sud

Siteproj
Nouveaux quais 100m
P+R = 100 places (1.200.000€)

Estimation: 1.612.500€

L140 : RANSART

Sitex
Gare fermée
Quartiers résidentiels
Possibilité développements à l'Est

Siteproj
Nouveaux quais 200m
P+R = 100 places (1.200.000€)




Estimation: 2.612.500€

Gare de Charleroi Sud

Sitex

Siteproj
Nouveau Parking

VIGNETTES*

-  Nouveaux quais
-  Nouvel accès piétons
-  Parking

* échelle différente par vignette



SERVICE PUBLIC DE WALLONIE
DIRECTION GENERALE OPERATIONNELLE
DE LA MOBILITE ET DES VOIES HYDRAULIQUES

**Etude du potentiel de faisabilité
d'une offre ferroviaire urbaine
dans les agglomérations de Liège et Charleroi**
Agglomération de Charleroi

POTENTIEL D'INTERMODALITÉ

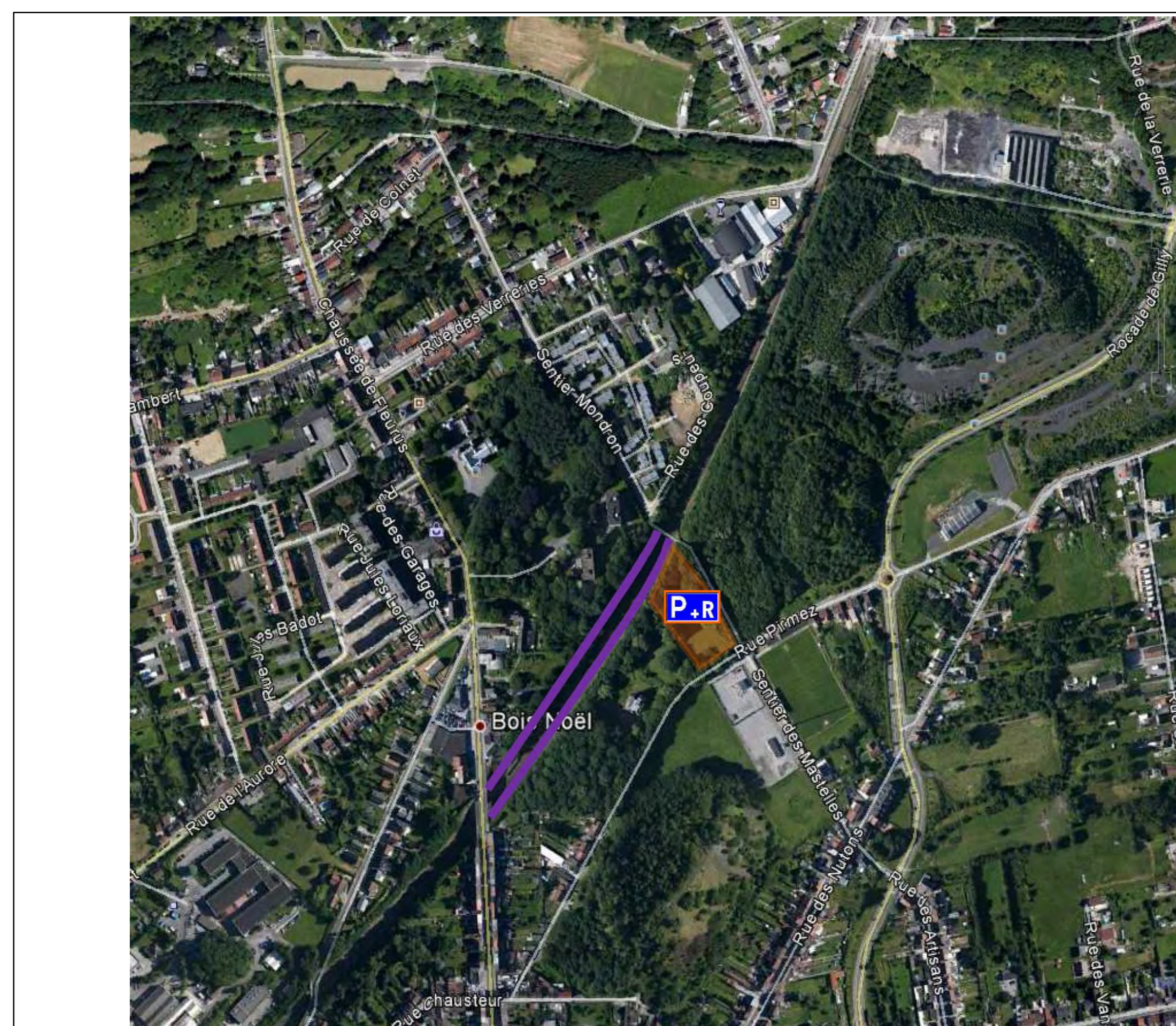
POTENTIEL JUSTIFIÉ EN MATIÈRE DE NOUVEUX
NOEUDS INTERMODAUX

Nœuds train/route : Park and Ride (« P+R »)

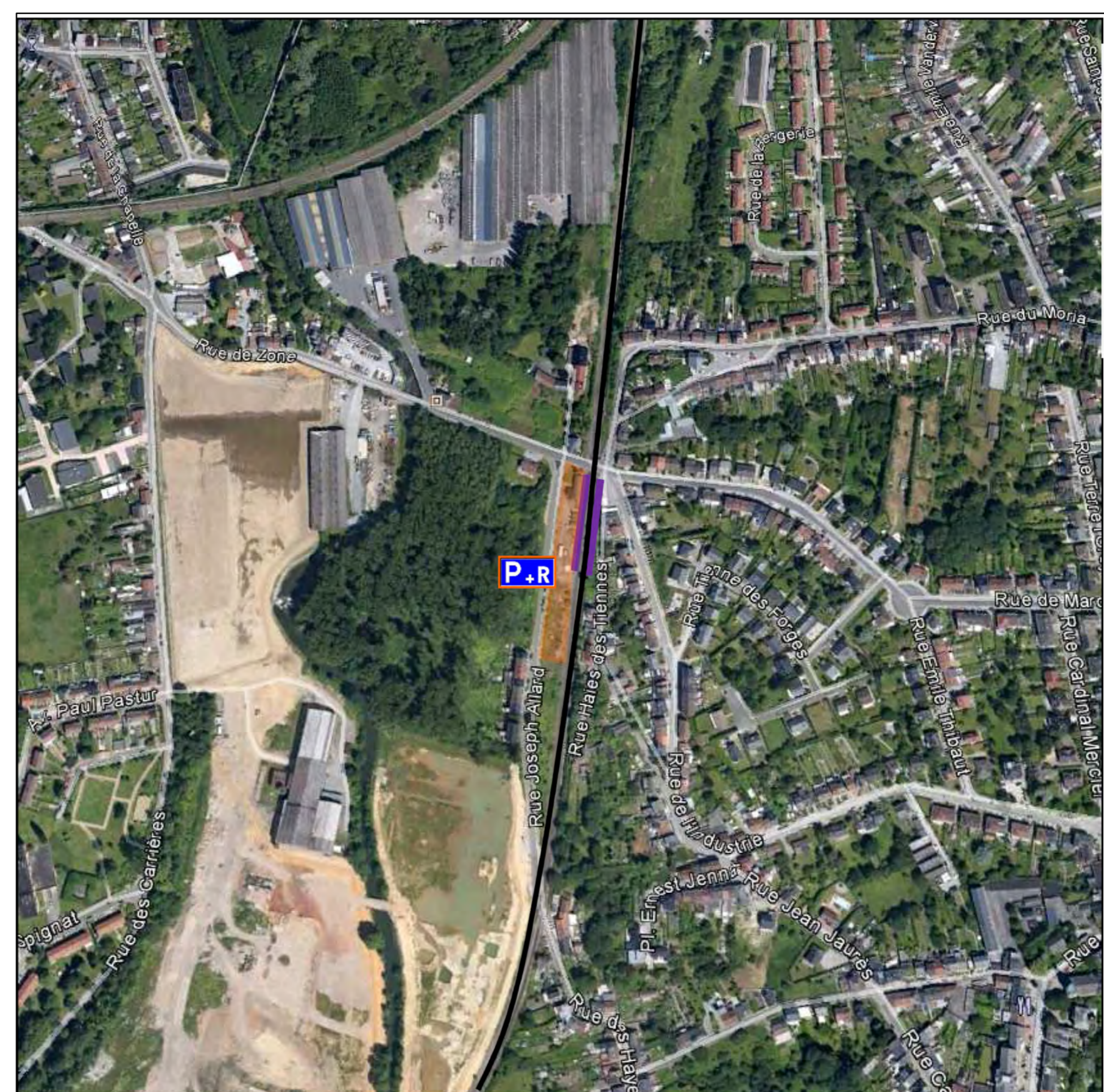
Date : 08/2013

35

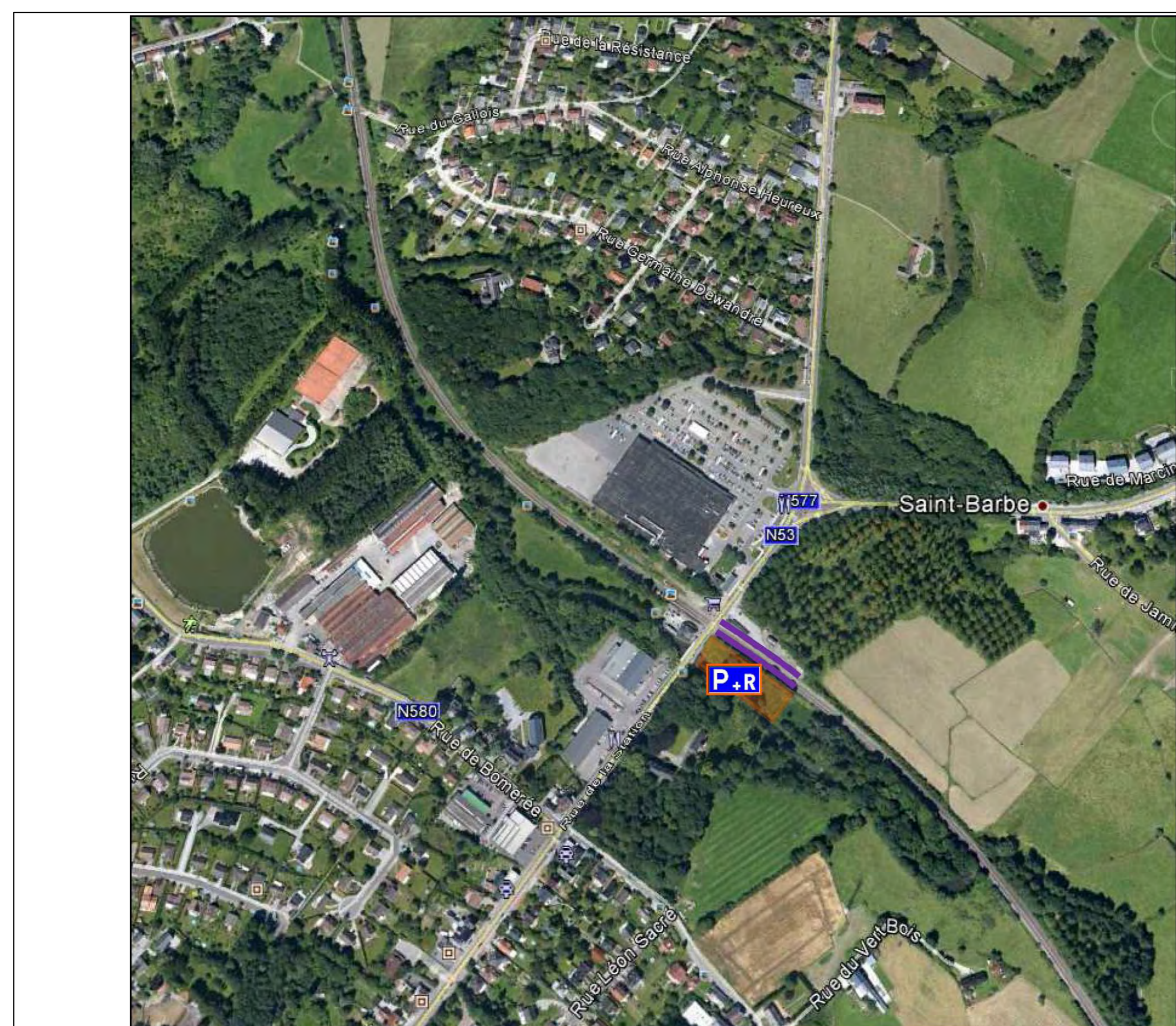
SOURCES
* Info 2011
* Réseau 2009 - cartographie



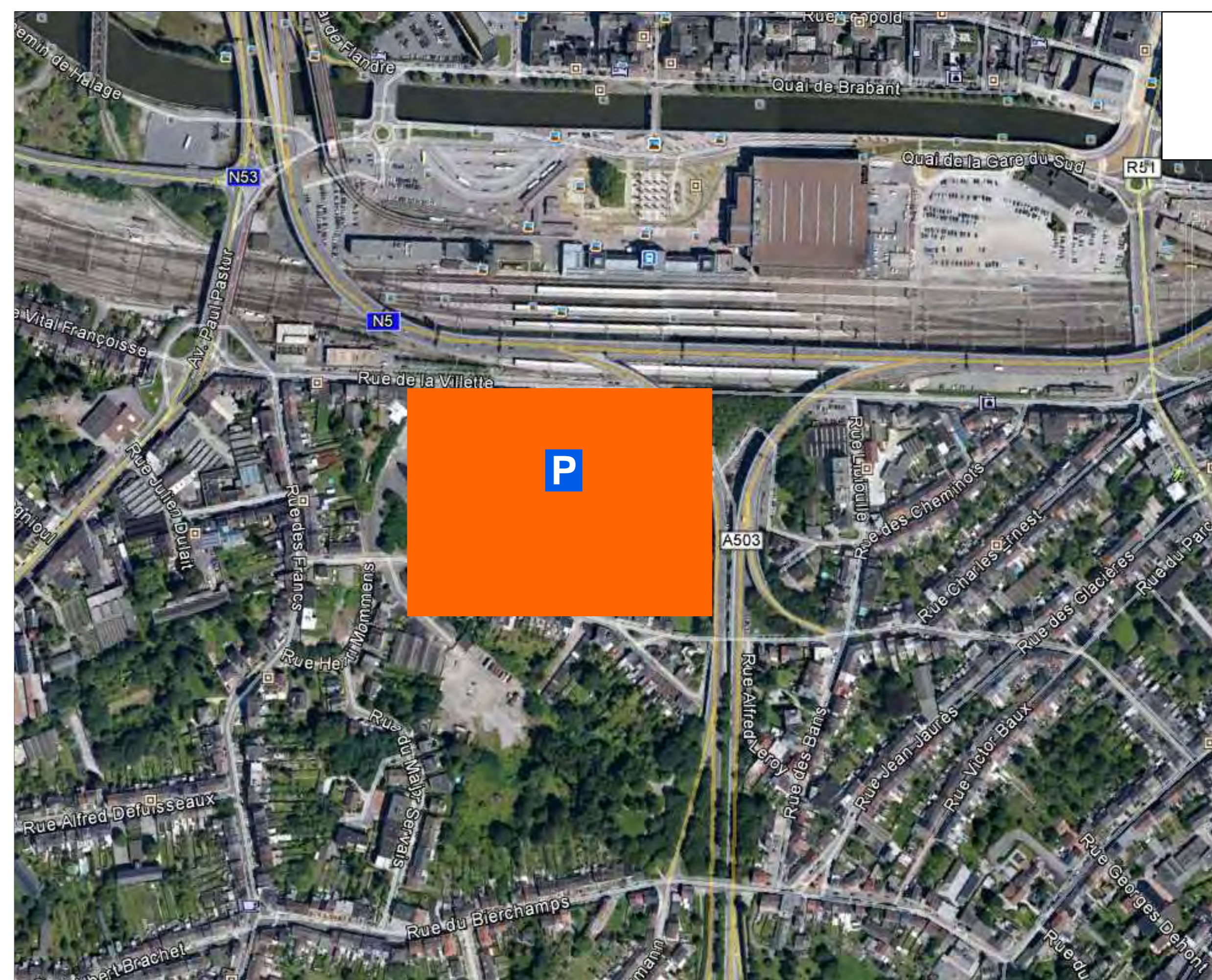
L140 : LODELINSART



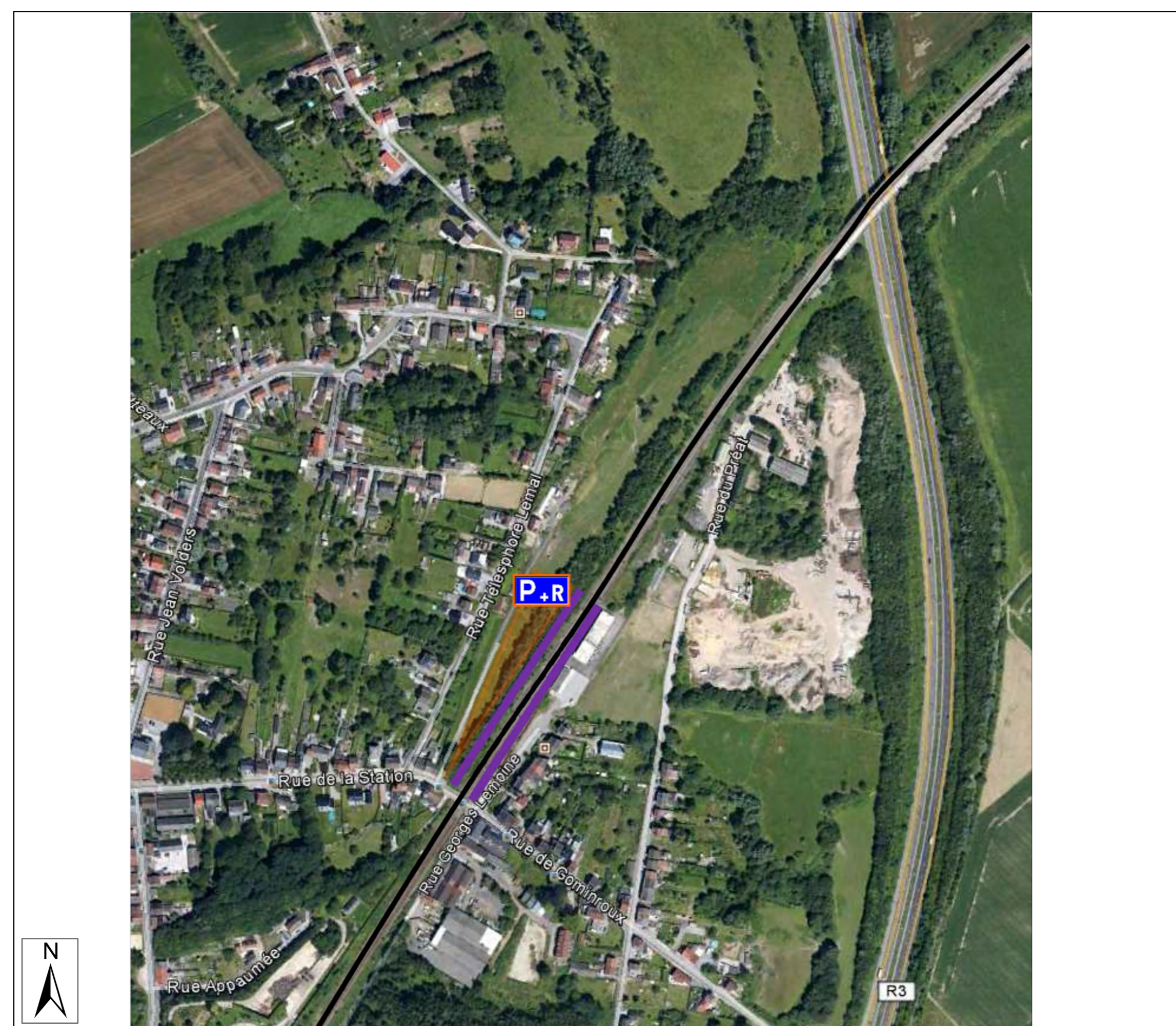
L132 : MONT-SUR-MARCHIENNE



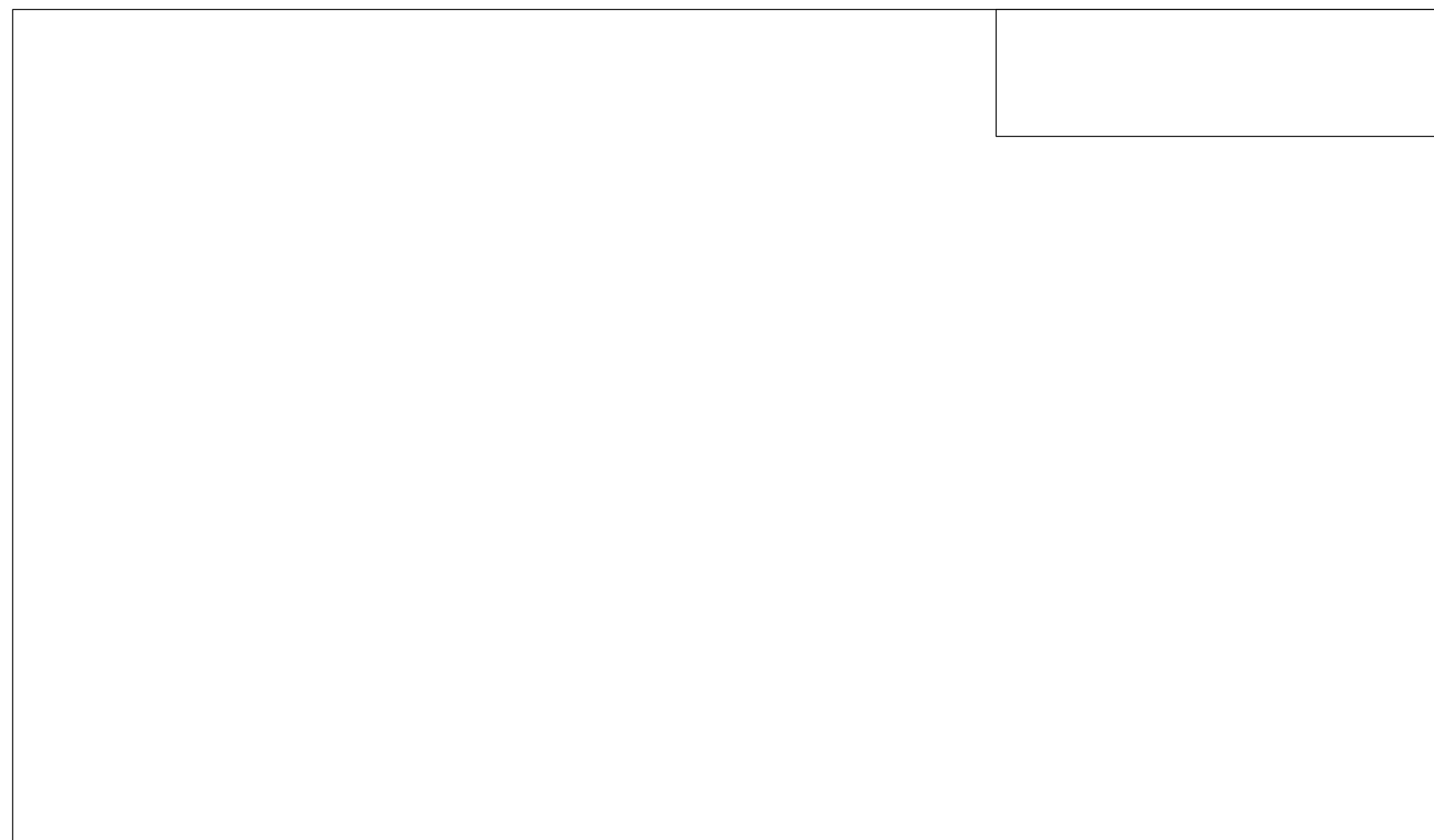
L132 : BOMERÉE

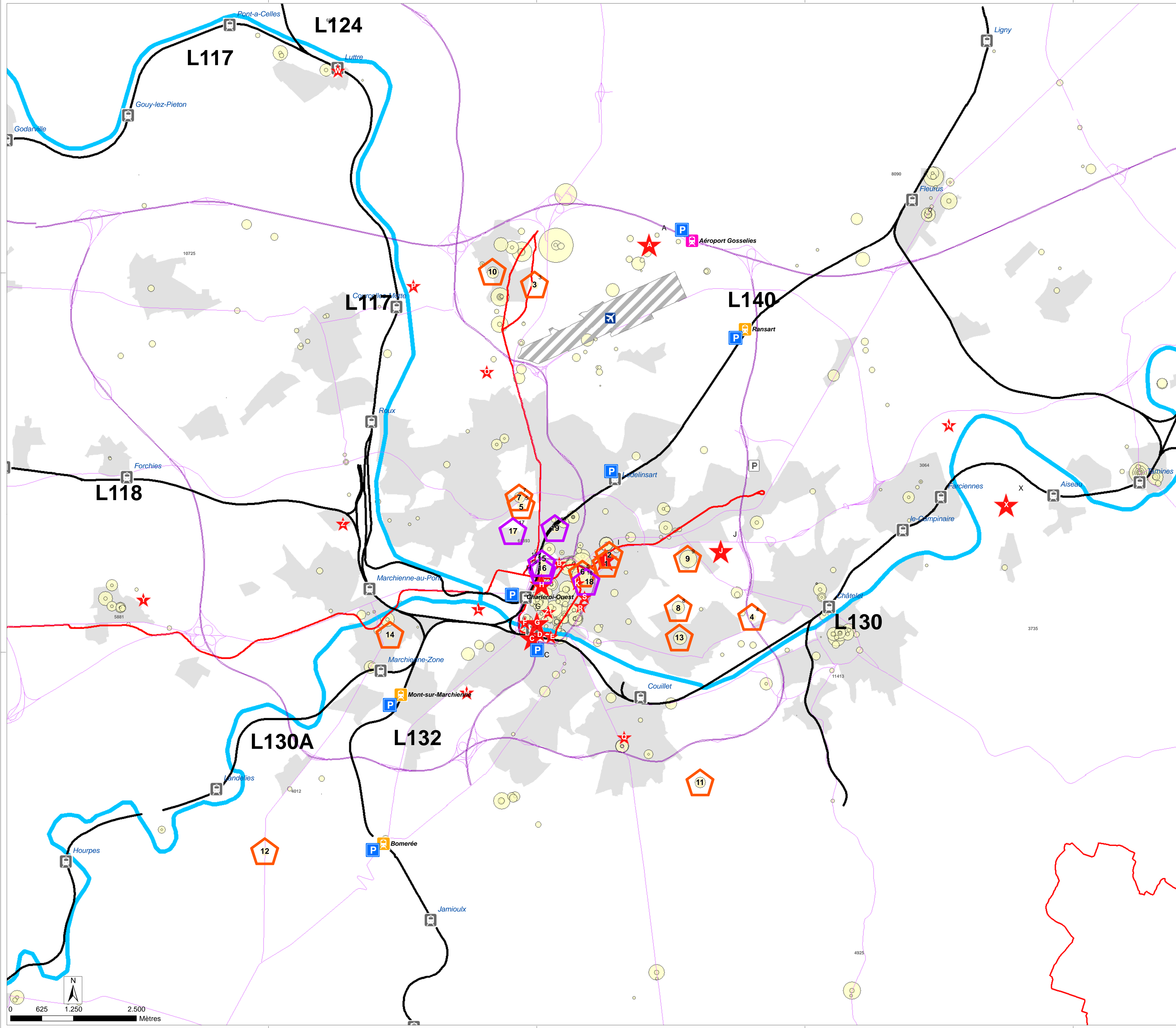


Gare de Charleroi Sud



L140 : RANSART





Limites

- FRONTIERE NATIONALE
- LIMITE REGIONALE/LINGUISTIQUE
- LIMITE COMMUNALE
- ZONE D'ETUDE

Réseau ferroviaire

- RESEAU FERROVIAIRE EXISTANT (SIMPLIFIE)
- RESEAU FERROVIAIRE DESAFFECTE
- GARES/ HALTES SNCB EXISTANTES
- DEPOT SNCB EXISTANTS
- PARKING RELAIS EXISTANTS

Réseau principal de transport en commun (cf. carte 32)

- MÉTRO

Réseau routier

- RESEAU AUTOROUTIER
- ROUTES NATIONALES PRIMAIRES

Autres réseaux

- AEROPORT
- RESEAU HYDROGRAPHIQUE PRINCIPAL

Pôles d'origine et de destination / situation actuelle

- DENSITE D'HABITANTS >25 HABITANTS/ha
- POLE DE DESTINATION (SCOLAIRE/EMPLOI SALARIE)
Représentation proportionnelle selon les effectifs
- 61931 NOMBRE D'EMPLOIS PAR COMMUNE

Grands équipements

1 A FREQUENTATION JOURNALIERE
Commerces et loisirs :
Ville 2 (1), cinémas (2), City Nord (3), Cora Chatelineau (4), Macro Lodelinsart (5)
Sportifs :
Hôpitaux :
GHC Notre Dame (6), Nouvel Hôpital civil(7), GHC Ste Thérèse (8), GHC St Joseph (9), Notre Dame de Grâce (10), IMTR Loverval (11), Visale (12), GHC Fabria (13), Van Gogh (14)

12 A FREQUENTATION PONCTUELLE
Événementiel :
Palais des Expositions (15), Palais des Beaux-Arts (16), Espace Meeting Européen (17)
Sportifs :
Stade du parking (18), Spiroudrôme (19)

Pôles d'origine et de destination / situation prospective connue plausible (cf cartouche à droite)

- GRAND POLE
- POLE MOYEN

Infrastructures projetées

- NOUVELLE GARE
- REOUVERTURE DE GARE
- NOUVEAU PARKING RELAIS
- AGRANDISSEMENT PARKING RELAIS
- GARE DEPLACÉE
- GARE SUPPRIMÉE

SERVICE PUBLIC DE WALLONIE
DIRECTION GENERALE
OPERATIONNELLE DE LA MOBILITE
ET DES VOIES HYDRAULIQUES

CELLULE FERROVIAIRE

Etude du potentiel de faisabilité d'une offre ferroviaire urbaine dans les agglomérations de Liège et Charleroi

Agglomération de Charleroi

POTENTIAL D'INTERMODALITÉ

CHAÎNES DE DÉPLACEMENT PLAUSIBLES LIÉES AU TRAIN = 1ER FILTRE AU POTENTIAL MAXIMUM THÉORIQUE

Synthèse de l'offre d'infrastructures train proposée : lignes et gares/haltes, nœuds train/route (« P+R »), nœuds train/ transports en commun

Date : 08/2013

36

SOURCES

- Situation actuelle
- Localisation et densité de population : INS
- Localisation et quantification de population : SPFMT, IWEPS
- Situation prospective
- Fonctionnaires délégués

ETUDE REALISEE PAR :
Chaussée de la Hève, 177/5
1170 Bruxelles
T : +32 (0) 20 49 03 00
amenagement@acgroup.be
www.acgroup.be

AMENAGEMENT
SPATIAL PLANNING
ENVIRONNEMENT

VERBINDING
RELATION
VERBINDING
RELATION

Trein die beurteilung van reiweg verandert
Train qui bifurque alternativement

Begin (eind)baanvak waar alle stopplaatsen bediend worden
Début (fin) de tronçon où tous les points d'arrêt sont desservis

L. TREIN
TRAIN L.

HS TREIN
TRAIN GV

Alleen tijdens de splitsuren
Uniquement pendant les heures de pointes

Alleen tijdens de daluren
Uniquement pendant les heures creuses

NIET GEADANCEERDE TREIN / TRAIN NON CADENCE

Trein die splitst of aankoppelt
Train qui se scinde ou se couple

Vertrekur
Heure de départ

Aankomstuur
Heure d'arrivée

VERBINDINGEN
RELATIONS

A Oostende - Brugge - Gent - Brussel/Bruzelles - Leuven - Liège - Verviers - Welkenraedt - Eupen

FYRA Brussel/Bruzelles - Antwerpen-Centraal - Amsterdam

C Antwerpen - Gent

D Oostende - Brugge - Kortrijk - Lille

E Lille - Tournai - Mons - Charleroi - Namur - Liège - Herstal

F Krokke - Blankenberge - Brugge - Gent - Brussel/Bruzelles - Leuven - Aarschot - Hasselt - Tongeren

G Quillevain - Saint-Ghislain - Mons - Brussel/Bruzelles - Leuven - Landen - Liège

H Oostende - Brugge - Gent - Antwerpen

I Mouscron - Tournai - Ath - Erghien - Brussel/Bruzelles - Scharbeek/Scharbeek

J Charleroi - Brussel/Bruzelles - Mechelen - Antwerpen

K Brussel/Bruzelles - Ottignies - Namur - Arlon - Luxembourg

L Gent - Aalst - Denderleeuw - Brussel/Bruzelles - Leuven - Landen - Hasselt - Genk

L' Poperinge - Kortrijk - Denderleeuw - Brussel/Bruzelles - Dendermonde

M Dendermonde - Lokeren - Sint-Niklaas

N Brussel/Bruzelles - Ottignies - Namur - Liège - Liège - Liège - Liège

O Charleroi - Brussel/Bruzelles - Mechelen - Antwerpen - Essen

P Brussel/Bruzelles - Liège - Visé

Q Antwerpen - Sint-Niklaas - Lokeren - Gent

R Antwerpen - Mechelen - Brussel/Bruzelles - Leuven - Landen

S Brussel/Bruzelles - Mechelen - Lier - Herentals - Turnhout

VERBINDINGEN
RELATIONS

a Leuven - Haacht - Mechelen - Puurs - Sint-Niklaas

b Nivelles - Brussel/Bruzelles - Mechelen - Antwerpen

c Antwerpen - Lier - Aarschot - Diest - Hasselt - Liège

d Antwerpen - Mechelen - Brussel/Bruzelles - Halle - Erghien (Edingen) - Ath - Geraardsbergen

e Antwerpen - Lier - Herentals - Mol - Neerpelt - Hasselt

f Kortrijk - Gent - Wetteren - Dendermonde - Haacht - Leuven

g Antwerpen - Lier - Herentals - Turnhout

h Gent - Aalst - Denderleeuw - Brussel/Bruzelles - Brussel/Bruzelles

i De Panne - Lichtenvelde - Gent - Brussel/Bruzelles - Brussel/Bruzelles - Mechelen - Antwerpen-Centraal

j Quillevain - Mons - Halle - Brussel/Bruzelles - Brussel/Bruzelles

k Jambes - Charleroi - La Louvière-Sud - Mons - Saint-Ghislain - Tournai

l Binche - La Louvière-Sud - Brussel/Bruzelles - Ottignies - Louvain-la-Neuve

m Liège - Liège - Angleur - Pouffeux - Gouvy - Luxembourg

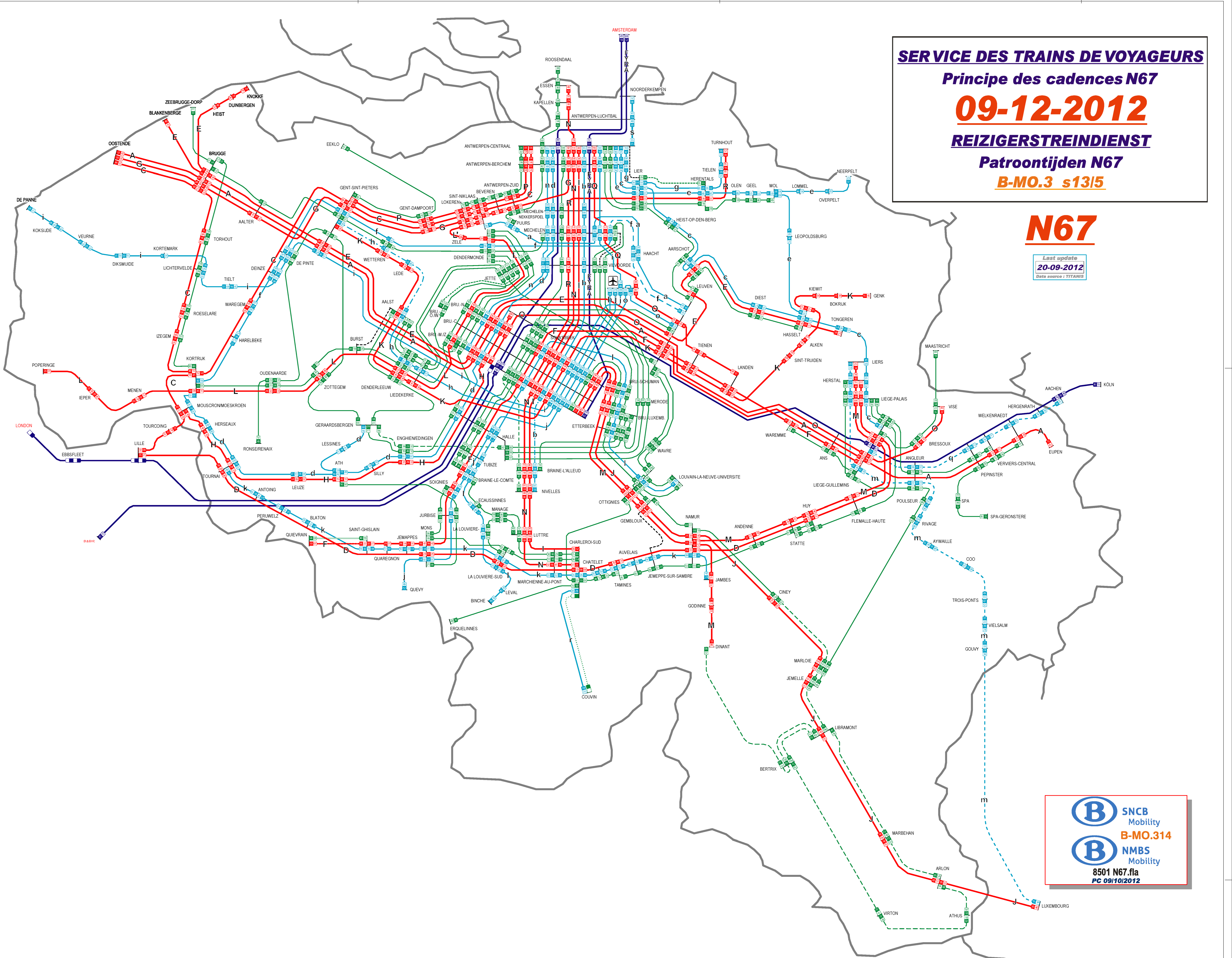
n Brussel/Bruzelles - Mechelen - Antwerpen

o Brussel/Bruzelles - Brussel/Bruzelles - Leuven

q Liège - Aachen

t Charleroi - Walcourt - Philippeville - Mariembourg - Couvin

s Antwerpen - Noordakompen



SERVICE DES TRAINS DE VOYAGEURS
Principe des cadences N67
09-12-2012
REIZIGERSTREINDIENST
Patroontijden N67
B-MO.3 s13/5

N67
Last update
20-09-2012
Data source: 177488

B SNCB
Mobility
B-MO.314

B NMBS
Mobility
8501 N67 fla
PC 09/10/2012

Wallonie **SPW**
Service public de Wallonie

SERVICE PUBLIC DE WALLONIE
DIRECTION GENERALE OPERATIONNELLE
DE LA MOBILITE ET DES VOIES HYDRAULIQUES

**Etude du potentiel de faisabilité
d'une offre ferroviaire urbaine
dans les agglomérations de Liège et Charleroi**

Agglomération de Charleroi

POTENTIEL EN MATIÈRE DE
SCHÉMA D'EXPLOITATION FERROVIAIRE

RECENSEMENT DE L'OFFRE SUR LA ZONE D'ÉTUDE
ET L'AGGLOMÉRATION

**SNCB service voyageurs au 9/12/2012 N67 (jours ouvrables)
et R67 (autres)**

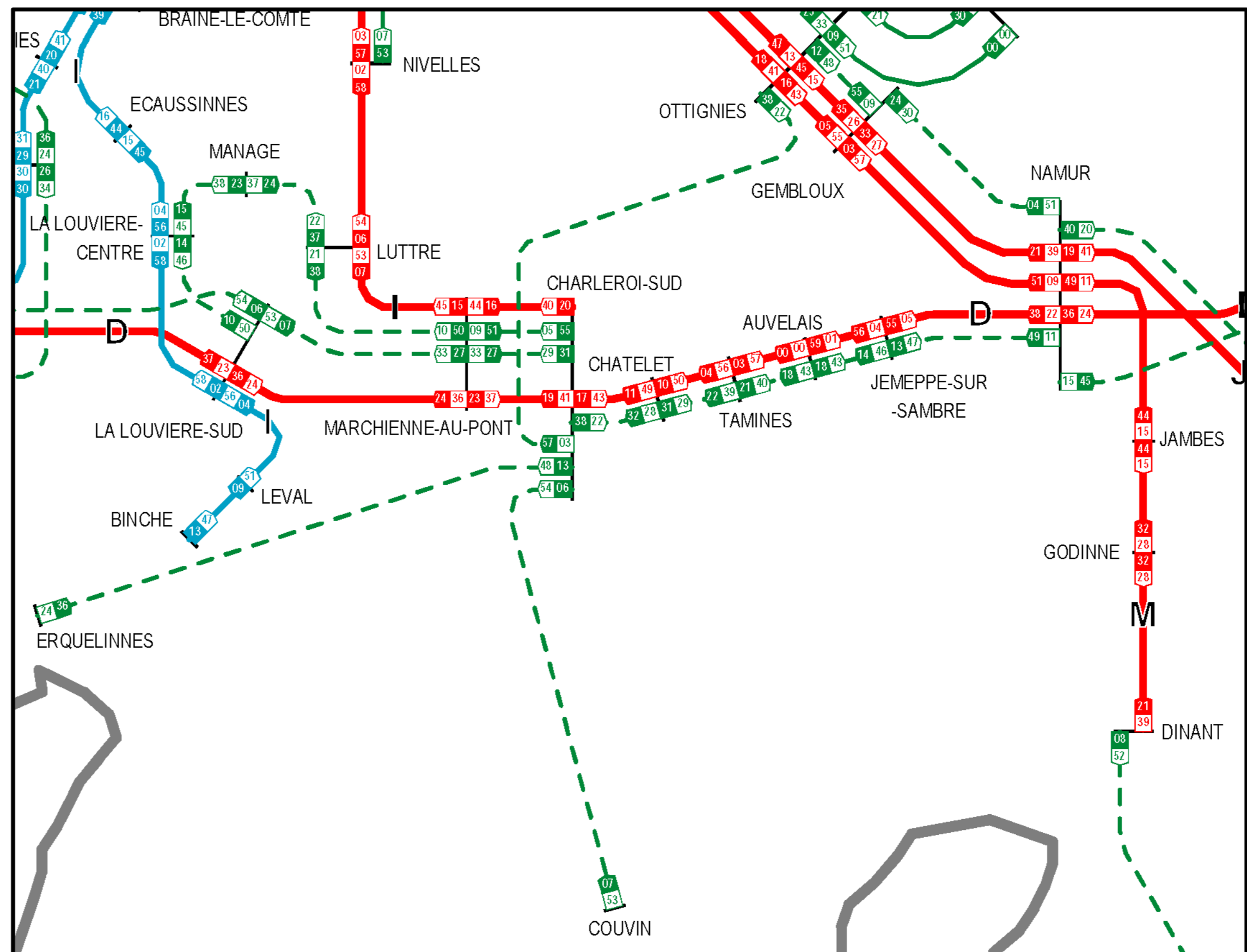
Date : 08/2013 **37**

SOURCES
• SNCB - Service des Trains de Voyageurs Principe des cadences 09-12-2012

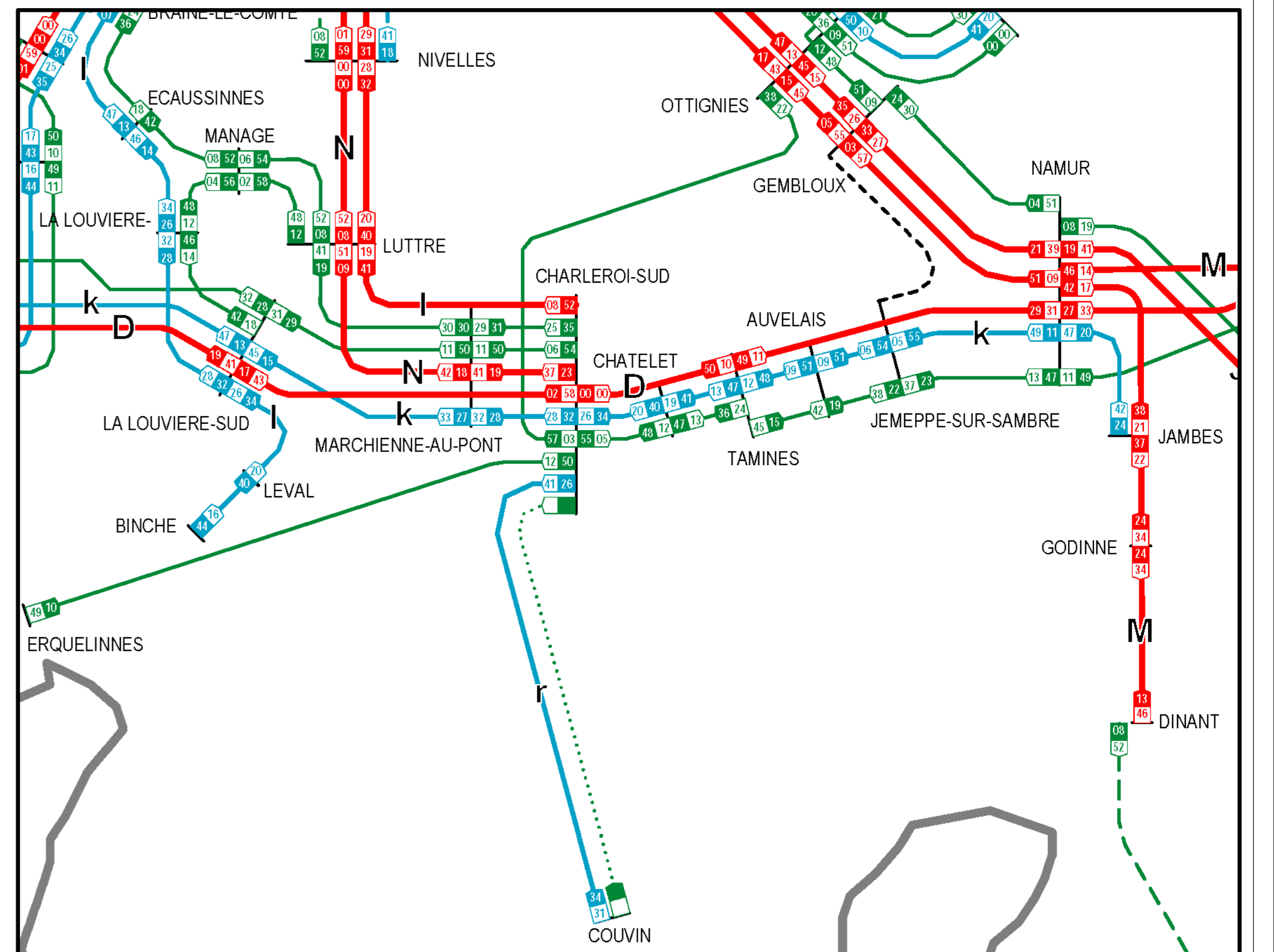
ETUDE REALISEE PAR :
Chaussée de la Hulpe, 177/5
1170 Brussels
T : +32 (0)2 639 63 60
amenagement@scpgroup.be
www.scpgroup.be

AMENAGEMENT
SPATIAL PLANNING
ENVIRONMENT
Partner of Clever Plan in ACP/Prive

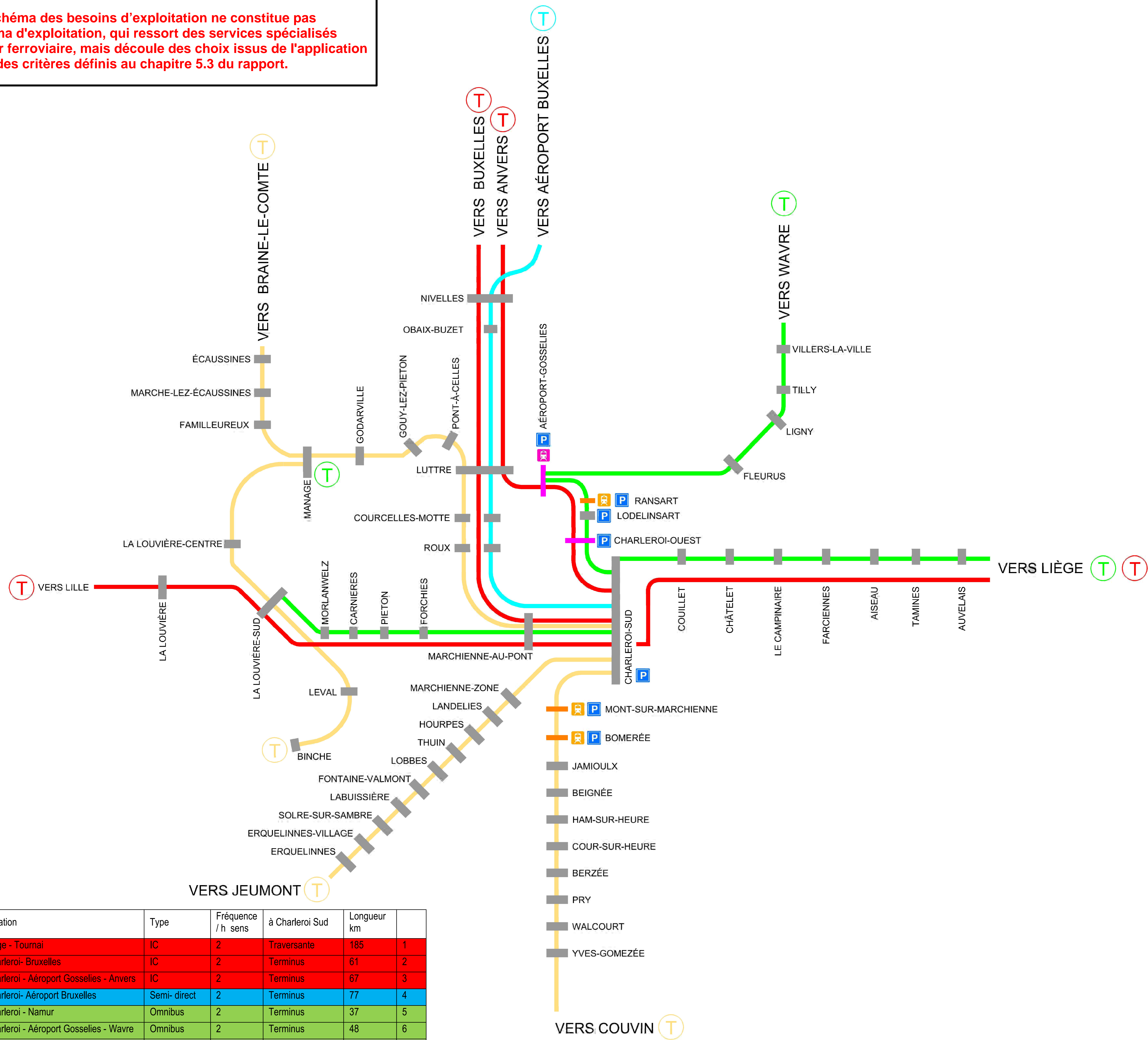
Offre jours non-ouvrables R67



Offre jours ouvrables N67



Le schéma des besoins d'exploitation ne constitue pas un schéma d'exploitation, qui ressort des services spécialisés de l'opérateur ferroviaire, mais découle des choix issus de l'application des critères définis au chapitre 5.3 du rapport.



- IC 2 trains / h
- Matériel type M6 ou I11
- Semi - direct 2 trains / h
- Matériel type AM96 ou Desiro
- Omnibus 2 trains / h
- Matériel type Desiro
- Lighttrain 2 trains / h
- Matériel léger sans accompagnateur

Infrastructures projetées

- NOUVELLE GARE
- REOUVERTURE DE GARE
- NOUVEAU PARKING RELAIS
- AGRANDISSEMENT PARKING RELAIS
- T T T T = TERMINUS

Lignes	Relation	Type	Fréquence / h sens	à Charleroi Sud	Longueur km	
L130/L118	Liège - Tournai	IC	2	Traversante	185	1
L124	Charleroi- Bruxelles	IC	2	Terminus	61	2
L140/L124	Charleroi - Aéroport Gosselies - Anvers	IC	2	Terminus	67	3
L124	Charleroi- Aéroport Bruxelles	Semi- direct	2	Terminus	77	4
L130	Charleroi - Namur	Omnibus	2	Terminus	37	5
L140	Charleroi - Aéroport Gosselies - Wavre	Omnibus	2	Terminus	48	6
L118	Charleroi - La Louvière	Omnibus	2	Terminus	20	7
L117	Charleroi - Braine le Comte	Light train	2	Terminus	52	8
L130A	Charleroi - Jeumont	Light train	2	Terminus	29	9
L132	Charleroi - Couvin	Light train	2	Terminus	53	10
	Binche - Manage	Light train	2	/	20	11

SERVICE PUBLIC DE WALLONIE
DIRECTION GENERALE
OPERATIONNELLE DE LA MOBILITE
ET DES VOIES HYDRAULIQUES

Etude du potentiel de faisabilité d'une offre ferroviaire urbaine dans les agglomérations de Liège et Charleroi
Agglomération de Charleroi

POTENTIEL EN MATIÈRE DE SCHÉMA D'EXPLOITATION FERROVIAIRE
POTENTIEL EN MATIÈRE DE NOUVEAUX SCHÉMA D'EXPLOITATION

Schéma directeur des besoins d'exploitation

Date : 08/2013 38

SOURCES
 • Cartes de la présente étude :
 - Carte 21 : Flux tous modes domicile/travail salarié vers le bassin urbain central (...) part modale sur ces flux
 - Carte 22 : Flux tous modes domicile/travail salarié depuis le bassin urbain central (...) part modale sur ces flux
 - Carte 23 : Flux tous modes domicile/travail salarié entre bassins (...)
 - Carte 24 : Flux tous modes domicile/travail salarié entre sous-bassins (...)
 - Carte 37 (offre actuelle) et tableau AFOM de cette offre (point 5.2 ci-dessus)
 • SNCB entretien avec le service Voyageurs

Limites

- FRONTIERE NATIONALE
- LIMITE REGIONALE/LINGUISTIQUE
- LIMITE COMMUNALE
- ZONE D'ETUDE

Réseau ferroviaire

- RESEAU FERROVIAIRE EXISTANT (SIMPLIFIE)
- RESEAU FERROVIAIRE DESAFFECTE
- GARES/ HALTES SNCB EXISTANTES
- DEPOT SNCB EXISTANTS
- PARKING RELAIS EXISTANTS
- GARES TERMINUS

Réseau principal de transport en commun (cf. carte 32)

- MÉTRO

Réseau routier

- RESEAU AUTOROUTIER
- ROUTES NATIONALES PRIMAIRES

Autres réseaux

- AEROPORT
- RESEAU HYDROGRAPHIQUE PRINCIPAL

Pôles d'origine et de destination / situation actuelle

- DENSITE D'HABITANTS >25 HABITANTS/ha
- POLE DE DESTINATION (SCOLAIRE/EMPLOI SALARIE)
Représentation proportionnelle selon les effectifs
- 61931 NOMBRE D'EMPLOIS PAR COMMUNE

Grands équipements

1 A FREQUENTATION JOURNALIERE
Commerces et loisirs :
Ville 2 (1), cinémas (2), City Nord (3), Cora Chatelaineau (4),
Macro Lodelinsart (5)
Sportifs :
Hôpitaux :
GHC Notre Dame (6), Nouvel Hôpital civil(7), GHC Ste Thérèse (8),
GHC St Joseph (9), Notre Dame de Grâce (10), IMTR Loverval (11),
Visale (12), GHC Fabiola (13), Van Gogh (14)

12 A FREQUENTATION PONCTUELLE
Événementiel :
Palais des Expositions (15), Palais des Beaux-Arts (16),
Espace Meeting Européen (17)
Sportifs :
Stade du parking (18), Spiroudrôme (19)

Pôles d'origine et de destination / situation prospective connue plausible (cf cartouche à droite)

- GRAND POLE
- POLE MOYEN

Infrastructures projetées

- NOUVELLE GARE
- REOUVERTURE DE GARE
- NOUVEAU PARKING RELAIS
- AGRANDISSEMENT PARKING RELAIS
- GARE DEPLACÉE
- GARE SUPPRIMÉE

Schéma exploitation

- IC 2 trains / h
- Matériel type M6 ou 111
- Semi - direct 2 trains / h
- Matériel type AM96 ou Desiro
- Omnibus 2 trains / h
- Matériel type Desiro
- Lightrain 2 trains / h
- Matériel léger sans accompagnateur
- Lightrain 1 train / h
- Matériel léger sans accompagnateur

SERVICE PUBLIC DE WALLONIE
DIRECTION GENERALE
OPERATIONNELLE DE LA MOBILITE
ET DES VOIES HYDRAULIQUES

CELLULE FERROVIAIRE

Étude du potentiel de faisabilité d'une offre ferroviaire urbaine dans les agglomérations de Liège et Charleroi

Agglomération de Charleroi

POTENTIEL EN MATIÈRE DE SCHEMA D'EXPLOITATION FERROVIAIRE

POTENTIEL EN MATIÈRE DE NOUVEAUX SCHEMA D'EXPLOITATION

Schéma directeur des besoins d'exploitation : consignation sur fond physique / zone d'étude

Date : 08/2013

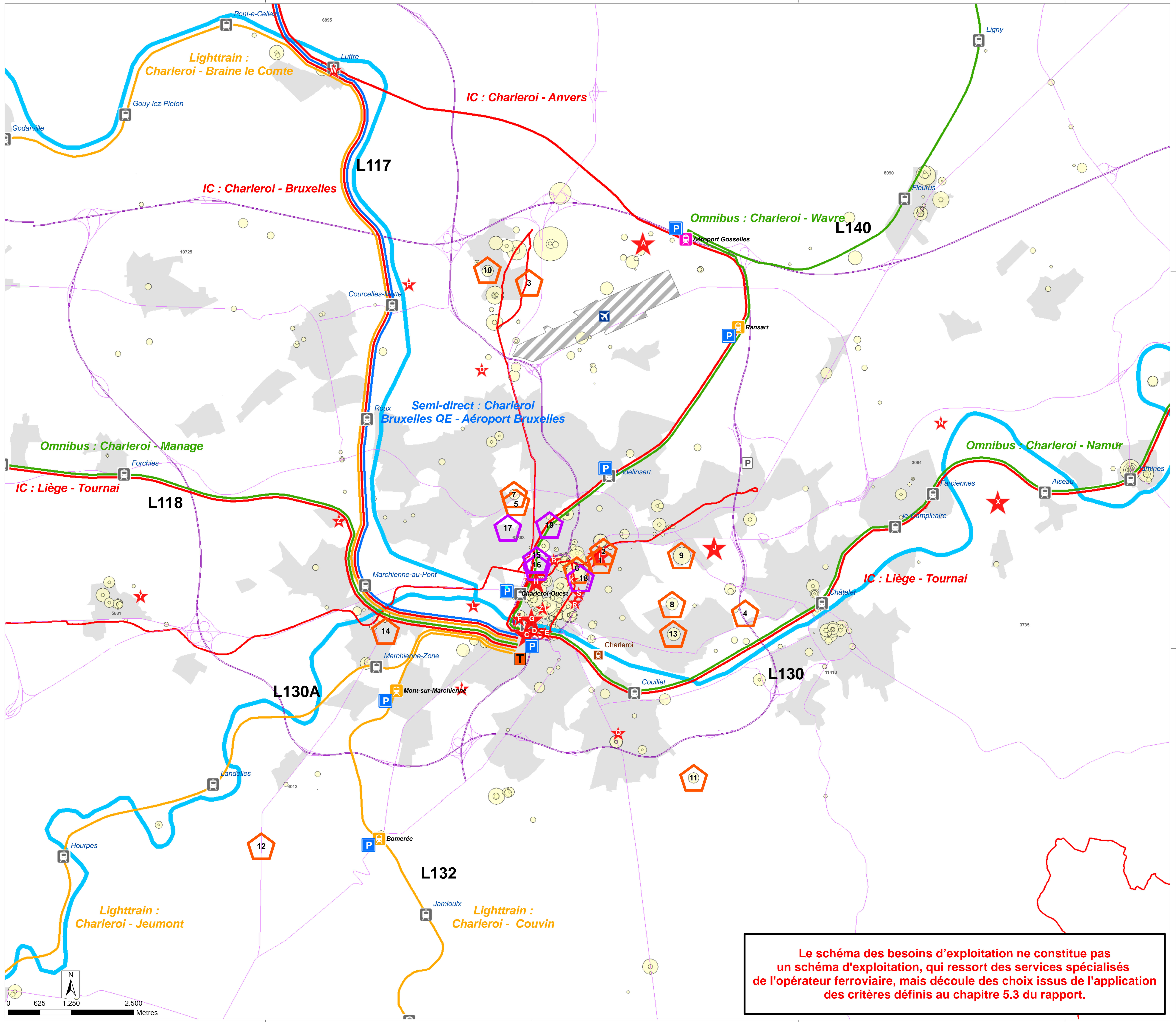
39

SOURCES

- Cartes de la présente étude :
- Carte 21: Flux tous modes domicile/travail salarié vers le bassin urbain central (...)
- Carte 22: Flux tous modes domicile/travail salarié depuis le bassin urbain central (...)
- Carte 23: Flux tous modes domicile/travail salarié entre bassins (...)
- Carte 24: Flux tous modes domicile/travail salarié entre sous-bassins (...)
- Carte 37 (offre actuelle) et tableaux AFOM de cette offre (point 5.2 ci-dessus)
- SNCB entretiens avec le service Voyageurs

ETUDE REALISEE PAR :
Chaussée de la Hève, 177/5
1170 Bruxelles
T : +32 (0)2 639 03 00
amenagement@scggroup.be
www.scggroup.be

AMENAGEMENT
SPATIAL PLANNING
ENVIRONNEMENT



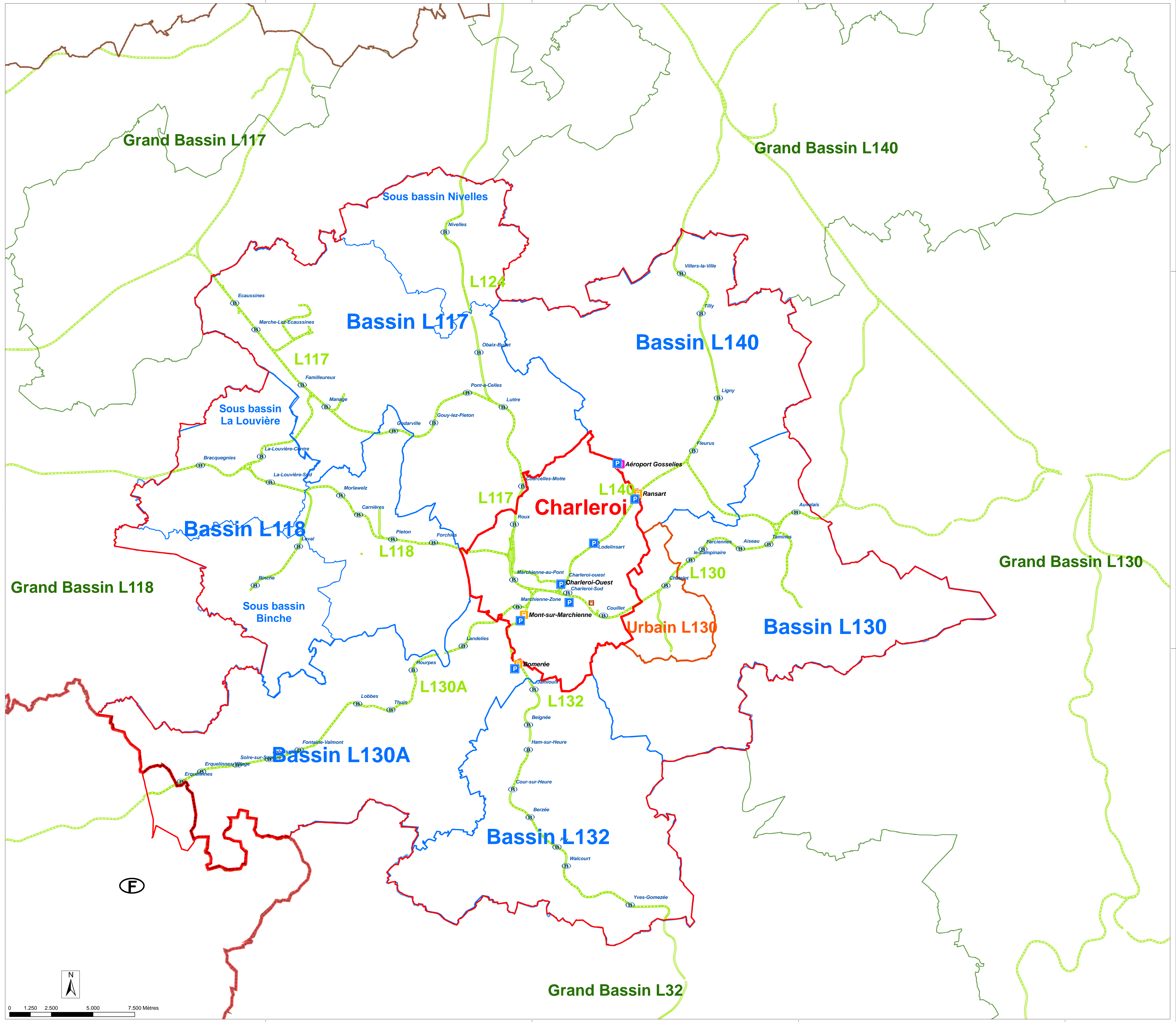
Le schéma des besoins d'exploitation ne constitue pas un schéma d'exploitation, qui ressort des services spécialisés de l'opérateur ferroviaire, mais découle des choix issus de l'application des critères définis au chapitre 5.3 du rapport.

- Limites administratives**
- FRONTIERE NATIONALE
 - LIMITE REGIONALE/LINGUISTIQUE
 - ZONE D'ETUDE
 - LIMITE COMMUNALE

- Réseau ferroviaire**
- RESEAU FERROVIAIRE EXISTANT
 - RESEAU FERROVIAIRE ANCIEN
 - GARES SNCB EXISTANTES
 - DEPOT SNCB

- Infrastructures projetées**
- NOUVELLE GARE
 - REOUVERTURE DE GARE
 - NOUVEAU PARKING RELAIS
 - AGRANDISSEMENT PARKING RELAIS
 - GARE DEPLACÉE
 - GARE SUPPRIMÉE

- Découpage en bassins**
- Bassin urbain dense
 - Bassin urbain
 - Bassin de ligne
 - Sous - bassin de ligne (compris dans le bassin de ligne)
 - Grand Bassin d'origine de ligne



SERVICE PUBLIC DE WALLONIE
DIRECTION GENERALE OPERATIONNELLE
DE LA MOBILITE ET DES VOIES HYDRAULIQUES

**Etude du potentiel de faisabilité
d'une offre ferroviaire urbaine
dans les agglomérations de Liège et Charleroi**
Agglomération de Charleroi

SYNTHESE

REGROUPEMENT DES PÔLES ACTUELS
ET PROSPECTIFS EN BASSINS

Carte repère

Date : 08/2013

41

SOURCES

