

**LE TEC, TELLEMENT EN COMMUN !**



**OCBM Liège**

25/10/2019 – Liège

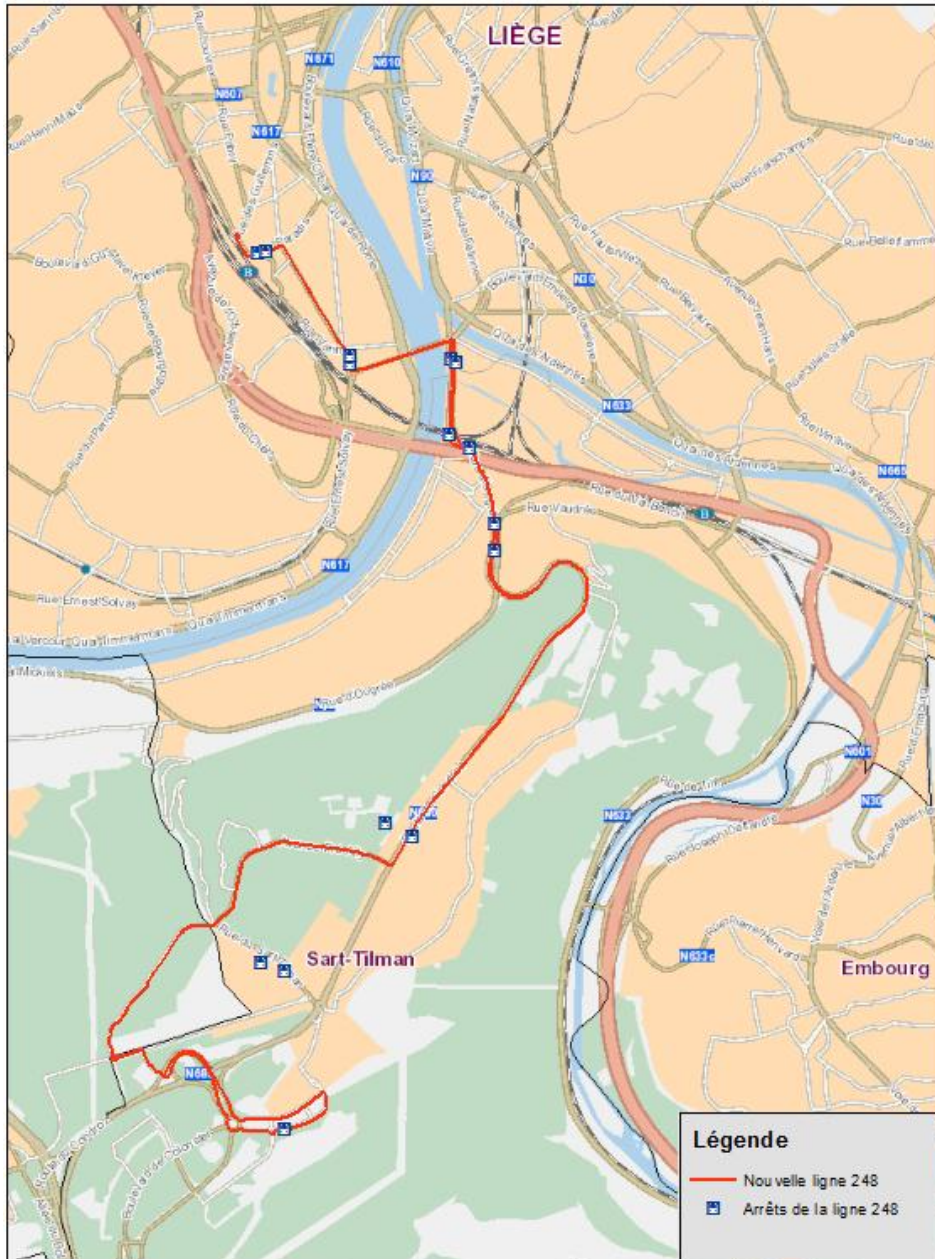
**TEC**

1

# Plan de transport OTW

Bassin de mobilité de Liège

**Identification des modifications opérationnelles de l'offre TEC mises en œuvre en 2019 et envisagées par l'OTW en 2020 (hors WEL)**



# Réseau TEC

## Modifications mises en oeuvre

### Création d'une nouvelle ligne entre la gare des Guillemins et le Parc scientifique du Sart-Tilman

- En collaboration avec le club d'entreprises, sur base d'un subside octroyé par le ministre de la mobilité
- Circule aux heures de pointes du lundi au vendredi
- Offre commerciale: 23.000 km/an
- 1 bus supplémentaire
- Mise en œuvre le 1/02/2019

# Réseau TEC

## Modifications mises en œuvre

### Amélioration de la desserte du zoning des Plénesses à Thimister

- Adaptation de la ligne 717 pour desservir le zoning du lundi au vendredi
- En collaboration avec le club d'entreprises, sur base d'un subside octroyé par le ministre de la mobilité
- 23 passages par jour dans le zoning
- Offre commerciale: + 18.000 km/an
- Mise en œuvre le 1/03/2019

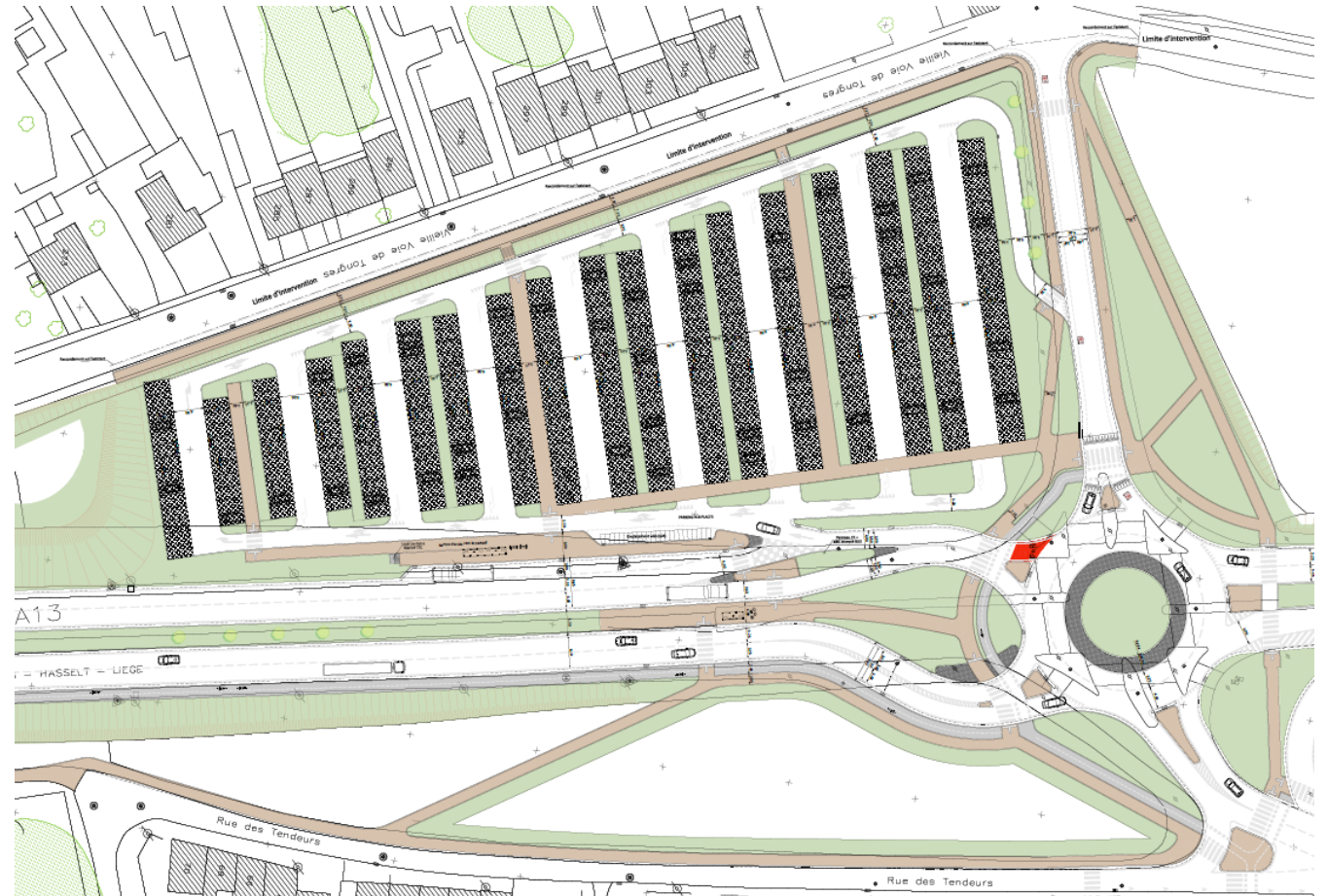


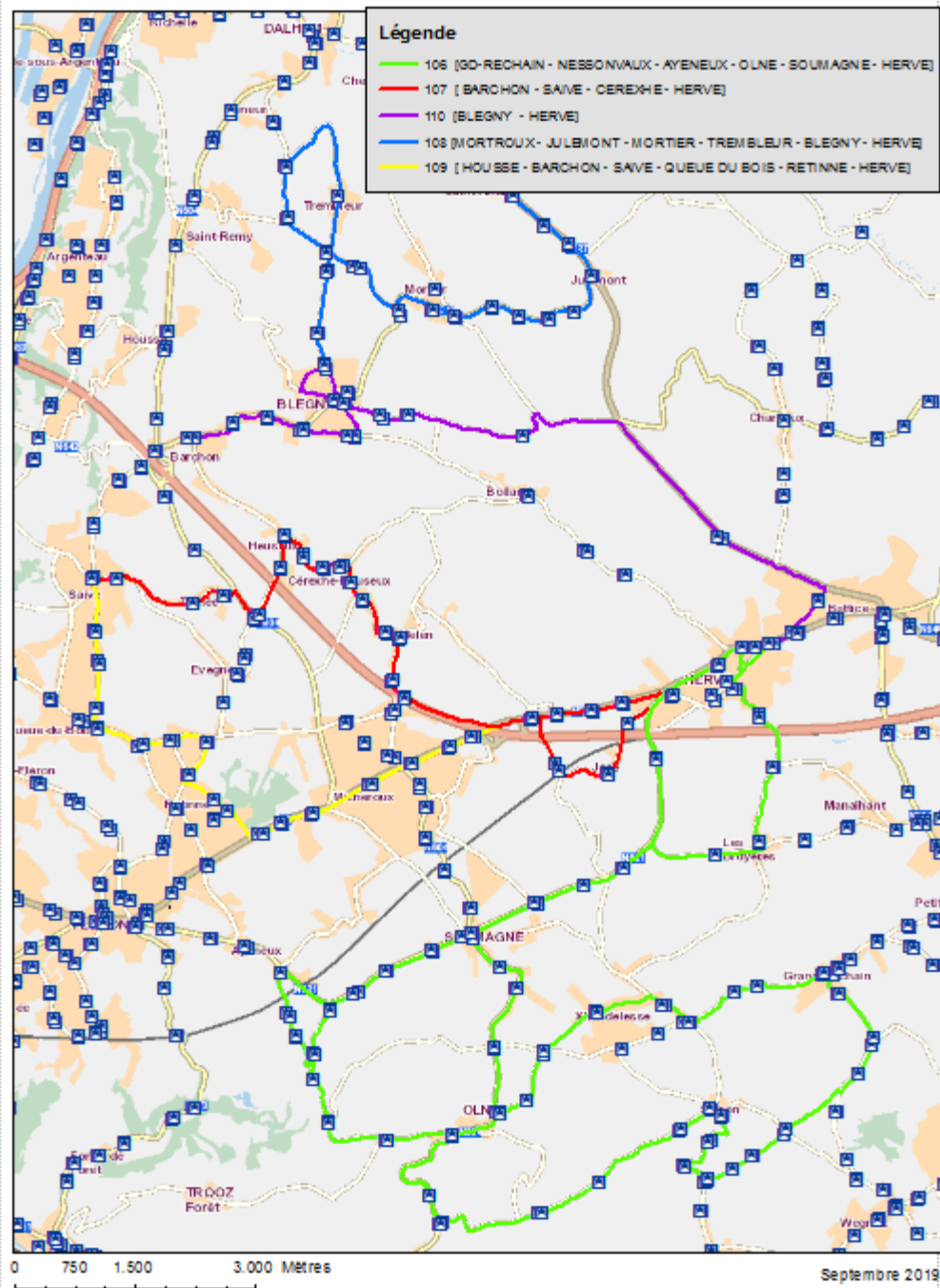
# Réseau TEC

## Modifications mises en oeuvre

### Desserte du nouveau P+R à Vottem

- Prolongation des certains voyages de la ligne 24 jusqu'au P+R
- Adaptation de l'itinéraire de la ligne 71 pour desservir le P+R
- Offre commerciale: + 20.000 km/an
- Mise en œuvre au 1/4/2019





# Réseau TEC

## Modifications mises en oeuvre

### Amélioration des lignes desservant les écoles de Herve

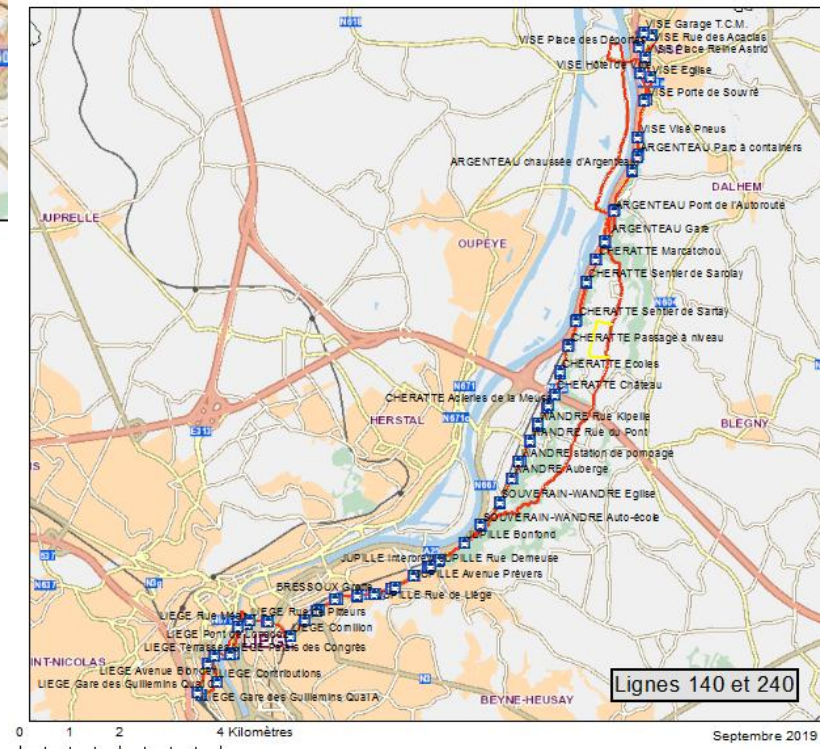
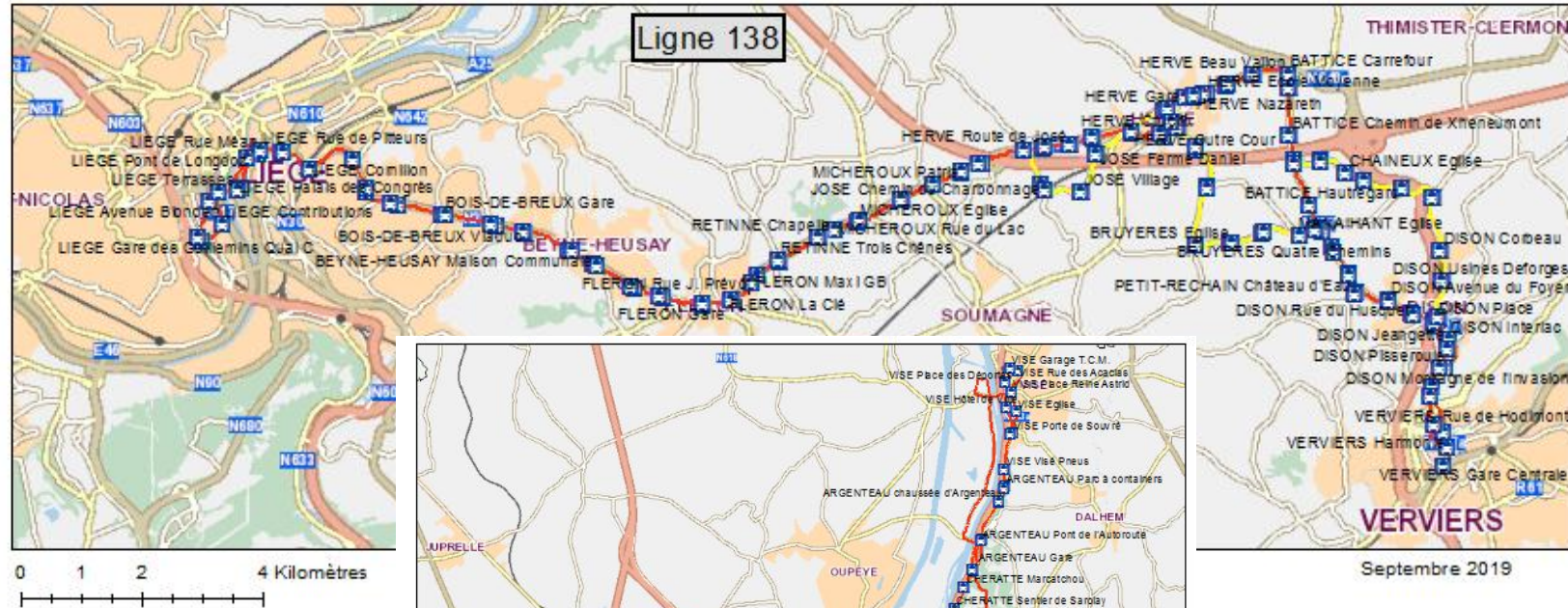
- Lignes 106, 107 108, 109 et 110
- Réorganisation de la desserte
- Desserte du village de Bolland
- Amélioration de la lisibilité
- Adaptation des temps de parcours
- Augmentation de la capacité globale offerte (renforts et véhicules articulés)
  
- Offre commerciale : + 1.500 km / an
- Mise en œuvre au 1/9/2019

# Réseau TEC

## Modifications mises en oeuvre

### Adaptation des temps de parcours sur les lignes 138, 140 et 240

- Meilleur respect des horaires
- Augmentation de la fiabilité et de la régularité
- Mise en œuvre au 1/8/2019



- **Ligne 78 Maastricht – Visé - Liège : ajout d'un voyage le matin entre Visé et Liège (01/09/2019)**
- **Ligne 64 Liège - Banneux : ajout d'un renfort l'après-midi entre Chênée et Beaufays (01/09/219)**
- **Ligne 394 Eupen-Saint-Vith : prolongation d'un voyage le matin en direction de Saint-Vith (01/09/2019)**
- **Ligne 165 entre Aywaille et Saint-Roch: mise en place d'un articulé supplémentaire sur la ligne (01/09/2019)**
- **Ligne 245 entre Verlaine et Waremme : adaptation d'un voyage pour résoudre un problème de surcharge (01/10/2019)**

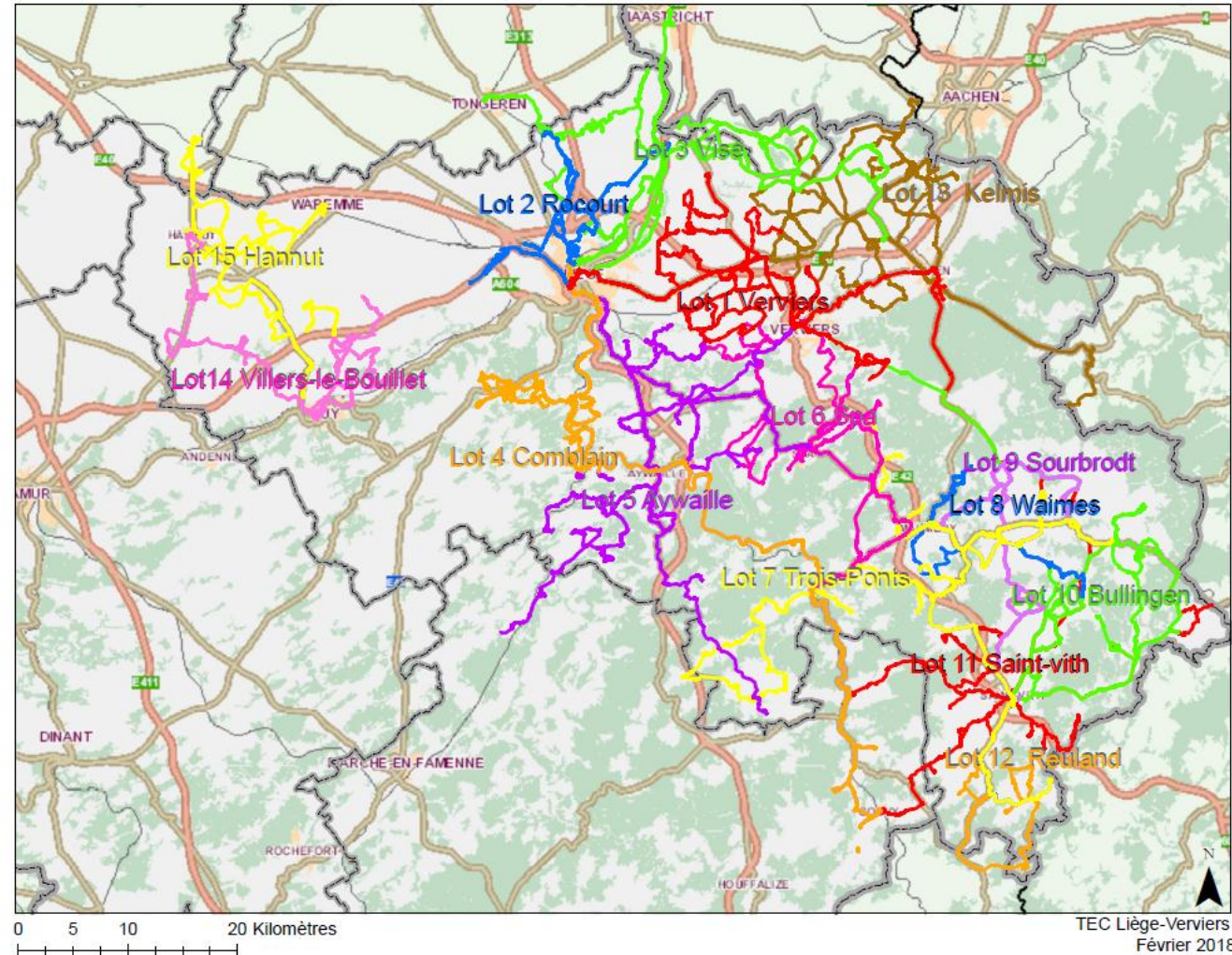
# Réseau TEC

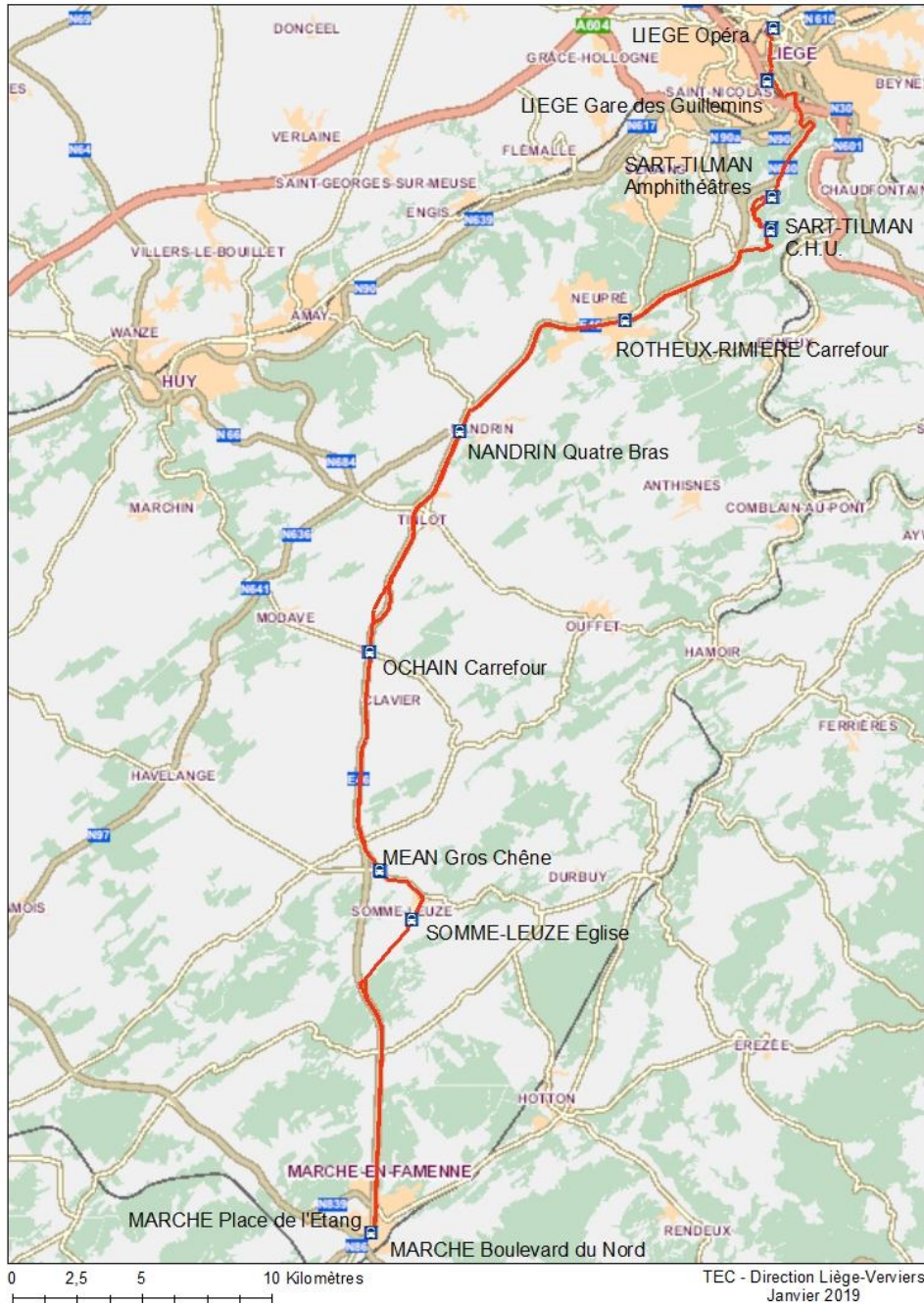
## Autre adaptation (hors offre)

***Au 1/8/2019: mise en place opérationnelle de la mise en concurrence des services réguliers sous-traités & suivi***

- 25% de l'offre en province de Liège
- 15 lots
- 7.800.000 km commerciaux
- 182 véhicules
- 28.500.000 €/an (1.8.2019)

Carte globale des lots





# Réseau WEL

## Liège – Marche W04 (29 avril 2019)

- gestion par TEC LV en concertation avec TEC NL
  - 14 parcours/jour, offre bidirectionnelle
  - 1 arrêt par commune, N63
  - desserte Sart-Tilman
  - 4 autocars
  - 203.579 km commerciaux
- 
- Adaptations réalisées:  
déplacement des arrêts de Méan et Nandrin
  - A venir: ajout d'un arrêt à Tinlot



2

# Redéploiement de l'offre TEC à l'horizon 2023

Bassin de mobilité de Liège

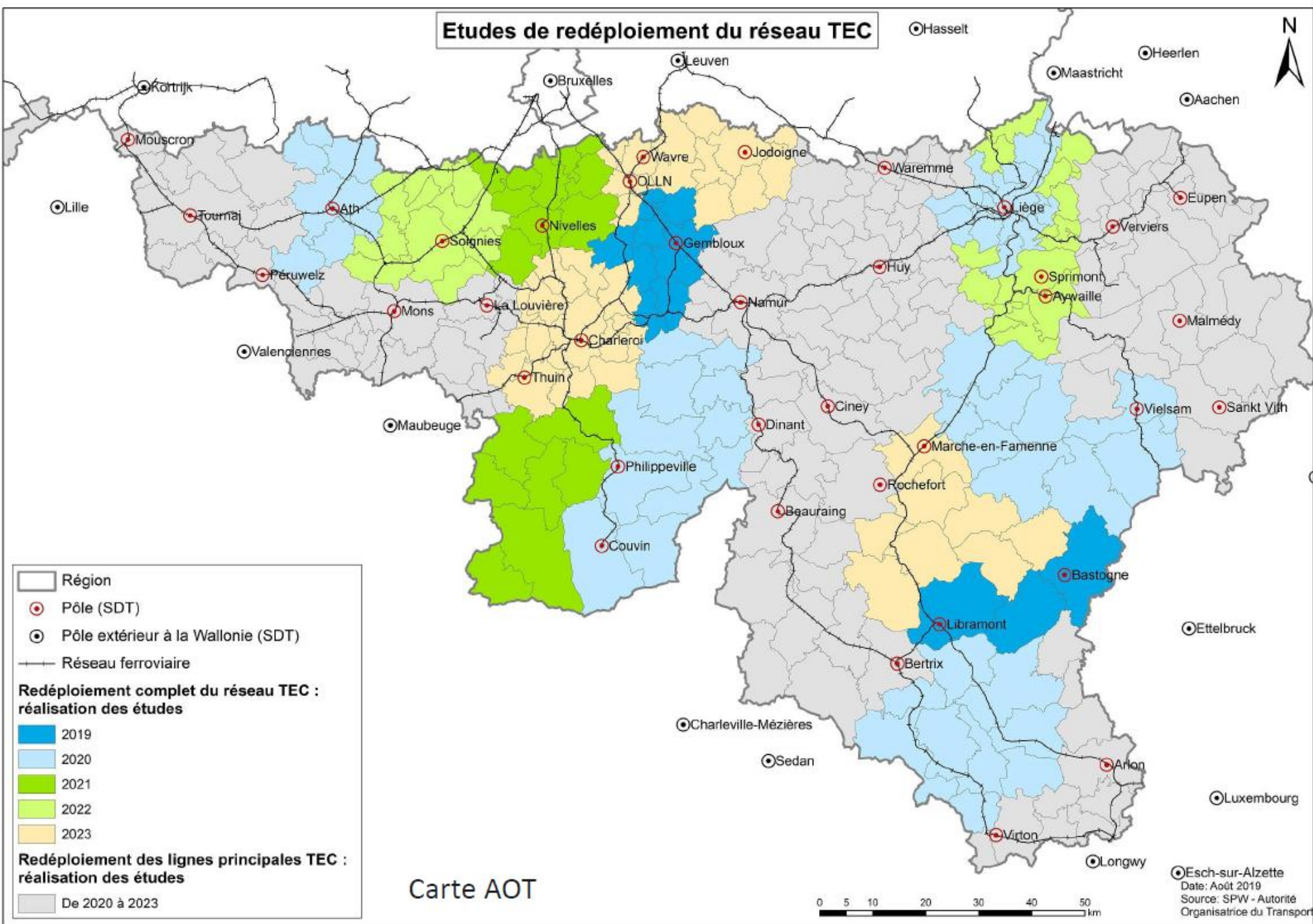
# Réseau TEC

---

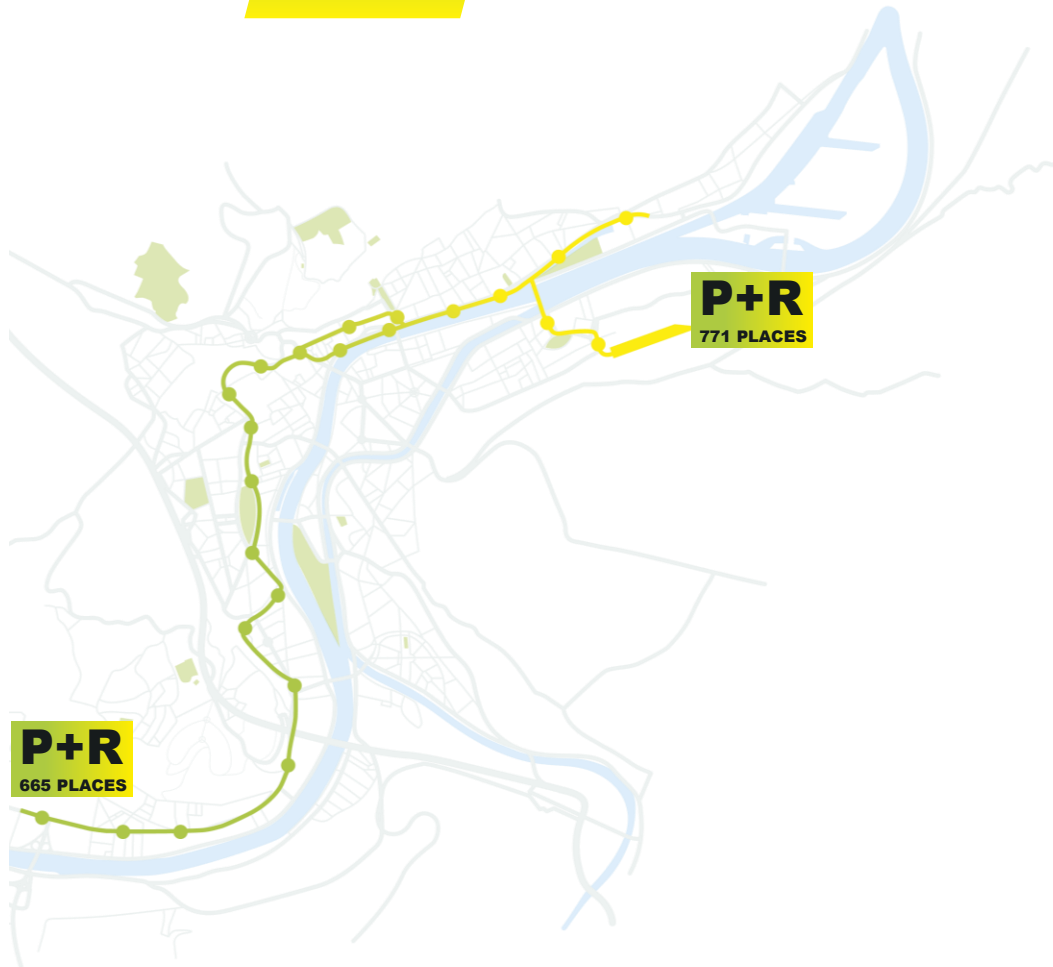
**Phasage du redéploiement progressif de l'offre TEC entre 2020 et 2023 en fonction de l'évolution du déploiement des lignes WEL et sous réserve validation interne et budget disponible**

- **Objectifs AOT pour atteindre 5 % de part modale bus/tram à l'horizon 2023 (10% en 2030, FAST):**
  - **50% d'offre km en charge totale restructurée d'ici 2023**
  - **100% des lignes principales du réseau TEC analysées et mises en conformité SRM**

# Etudes de redéploiement du réseau TEC



# LE TRAM, C'EST ...



- **11,7km** reliant Sclessin, Coronmeuse et Bressoux
- **23** stations
- **2 P+R** totalisant **1436** places
- **1** Centre de Maintenance et de Remisage
- Vitesse commerciale: **19 km/h** (contre 10 km/h actuellement)
- Site propre quasiment intégral
- Accès rapide au centre-ville :
  - De Sclessin à Saint-Lambert = +/- 20 min
  - De Bressoux à Saint-Lambert = +/- 10 min

# **Le nouveau réseau autour du tram**

---

- **Une ligne de tram qui va bouleverser la physionomie de Liège**
- **Une nécessité d'élaborer un nouveau réseau de bus autour du tram**
- **Première étude en 2012, actualisation en cours**
  - **Phase de diagnostic**
  - **Elaboration et analyse de plusieurs scénarios selon les résultats d'une modélisation**
  - **Approfondissement du scénario retenu (planning de mise en oeuvre, aménagements,...)**
- **En collaboration avec l'AOT, la Ville de Liège, le SPW, Transamo, dans le parfait respect du PUM de Liège**

- **75 lignes concernées par l'étude du nouveau réseau**
- **Toutes les lignes urbaines impactées, mais aussi certaines lignes interurbaines**
  - **64-65 → Aywaille**
  - **377 → Comblain-au-Pont**
  - **140-240 → Visé**
  - **138 → Verviers**
  - **...**

**MERCI !**

